

Accès aux Etudes de Santé: Quelles formations ? Quels parcours ?

Faculté de Santé
Université de Paris

2021-2022

Les filières MMOP-K:

Maïeutique, Médecine, Pharmacie, Odontologie et Kinésithérapie

Les 5 filières de Santé (MMOP-K) sont **accessibles uniquement après la validation d'une première année universitaire**, contrairement aux autres filières paramédicales (ex: infirmier, orthoptiste, pédicure/podologue, etc...)

Pour MMOP (Médecine, Maïeutique, Odontologie, Pharmacie):

→ **uniquement Parcours Accès Spécifique Santé (PASS) ou Licences Accès Santé (L.AS)**

Pour la formation **de kinésithérapeute**

→ 3 voies possibles: PASS/ certaines L.AS ou STAPS ou L1 sciences biomédicales

Important: Quelle que soit la formation choisie, il faut distinguer
la validation de l'année universitaire (60ECTS)
et
la candidature et l'accès en filière de santé

La Réforme de l'entrée dans les Etudes de Santé

(Décret du 4 novembre 2019- Arrêté du 22 octobre 2021)

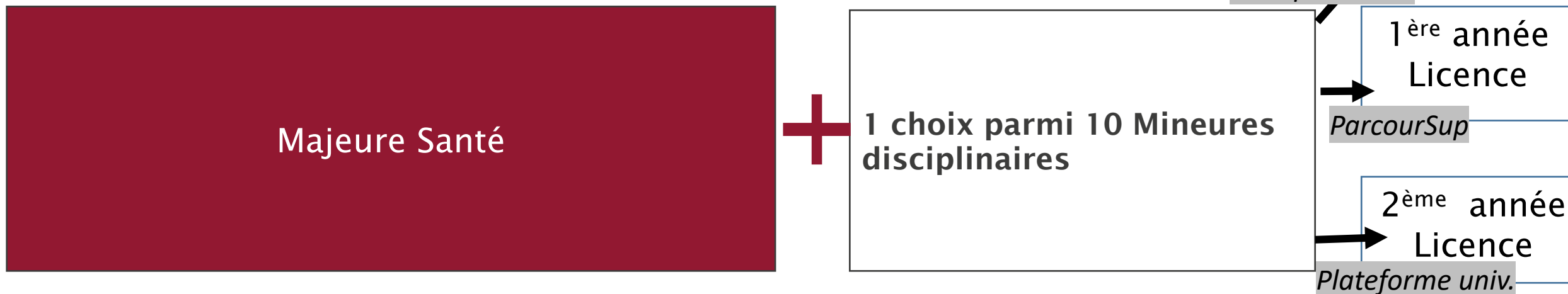
- 2 voies d'accès aux études de santé (MMOP-K):
 - Le Parcours d'Accès Spécifique Santé - PASS
 - Une L.AS : Licence accès santé, au choix parmi les 36 licences proposées à Université de Paris (dont INALCO)

- Chaque étudiant pourra candidater 2 fois, au cours du 1^{er} cycle universitaire, pour intégrer les études de santé après 1, 2 ou 3 années de Licence

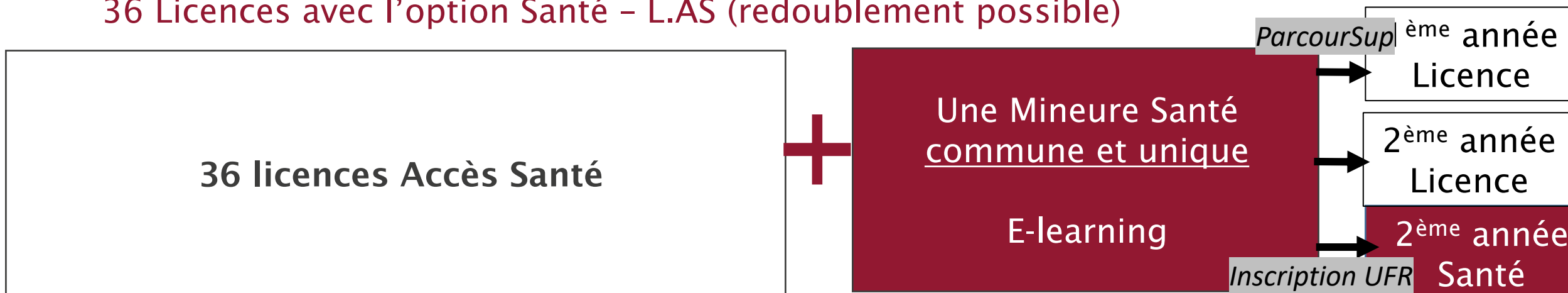
L'entrée dans les Etudes de Santé

(Décret du 4 novembre 2019- Arrêté du 22 octobre 2021)

1 Parcours d'Accès Spécifique Santé – PASS (pas de redoublement)



36 Licences avec l'option Santé – L.AS (redoublement possible)

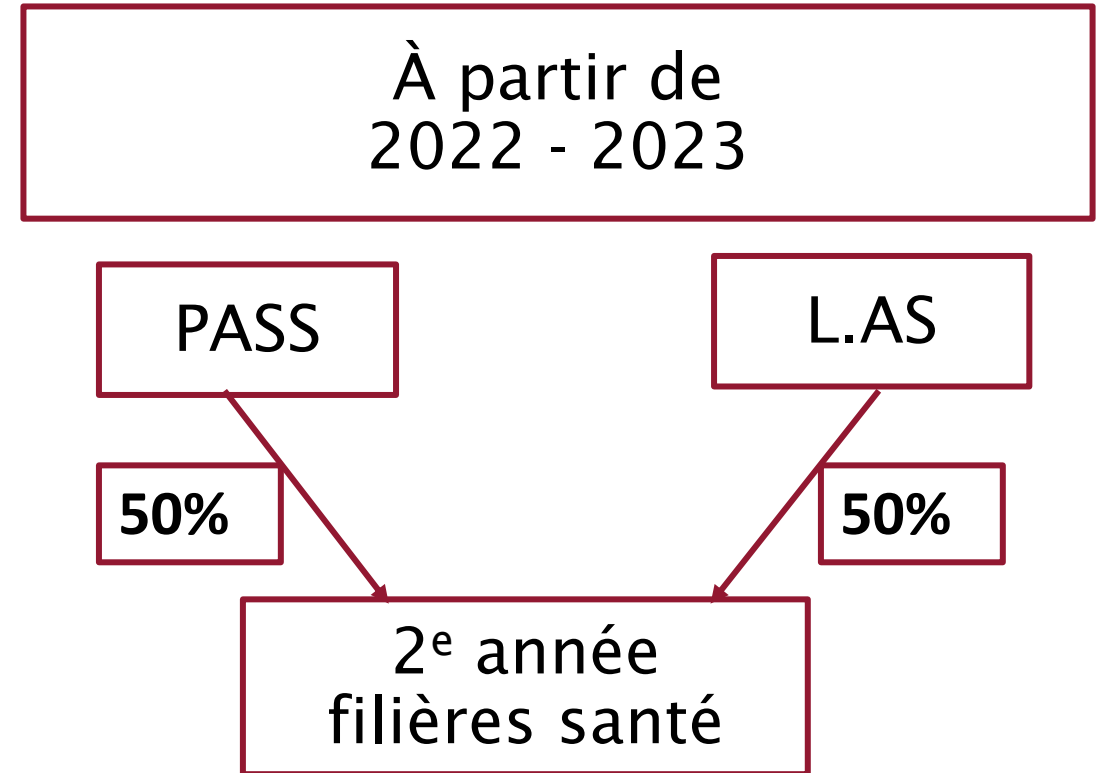


Flux vers la 2^e année de filières santé : MMOP

1 Parcours d'Accès Spécifique Santé -PASS



36 Licences avec l'option Santé - LAS



Le PASS à Université de Paris

Les disciplines ou UE du PASS

- 1^{er} semestre, 7 UE de 4 ECTS :
Biochimie, Chimie, Biologie cellulaire, Physique, Histologie/Embryologie,
Santé publique, Sciences humaines et sociales
- 2^e semestre, 5 UE de 4 ECTS :
Biophysique, Anatomie, Mathématiques, Initiation aux médicaments,
UE filière spécifique (MMOP-K)
- Une mineure hors santé (1 mineure au choix parmi 10 mineures =12 ECTS)
- Anglais et préparation aux oraux (sans ECTS)
- Module d'accompagnement à l'orientation

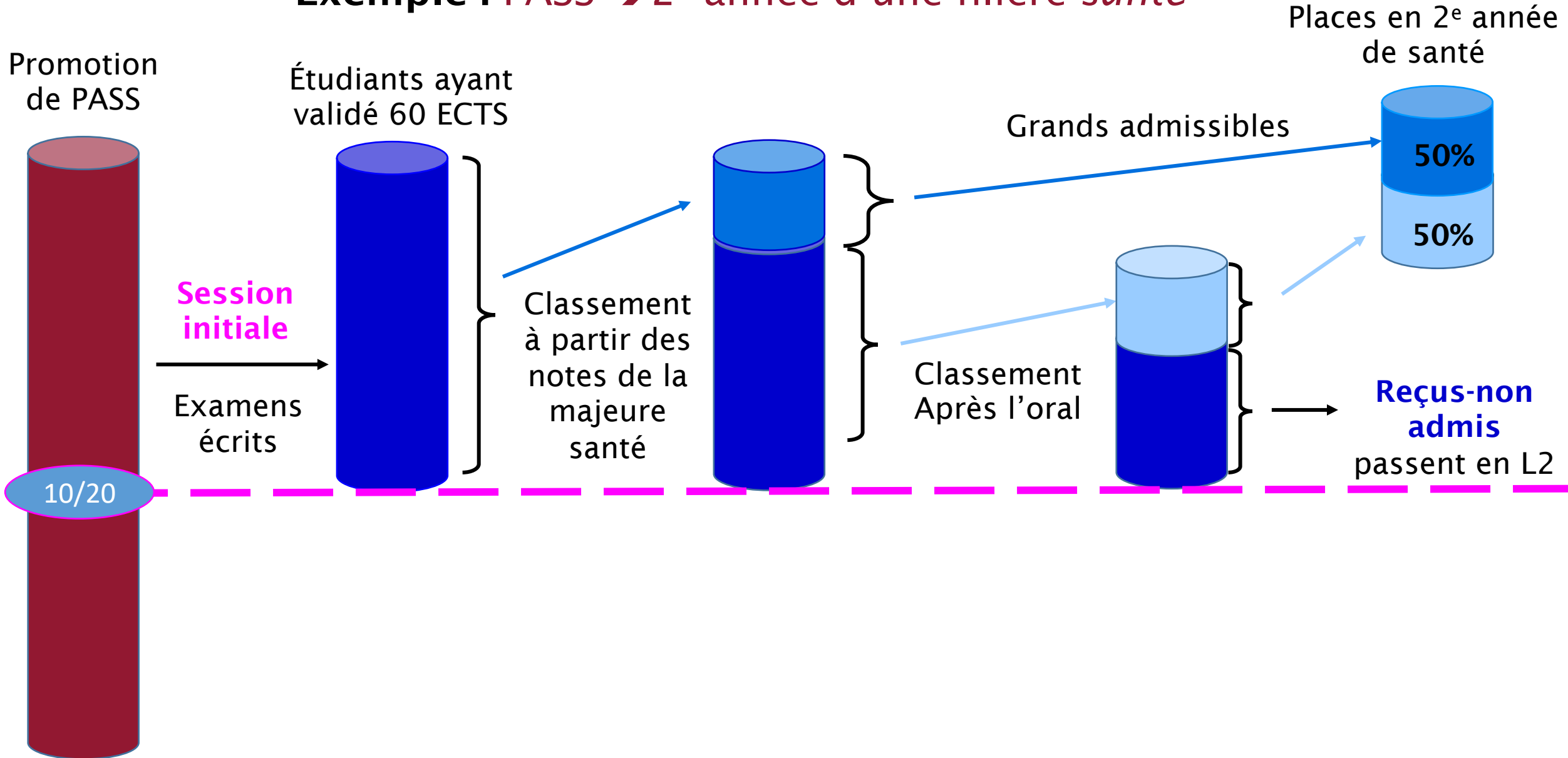
PASS → 2^e année de filière santé : **session initiale**

1/ L'étudiant a validé les 60 ECTS du PASS
(moyenne générale supérieure ou égale à 10/20)

- Maximum 50% des places de chaque filière sont attribuées, après classement dans chacune des filières choisies par l'étudiant
- Les autres places sont attribuées, après épreuves orales et classement chacune des filières choisies par l'étudiant

À l'issue des oraux, les étudiants non admis en filières de santé sont déclarés **reçus-non admis** et intègrent directement la L2 correspondant à la mineure disciplinaire choisie en PASS

Exemple : PASS → 2^e année d'une filière *santé*

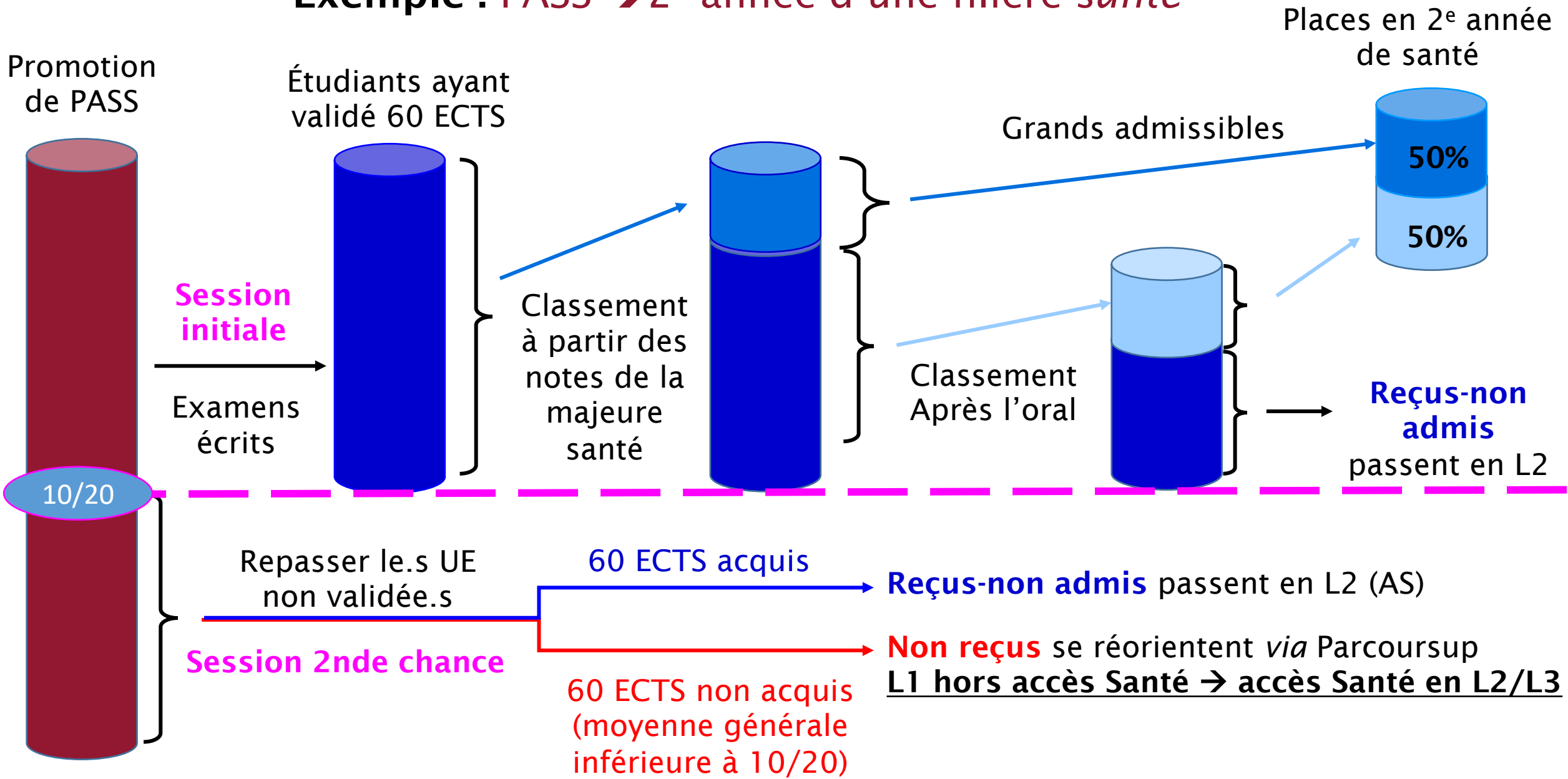


PASS → 2^e année de filière santé : **Session 2^{nde} chance**

2/ L'étudiant n'a pas validé les 60 ECTS du PASS (moyenne générale inférieure à 10/20)

- L'étudiant repasse la ou les UE dont la(es) note(s) était(en)t < 10/20
 - Si les 60 ECTS sont acquis → l'étudiant est déclaré **reçu-non admis** et peut candidater pour intégrer la Licence 2 en lien avec la mineure disciplinaire choisie en PASS
 - Si les 60 ECTS ne sont toujours pas acquis → l'étudiant est déclaré **non reçu** et doit se réorienter *via* Parcoursup mais ne peut pas choisir une L.AS. (Il pourra suivre les enseignements de la mineure Santé en L1 mais ne pourra pas candidater en filière santé en fin de L1)

Exemple : PASS → 2^e année d'une filière *santé*



Les L.AS à Université de Paris

- La L.AS est avant tout une licence qui se prépare en 3 ans
- Possibilité de candidater 2 fois aux filières de santé sur les 3 années L1, L2, L3.
- 1 candidature maximum par niveau de licence (L1, L2, L3)
- Les 12 ECTS de la mineure santé peuvent être validés de façon fractionnée durant L1, L2 et L3
- Possibilité de choisir un grand nombre de licences : droit, économie, biologie, histoire, langues

Université de Paris propose des licences « accès santé » en L1

*: mineure santé intégrée
partiellement ou totalement
à la licence

L.AS 1	Filières de santé accessibles
Licence Droit*	Médecine – Maïeutique – Odontologie – Pharmacie
Licence Économie et Gestion*	Médecine – Maïeutique – Odontologie – Pharmacie
Licence Sciences Economiques et Sociales	Maïeutique – Médecine – Pharmacie
Licence Histoire	Maïeutique – Médecine – Pharmacie
Licence Sciences Sociales*	Médecine – Maïeutique – Odontologie – Pharmacie
Licence Sciences du Langage*	Médecine – Maïeutique – Odontologie – Pharmacie
Licence Psychologie parcours Sciences Psychologiques	Médecine – Maïeutique – Odontologie – Pharmacie
Licence Psychologie parcours Psychologie et humanités	Médecine – Maïeutique – Odontologie – Pharmacie
Licence STAPS	Médecine – Maïeutique – Odontologie – Pharmacie – Kinésithérapie
Licence Sciences Biomédicales	Médecine – Maïeutique – Odontologie – Pharmacie – Kinésithérapie
Licence Chimie	Médecine – Maïeutique – Odontologie – Pharmacie-kinésithérapie
Licence Physique	Médecine – Maïeutique – Odontologie – Pharmacie – Kinésithérapie
Licence Mathématiques	Médecine – Maïeutique – Pharmacie – Kinésithérapie
Licence Mathématiques et Informatique Appliquées aux Sciences Humaines et Sociales	Médecine – Maïeutique – Pharmacie – Kinésithérapie
Licence Sciences de la Terre	Médecine – Maïeutique – Odontologie – Pharmacie
Licence LEA Anglais– Espagnol	Médecine – Pharmacie
Licence LLCER Chinois	Médecine – Pharmacie
Licence LLCER Coréen	Médecine – Pharmacie
Licence LLCER Vietnamien	Médecine – Pharmacie
17 Licences LLCER proposées par Inalco	Médecine – Pharmacie

Les Prérequis PASS-L.AS à Université de Paris

Les prérequis

PASS

Bac avec au minimum une spécialité
Sciences physiques

ET/OU

Sciences de la Vie et de la Terre,

Complété avec une autre spécialité à
choisir parmi

Mathématiques

OU

Humanités, Littérature, Philosophie

OU

Sciences de l'ingénieur

L.AS

Une grande diversité de licences,
prérequis à adapter en fonction
de vos envies et aptitudes
scolaires

Les filières de santé sont sélectives: L.AS ou PASS : comment choisir ?

-> Etudiants **motivés**, **autonomes** et **organisés** qui veulent intégrer une des 5 filières de santé: Médecine, Pharmacie, Odontologie, Maïeutique, Kinésithérapie.

PASS

Avantages

Majorité des enseignements en Santé

Ouverture avec une autre discipline à choisir parmi 10 mineures

Points de vigilance

Rythme intense

Pression

Méthodologie de travail

L.AS

Avantages

Profils polyvalents

Formations variées

Validation de la mineure santé à votre rythme

Points de vigilance

Mineure santé souvent en plus de la licence

Des cours moins axés sur la santé

Grande autonomie sur le module santé

Journée Portes Ouvertes de la Faculté de Santé Université de Paris

Nous vous accueillons en distanciel (*sur inscription*)

samedi 29 janvier 2022

de 9H45 à 18H

<https://u-paris.fr/sante/évènement/journee-portes-ouvertes-de-la-faculte-de-sante/> www.u-paris.fr/sante

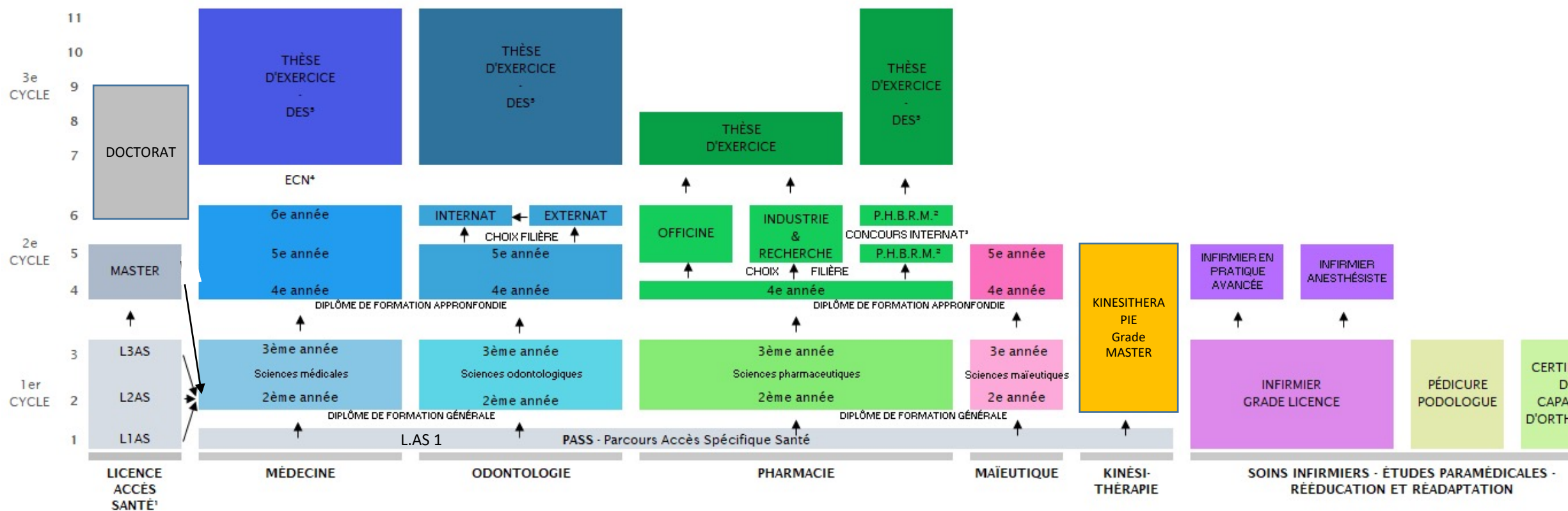
Posez vos questions à nos étudiants tuteurs de l'association A2SUP

Facebook : A2SUP

Instagram : A2SUP

Site web: <https://www.a2sup.fr>

Pyramide des Etudes en Santé à Université de Paris



¹Ces Licences permettent un accès en deuxième année dans les filières de santé (se reporter à la fiche de la Licence)

²Pharmacie hospitalière, biologie médicale, recherche

³Le concours de l'Internat est possible en fin de 5ème ou en fin de 6ème année

⁴Epreuves classantes nationales

⁵Diplôme d'études spécialisées

Réponse aux questions

