



Médecine: de la formation aux débouchés

25 janvier 2020

Amphithéâtre Patrice Chéreau



PLAN

I. La première année d'études de médecine

- La première année des études de médecine : du PACES au LAS , Professeur Marie-Agnès Sari
- Expérience d'une étudiante lors de la 1ère année: Lina Mouheb, étudiante en 2ème année de la faculté de Créteil
- Le tutorat, Sheryl Bul, étudiante en 3^{ème} année de médecine à Paris V – Descartes

II. Les études de santé après la première année

- Second cycle de médecine et ses modifications: Sheryl Bul, étudiante en 3^{ème} année de médecine à Paris V – Descartes et en master 2 de recherche biologique à la Sorbonne Université

III. Parcours de professionnels de la santé

- Professeur Jérôme Blin, 16 rue de Téhéran Paris 8^{ème}, spécialiste en neurologie
- Professeur Laurent Mesnard, Hôpital Tenon, spécialiste en néphrologie
- Professeur Marie-Agnès Sari, enseignant-chercheur à l'Université Paris-Descartes

I. La première année d'études de médecine

- **La première année des études de médecine : du PACES au LAS, Professeur Marie-Agnès Sari**
- Expérience d'une étudiante lors de la 1ère année: Lina Mouheb, étudiante en 2ème année de la faculté de Créteil
- Le tutorat, Sheryl Bul, étudiante en 3^{ème} année de médecine à Paris V – Descartes

II. Les études de santé après la première année

- Second cycle de médecine et ses modifications: Sheryl Bul, étudiante en 3^{ème} année de médecine à Paris V – Descartes et en master 2 de recherche biologique à la Sorbonne Université

III. Parcours de professionnels de la santé

- Professeur Jérôme Blin, 16 rue de Téhéran Paris 8^{ème}, spécialiste en neurologie
- Professeur Laurent Mesnard, Hôpital Tenon, spécialiste en néphrologie
- Professeur Marie-Agnès Sari, enseignant-chercheur à l'Université Paris-Descartes

Du PACES ONE vers le LAS 2020

**Pr Marie-Agnès SARI,
Université Paris Descartes
Avec la participation du
C2P1**

AVANT : PACES 1/ALTER PACES

PACES : 80% NC

2900 étudiants

Descartes + Diderot

7 UE + 4 UE spécifiques
(semestre 1 et semestre 2)

CONCOURS ECRIT : 80%NC

ORAUX : 20%NC

PAS DE REDOUBLEMENT

PAS DE SESSION 2

REO PARCOURS SUP

PASSERELLE L2

Licences Alter PACES

20 % NC

16 Licences

Commence en L2

Concours en L3

écrit + oral

PLACES NON POURVUES

Semestre 1 (200 h) de septembre à novembre

Semestre 2 (200 h) de janvier à mars

- UE1 : Chimie / Biochimie
- UE2 : La cellule / Les tissus
- UE3 : Physique / Biophysique

- UE4 : Probabilités / Statistiques
- UE5 : Anatomie
- UE6 : Initiation à la connaissance du médicament
- UE7 : Santé, société, humanité
- UE8 : UE spécifiques
Tronc commun : physiologie, histologie
+ maïeutique et/ou médecine et/ou odontologie et/ou pharmacie

LE PROGRAMME SERA REDUIT ENVIRON DE 30 %



SEPT 2020 : PASS/LAS

PASS : 70% NC

12UE de 4 ECTS

dont UE12 = M/M/O/P

ANGLAIS

+

Mineures disciplinaires de licence

CONCOURS ECRIT : 50% NC

ORAUX : 50% NC

PAS DE REDOUBLEMENT

SESSION 2/PARCOURS SUP

L2 dans mineure disciplinaire

LAS : 30% NC

Licences avec accès santé

L1 + mineure santé

portail parcours sup

LICENCE

capacite accueil Licence/LAS

Acces possible L1, L2, L3

2 chances max

50% places a l'écrit

50% places après oraux



PASS/LAS PREREQUIS ????

PASS :

ressemble au programme paces
raccourci

attention ANGLAIS

mineures disciplinaires

1ere : Math-Phys/chi-SVT

plus logique

terminale : Phy/chi recommandé

Math ou SVT (pareil)

qualité du dossier > spécialité

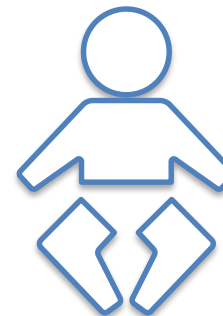
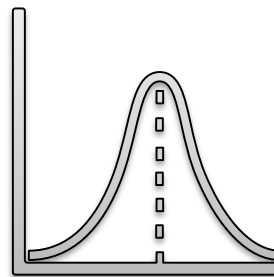
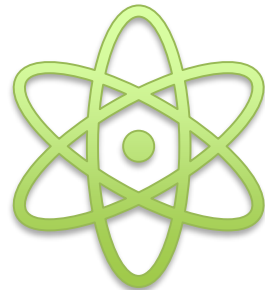
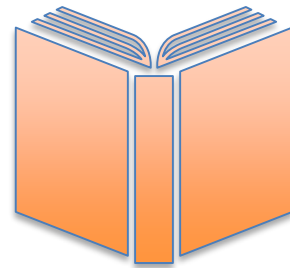
LAS :

Attendus de la licence

les enseignants ne sauront pas
si vous avez choisi LAS ou pas

PASS ???? LAS ????

PASS 70% , LAS 30 % : 2020-21 et 2021-22
PASS 50%, LAS 50% à partir de 2022-23



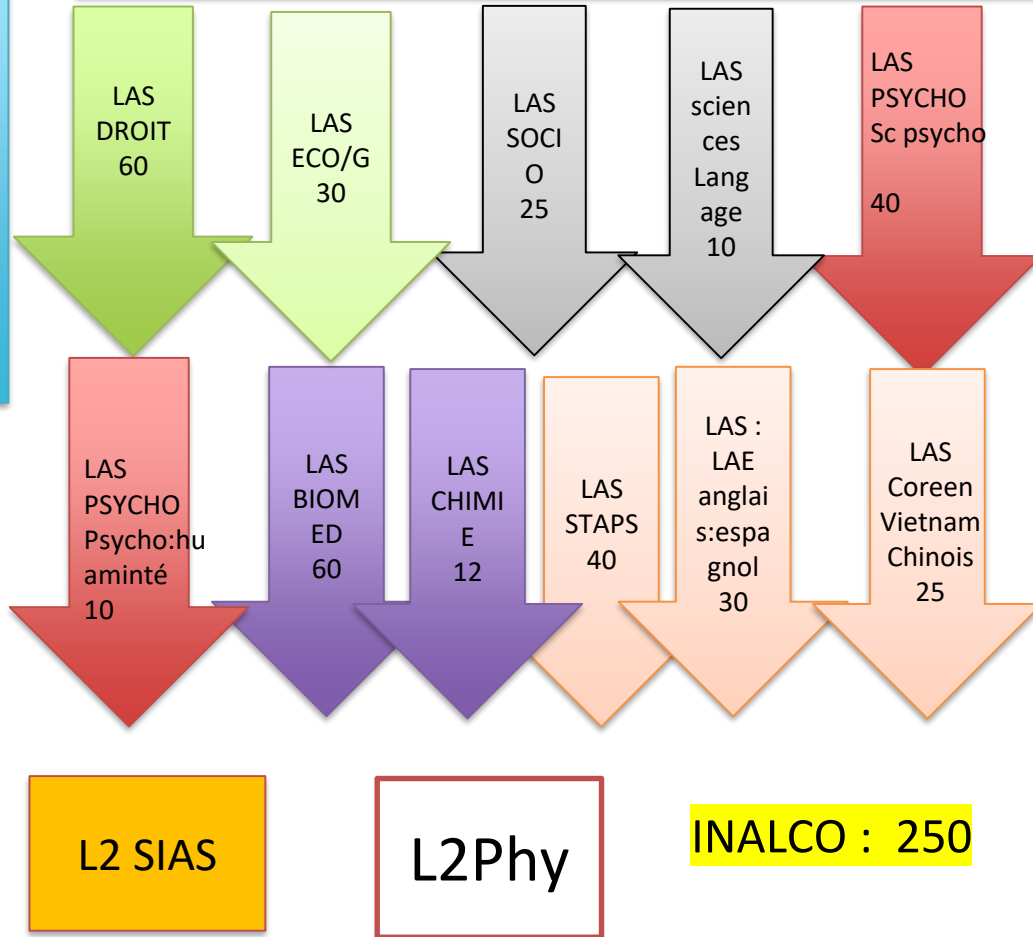


PASS/LAS 2020

L1 : très peu
L2 : ?
L3 : majorité

PASS
Capacité accueil = 2000
Places en santé = environ 735
M = 482, O = 59, Ma = 41, P = 153
(50 % écrit et 50% écrit +oraux)
UE PASS + UE Spécifiques (48 ECTS)
ANGLAIS

315 places (50% écrit, et 50 écrit +oral)
M = 206, O = 26 Ma = 17, P = 66



DROIT

ECO

BPC 1200

L2 = biomed, SDV chimie , Physique, STAPS

Sante pub

L2 = SIAS

AUTRES EXEMPLES

ORSAY :

PASS avec options (mineures) : Eco G , Droit, Psycho, SantéSociété, STAPS

LAS : Chim/bio, Math/info, BCST, PCST, AES

Sorbonne U :

PASS avec 2 options : BCP (bio, chi, phy) ou S langage

LAS : histoire, anglais, allemand, espagnol, italien, Sc du langage, SHS, audiovisuel, philosophie, Bio-geosciences-chimie, Math-info-phys-ingenierie, phy-chi-geosciences-ingenierie,

Paris 13 (avec P8 et Cergy) :

PASS option Droit, EcoG, Lettres, Phys-Chimie, Sc educ, SDV, Sc langage, STAPS, Sc Sanitaires et sociales,

LAS : STAPS,, SDV, sanitaire et social (les autres a chercher sur cergy ou paris 8)
biologie, Phy-ch—terre, eco gestion, lettres, Sc du langage

AUTRES EXEMPLES

UVSQ :

PASS :AES, Bioinfo, Chi-bio,Droit, EcoG, Histoire, : MathInfo appliquées au SHS,
MPCI, Sc Po,

LAS : MathInfo appliquées au SHS, BioInfo, Chi-Bio, MPCI, Droit, Hitoire,

UPEC (avec Marne la Vallée):

PASS : supprimé tout en LAS

LAS : Géographie, lettre modernes, philo,Sc po, STAPS, Sc pour la santé,

STRASBOURG : LAS uniquement

Chaque Université ≠, renseignez vous

I. La première année d'études de médecine

- La première année des études de médecine : du PACES au LAS, Professeur Marie-Agnès Sari
- **Expérience d'une étudiante lors de la 1ère année: Lina Mouheb, étudiante en 2ème année de la faculté de Créteil**
- Le tutorat, Sheryl Bul, étudiante en 3^{ème} année de médecine à Paris V – Descartes

II. Les études de santé après la première année

- Second cycle de médecine et ses modifications: Sheryl Bul, étudiante en 3^{ème} année de médecine à Paris V – Descartes et en master 2 de recherche biologique à la Sorbonne Université

III. Parcours de professionnels de la santé

- Professeur Jérôme Blin, 16 rue de Téhéran Paris 8^{ème}, spécialiste en neurologie
- Professeur Laurent Mesnard, Hôpital Tenon, spécialiste en néphrologie
- Professeur Marie-Agnès Sari, enseignant-chercheur à l'Université Paris-Descartes

EXPERIENCE D'UNE ETUDIANTE EN 1ère ANNEE

**Lina Mouheb, étudiante en 2ème
année de la faculté de Créteil**

Qu'est-ce-que la 1^{ère} année ?



Le déroulement de l'année :

2 semestres (début septembre → mi décembre, mi janvier → mi mai)

Nombre variable d'UE selon les facs (4 au S1 et 6-7 au

S2) Des cours le matin, les après-midis « libres »

Des cours le matin, les après-midis « libres »
Les cours dans les amphis des différentes facs

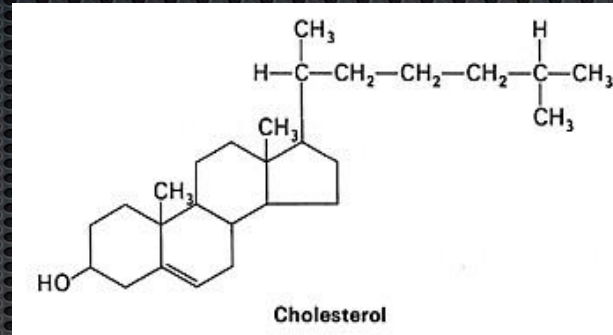
Les cours dans les amphis des différentes facs
Diapo des cours mis en ligne (Pour certaines facs cours vidéo disponibles en rediffusion (p6))

Diapo des cours mis en ligne (Pour certaines facs cours vidéo disponibles en rediffusion (p6))

Matières du S1 :

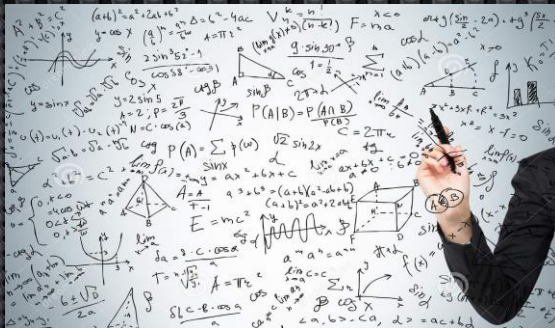
P5 (Descartes)

- Chimie-Biochimie
- Biologie Cellulaire
- Physique-Biophysique



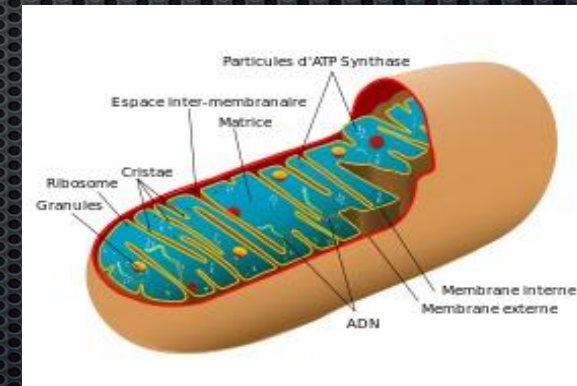
P7 (Diderot)

- Chimie-Biochimie
- Biologie Cellulaire
- Physique-Biophysique
- Biostatistiques



P6 (Sorbonne Université)

- Chimie-Biochimie
- Biologie cellulaire
- Physique-Biophysique
- Anatomie



Matières du S2 :

P5

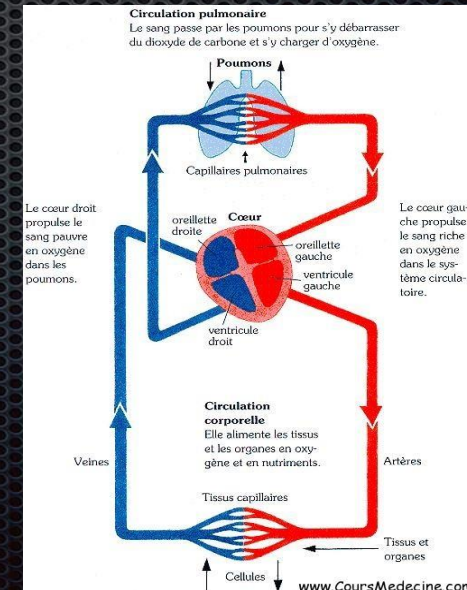
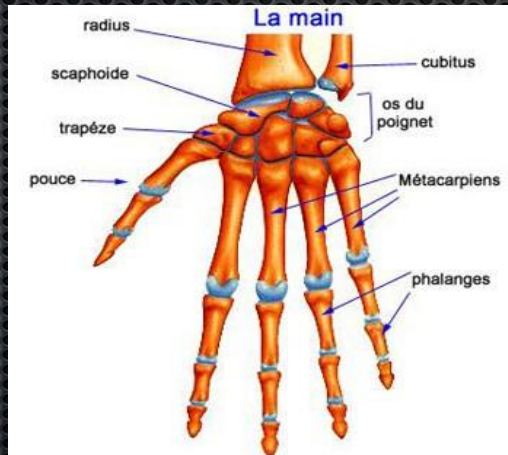
- Biostatistiques
- Anatomie
- Initiation Médicament
- Sciences Humaines et sociales
- 2 UE spé

P7

- Biophysique-Physiologie
- Anatomie
- Initiation Médicament
- Sciences Humaines et sociales
- 2 UE spé

P6

- Biophysique-Physiologie
- Biostatistiques
- Initiation Médicament
- Sciences Humaines et sociales
- 2 UE spé



Le concours

- La 1^{ère} année → Médecine, Kiné, Sage-femme, Dentaire, Pharmacie.
- Epreuves en QCM majoritairement, rédaction dans certaines facs
- 1700 inscrits en septembre en moyenne
- Des coefficients à prendre en compte (différents selon la filière choisie)
- Des différences importantes selon les facs

De manière générale

- Importance pour l'étudiant de choisir sa fac en fonction de son profil pour optimiser sa réussite
- Par exemple :
 - P5 Descartes : profile à réflexion avec des épreuves longues (3h)
 - P6 Sorbonne : profile à par coeur et petite réflexion, épreuves plus courtes (1h-1h30)

Le numéris clausus / Apertus :

Exemple P7 2019

Médecine 220 places

Maïeutique 27 places

Kinésithérapie 80 places

Érgothérapeutes-Psychomotriciens 12 places

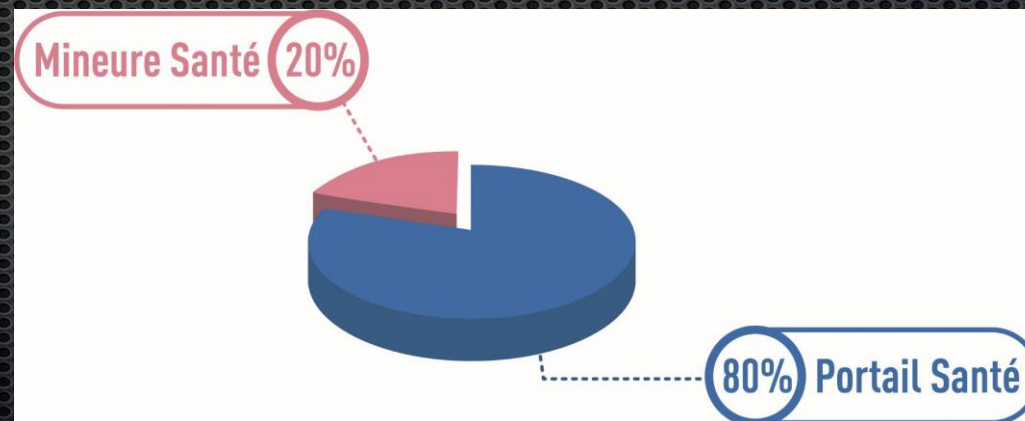
Dentaire 50 places

Pharmacie 100 places

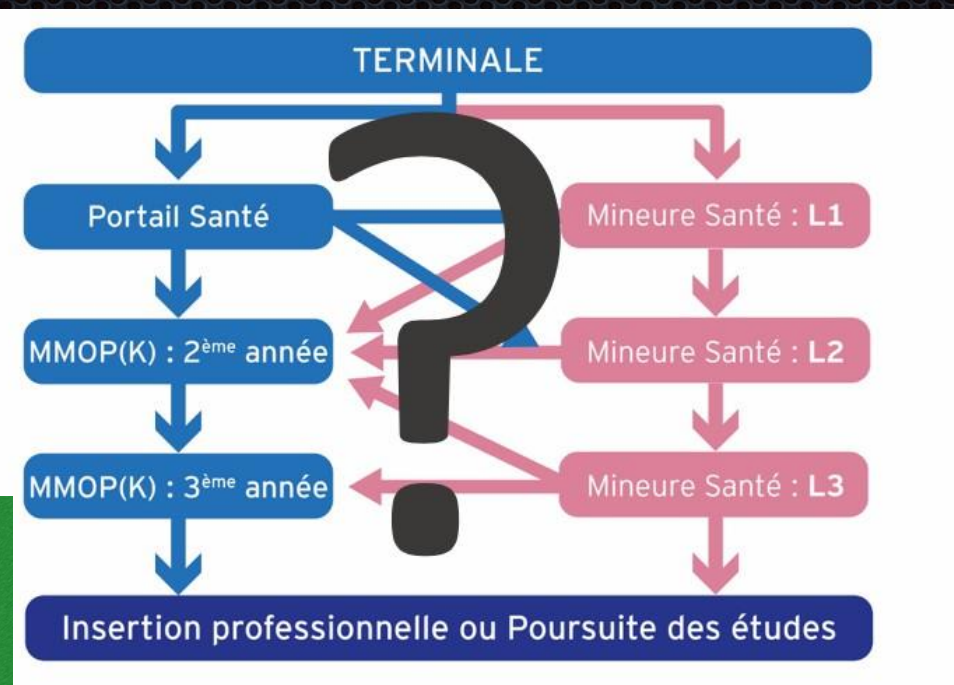
Le principe du numéris clausus est désormais supprimé et remplacé par le numéris apertus, ce qui veut dire que chaque Fac choisit son nombre de places, mais peu de modifications des effectifs

Réforme portail santé

- Pourquoi ? Pour supprimer le NC et empêcher les étudiants de repartir “à zéro” en cas d’échec
- Comment ? Par un nouveau système avec trois accès à la deuxième année : Portail Santé par 2 accès (60% et 20% du NA) et mineure Santé (20% du NA)
- Plus de redoublement donc il est très important d’anticiper



LA RÉFORME



1er «trajet de réussite » = 60%
==> Portail santé, être dans le numérus apertus et passé en 2ème année d'études médicale

2ème « trajet de réussite » = 20% ==> Portail santé, échec, réorientation vers licence qui offre une option mineure santé, nouveau concours d'admission en 2eme année d'étude médicale en 2ème OU 3ème année de licence

3ème «trajet de réussite » = 20% ==> Faire une licence avec option mineure santé et passer un concours d'admission en 2ème année d'études médicale en 1ere OU 2ème OU 3ème année de licence

Qu'est ce qu'une prépa ?

- Un organisme privé en parallèle de la 1^{ère} année.
- Qui apporte des cours complémentaires, des entraînements et plusieurs formes de soutien comme des fiches de cours.
- Une aide précieuse qui devient quasi indispensable avec la nouvelle réforme

Comment Anticiper ?

La Terminale Santé, c'est quoi ?

- C'est anticiper et traiter le programme de 1^{ère} année, tout en consolidant fortement les acquis pour le BAC
- C'est prendre ses repères pour ne pas être perdu en 1^{ère} année
- C'est découvrir la méthode et le rythme des cours

La P0, c'est quoi ?

- C'est une année entière de préparation au concours, après le lycée, avec des cours et des entraînements type concours
- C'est apprendre sa méthode de travail, et se familiariser avec les épreuves, réduire son stress pour attaquer la vraie année avec des bases solides

***Si tu dois retenir une chose de cette
présentation d'aujourd'hui, la 1^{ère} année c'est
du travail mais ça vaut le coup de se donner
les moyens de réussir !!***



I. La première année d'études de médecine

- La première année des études de médecine : du PACES au LAS, Professeur Marie-Agnès Sari
- Expérience d'une étudiante lors de la 1ère année: Lina Mouheb, étudiante en 2ème année de la faculté de Créteil
- ***Le tutorat, Sheryl Bul, étudiante en 3^{ème} année de médecine à Paris V – Descartes***

II. Les études de santé après la première année

- Second cycle de médecine et ses modifications: Sheryl Bul, étudiante en 3^{ème} année de médecine à Paris V – Descartes et en master 2 de recherche biologique à la Sorbonne Université

III. Parcours de professionnels de la santé

- Professeur Jérôme Blin, 16 rue de Téhéran Paris 8^{ème}, spécialiste en neurologie
- Professeur Laurent Mesnard, Hôpital Tenon, spécialiste en néphrologie
- Professeur Marie-Agnès Sari, enseignant-chercheur à l'Université Paris-Descartes

TUTORAT

SE PRÉPARER AU CONCOURS

SE PRÉPARER À UN CONCOURS C'EST ...

- Maîtriser le programme exigible
- Avoir une bonne hygiène de vie
- Avoir un objectif clair
- Se renseigner un maximum par soi-même sur tous les supports possibles et auprès de différentes personnes

MAÎTRISER LE PROGRAMME

- Pré-rentreées au 2 semestres : cours amphi + CCB →

À FAIRE

- Concours blancs (CCB) relus par les professeurs
- Groupes de Travail
- Fiches et polycopié d'exercices
- Annales et leurs corrections
- Sous-colles d'anatomie
- Forum et banque de question en ligne
- Permanence des tuteurs
- Séances méthodes et présentation des matières

MAÎTRISER LE PROGRAMME

- Pré-rentrées au 2 semestres : cours amphi + CCB →

À FAIRE

- Concours blancs (CCB) relus par les professeurs
- Groupes de Travail
- Fiches et polycopié d'exercices
- Annales et leurs corrections
- Sous-colles d'anatomie
- Forum et banque de question en ligne
- Permanence des tuteurs
- Séances méthodes et présentation des matières

AVEC LES PROFESSEURS

MAÎTRISER LE PROGRAMME

- Préparation aux oraux
 - Oraux blancs
 - Entraînements informels
 - Vidéos
 - Fiches
 - Séance présentation des filières
 - Retours de ceux qui les ont passés

ADOPTER UNE BONNE HYGIÈNE DE VIE

Des tutorats à ton écoute

- Parrainage
- Bureaux sur les sites d'enseignement

Un esprit sain dans un corps sain

- Séances relaxation : hypnose et sophrologie
- Séances de sport avec les tuteurs

Après l'effort le réconfort

- Permanences bien-être
- Goûters post-concours blancs

AVOIR UN OBJECTIF CLAIR

L'orientation :

- Séances présentation des filières
- Séances filières parallèles

La ré-orientation :

- Séances ré-orientation

SE RENSEIGNER

Le tutorat te met en relation avec :

- Des étudiants en année supérieure
- Fait une communication doublon sur les événements de la faculté

Les tutorats ont des bureaux et un forum où poser tes questions.

Tu peux suivre très facilement les actualités des tutorats sur leur site et sur les différents réseaux sociaux.

TUTORATS INTRA-MUROS



**Cercle cartésien des
PACES C2PI**



**Corporation des
Etudiants en Médecine
de Paris VI
CEMP6**



**Tutorat Santé Paris 7
TSP7**

→ POUR PLUS D'INFORMATIONS :

tutoratpaces.fr > Tutorat PACES Ile-de-France

NOTE POUR LA ROUTE

Un tutorat est :

- un service fait par les étudiants seniors formés pour les étudiants juniors
- encouragé et aidé par les professeurs et les facultés
- gratuit
- obligatoire pour les facultés
- reconnu par le Ministère de l'enseignement supérieur via l'Agrément

Questions - Réponses

I. La première année d'études de médecine

- La première année des études de médecine : du PACES au LAS, Professeur Marie-Agnès Sari
- Expérience d'une étudiante lors de la 1ère année: Lina Mouheb, étudiante en 2ème année de la faculté de Créteil
- Le tutorat, Sheryl Bul, étudiante en 3^{ème} année de médecine à Paris V – Descartes

II. Les études de santé après la première année

- ***Second cycle de médecine et ses modifications: Sheryl Bul, étudiante en 3^{ème} année de médecine à Paris V – Descartes et en master 2 de recherche biologique à la Sorbonne Université***

III. Parcours de professionnels de la santé

- Professeur Jérôme Blin, 16 rue de Téhéran Paris 8^{ème}, spécialiste en neurologie
- Professeur Laurent Mesnard, Hôpital Tenon, spécialiste en néphrologie
- Professeur Marie-Agnès Sari, enseignant-chercheur à l'Université Paris-Descartes

LE SECOND CYCLE DE MEDECINE ET SES MODIFICATIONS

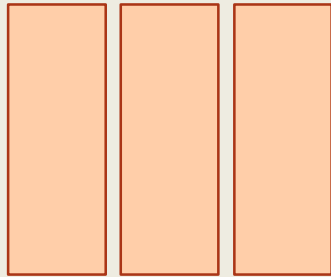
**Sheryl Bul, étudiante en médecine à
Paris V - Descartes**



DFASM et R2C

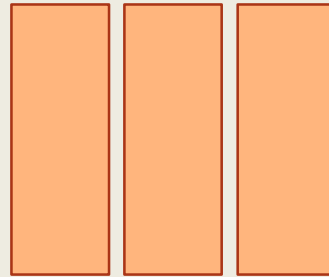
SECOND CYCLE DES ÉTUDES DE MÉDECINE

The Big Picture



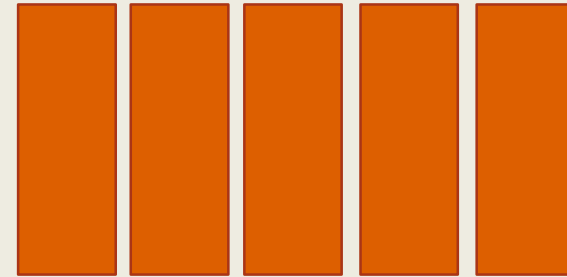
1er cycle DFGSM

Diplôme de
Formation Générale
en Sciences
Médicales



2nd cycle DFASM Externat

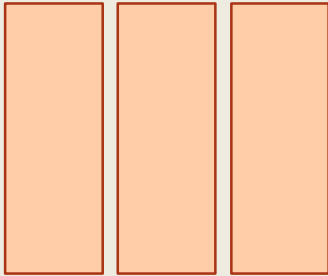
Diplôme de
Formation Avancée
en Sciences
Médicales



3e cycle DES Médecine Internat

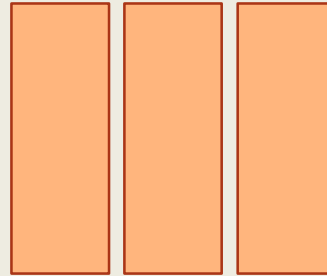
Diplôme d'Étude
Spécialisées en
Médecine

Le parcours pédagogique



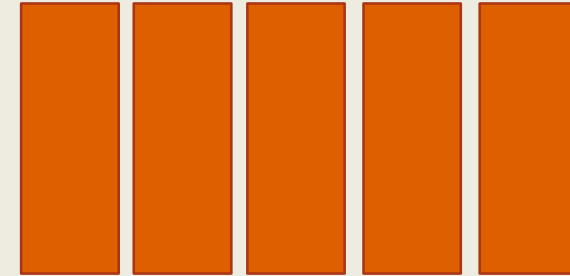
1er cycle
DFGSM

- Corps humain non pathologique
- Examen clinique



2nd cycle
DFASM
Externat

- Pathologie par spécialité
- Prise en charge



3e cycle
DES Médecine
Internat

- Spécialisation
- Prise en charge spé
- Prescrire
- Thèse en médecine

Le parcours rime avec concours

**1er cycle
DFGSM**

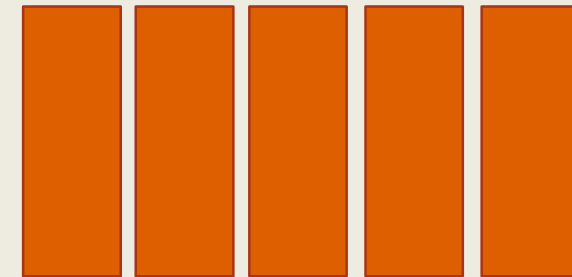
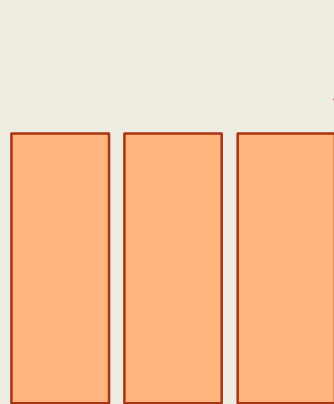
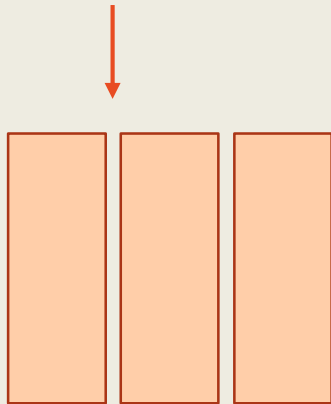
**2nd cycle
DFASM
Externat**

**3e cycle
DES Médecine
Internat**

Auparavant : Concours PACES

ECNi

Thèse



Pour vous : Réforme 1er cycle
> Voir présentation M-A Sari

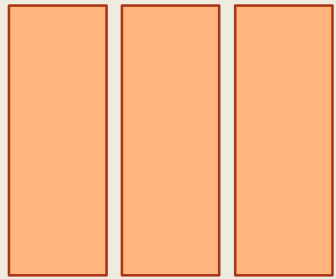
"Matching"

Thèse

Zoom sur le DFASM et son concours

2nd cycle
DFASM
Externat

ECNi



“Matching”

Comment ça se passe ?

- Statut d'étudiant hospitalier
- Le matin à l'hôpital, l'après-midi en cours ou à la BU
- Stages de trois mois, 4 stages par an

Qu'apprend-on ?

- Pathologie
- Prise en charge des patients

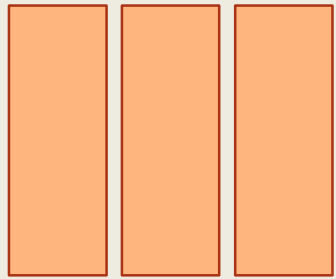
Pourquoi un 2nd concours ?

- Pas éliminatoire, juste classant
- Choix d'un poste selon le classement
- Poste = spécialité dans un hôpital et service donné
- Concours national (≠ concours 1^{er} cycle)

L'ancien concours : ECNi

2nd cycle
DFASM
Externat

ECNi



“Matching”

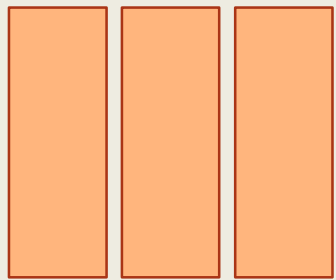
Késako ?

- ECNi = Épreuves Classantes Nationales informatisées
- Sur tablette
- Toutes les spécialités
- Connaissances générales et de spécialité
- QCM et questions isolées
- Dossiers progressifs
- Avantage : uniformisation de la correction
- Reproches : bachotage au détriment de la pratique clinique

Le nouveau modèle

2nd cycle
DFASM
Externat

ECNi



“Matching”

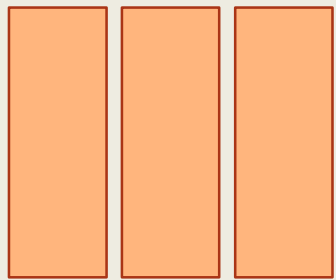
Nouvelle approche pédagogique :

- Connaissances théoriques
- Compétences pratiques
- Parcours personnel

Le nouveau modèle

2nd cycle
DFASM
Externat

ECNi



“Matching”

Connaissances

- QI et QCM

Questions isolées ou à choix multiples

- Dossiers progressifs

La Q2 apparaît qu'après avoir répondu à la Q1, et il n'est pas possible de modifier la réponse à la Q1.

- Keys Feature Problem (QRU et QROC)

Évaluer la prise de décision médicale sans tester comment on y parvient.

- Tests de concordance de script

Évaluer les étudiants dans des situations d'incertitude.

Évaluation de l'organisation des connaissances.

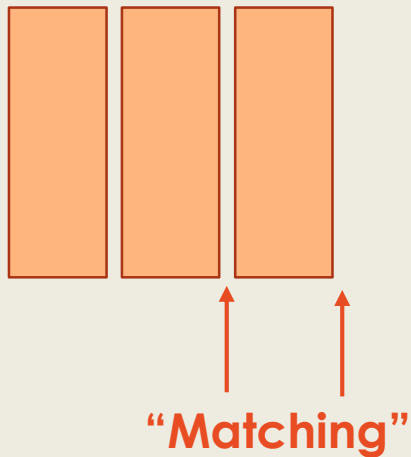
Le nouveau modèle

2nd cycle

DFASM

Externat

ECNi



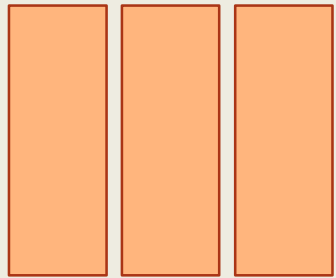
Connaissances

- Programme unique dans un référentiel unique
- Connaissances classées en rangs :
 - A = générales
 - B = exigibles pour le premier semestre d'internat
 - C = sur-spécialisation, retirées du programme

Le nouveau modèle

2nd cycle
DFASM
Externat

ECNi



“Matching”

Pratique

- Examen Clinique Objectif Structuré (ECOS)
Confrontation à diverses situations cliniques.
Notation selon une grille.
Professeurs venant d'une autre faculté de France.

Parcours

- Mobilités internationales
- Engagement étudiant
- Cursus parallèles (UE optionnelles, DU, Master, Thèse précoce)

Pour plus d'informations

- Site de l'ANEMF
- Site du Ministère de l'Enseignement supérieur, de la recherche et de l'innovation
- Site de votre université

Questions - Réponses

I.- La première année d'études de médecine

- La première année des études de médecine : du PACES au LAS, Professeur Marie-Agnès Sari
- Expérience d'une étudiante lors de la 1ère année: Lina Mouheb, étudiante en 2ème année de la faculté de Créteil
- Le tutorat, Sheryl Bul, étudiante en 3^{ème} année de médecine à Paris V – Descartes

II.- Les études de santé après la première année

- Second cycle de médecine et ses modifications: Sheryl Bul, étudiante en 3^{ème} année de médecine à Paris V – Descartes et en master 2 de recherche biologique à la Sorbonne Université

III.- Parcours de professionnels de la santé –témoignages

- **Professeur Jérôme Blin, 16 rue de Téhéran Paris 8^{ème}, spécialiste en neurologie**
- Professeur Laurent Mesnard, Hôpital Tenon, spécialiste en néphrologie
- Professeur Marie-Agnès Sari, enseignant-chercheur à l'Université Paris-Descartes

UN PARCOURS EN NEUROLOGIE LIBERALE

JEROME BLIN, NEUROLOGUE, DOCTEUR EN NEUROSCIENCES

LYCÉE LOUIS LE GRAND, PARIS, 25JAN20

CV - UNIVERSITAIRE

- Internat de Paris en neurologie
- En début d'internat :Thèse de Médecine sur : « Does Levodopa aggravate PD ? » (INSERM)
- En milieu d'internat :Thèse de science avec PET : « Imaging of brain S2 receptor – Validation studies and AD study (CEA) »
- Post-doc au NIH (Washington DC) : Poursuites des études de pharmacologie dans les maladies Parkinson, Alzheimer et apparentées
- Professeur invité à l'Université de Louvain (UCL, Belgique)

CV – INDUSTRIE

- Etudes de prévention de la maladie d'Alzheimer: traitement des MCI, phases 3
- Depuis Londres, dans une compagnie américaine WVCT
- Intérêt scientifique : Extension du concepts de MCI
- Intérêt de santé publique : Réduire le nom de de MA
- Intérêt managérial : travailler en réseau avec plus de 1000 personnes, manager en direct des dizaines de personnes

CV – NEUROLOGIE LIBÉRALE

- De retour à Paris ouverture d'une Consultation mémoire pluridisciplinaire avec une neuropsychologue : www.clinique-memoire.com
- HDJ mémoire n'existait pas encore. Multidisciplinarité : très efficace. Auditionné par l'Assemblée Nationale
- Recruté par l'HPGM : hopital gériatrique de référence (91) pour la creation de l'HDJ mémoire
- Recruté par l'AP-HP (Dr Philippe Charru à Louis Mourier)

POSSIBILITÉS DU LIBÉRAL

- Innover : Cs mémoire multidisciplinaire, Introduire la littérature dans le pratique (critères diagnostic changés au moins un fois pour la plupart des maladies :AD, MCI,APP, DFC, PD, DCB, PSP)
- Collaborer : au sein d'un site, entre plusieurs site
- Rechercher/Implémenter : PALS traduction et étude de reproductibilité.Aider des doctorant en NP a accéder aux patients
- Gérer une entreprise : apport de l'industrie

I.- La première année d'études de médecine

- La première année des études de médecine : du PACES au LAS, Professeur Marie-Agnès Sari
- Expérience d'une étudiante lors de la 1ère année: Lina Mouheb, étudiante en 2ème année de la faculté de Créteil
- Le tutorat, Sheryl Bul, étudiante en 3^{ème} année de médecine à Paris V – Descartes

II.- Les études de santé après la première année

- Seconde cycle de médecine et ses modifications: Sheryl Bul, étudiante en 3^{ème} année de médecine à Paris V – Descartes et en master 2 de recherche biologique à la Sorbonne Université

III.- Parcours de professionnels de la santé –témoignages

- Professeur Jérôme Blin, 16 rue de Téhéran Paris 8^{ème}, spécialiste en neurologie
- **Professeur Laurent Mesnard, Hôpital Tenon, spécialiste en néphrologie**
- Professeur Marie-Agnès Sari, enseignant-chercheur à l'Université Paris-Descartes

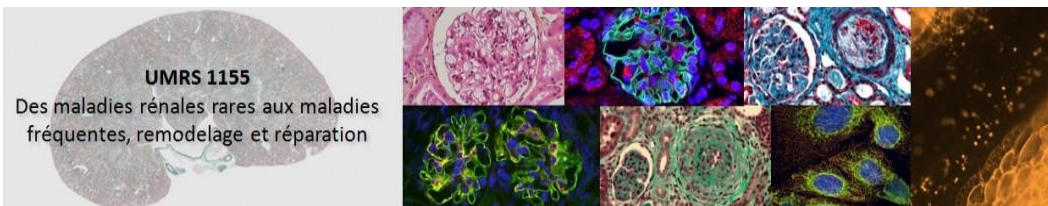


Mon Parcours et experience, devenez PUPH !

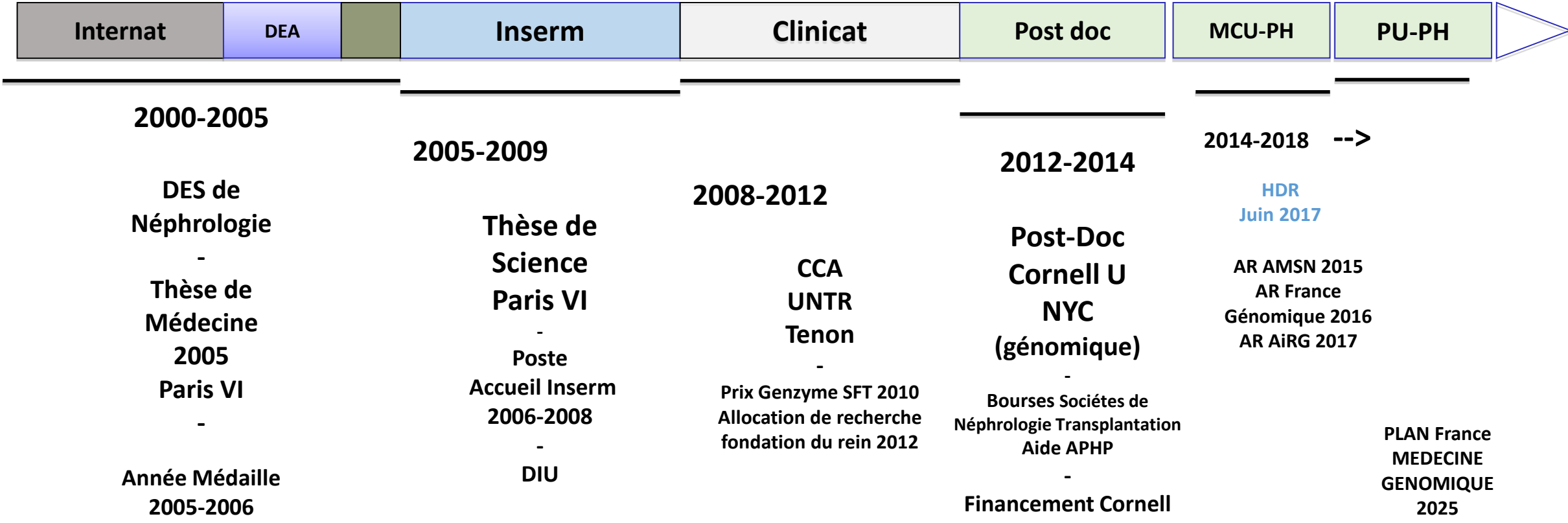
Prof. Laurent Mesnard

Service des Urgences Néphrologiques et Transplantation rénale

Hôpital Tenon, Paris



CV-Laurent Mesnard, 45 ans, Néphrologue
Professeur de médecine à Sorbonne Université



Pourtant en 1988: Dixit Mme Souris...

“Dans cette classe personne ne fera des études scientifiques”



Et dixit le proviseur en 1993

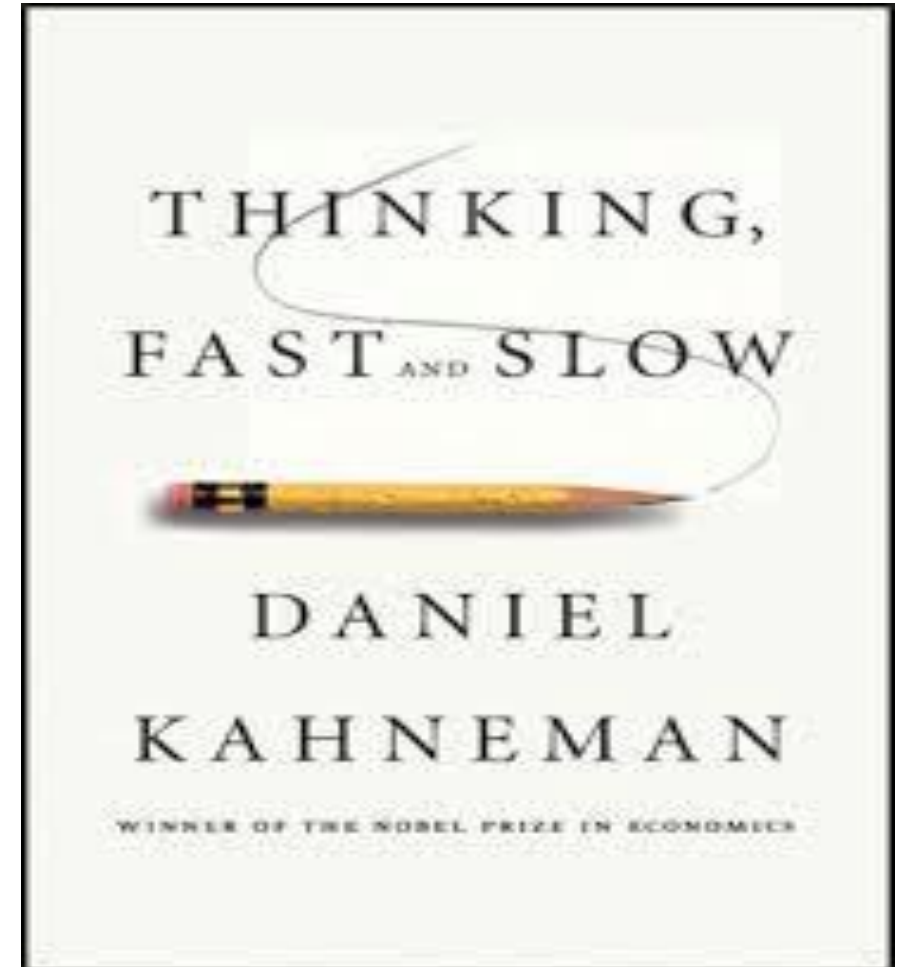
“Vous n’avez aucune chance de réussir en médecine”

2011

« We're generally overconfident
in our opinions and our
impressions and judgments »

System 1: Fast, automatic, frequent, emotional, stereotypic,
subconscious

System 2: Slow, effortful, infrequent, logical, calculating,
conscious



Nobel prize 2002
« prospect theory »

Bis : Faire un post-doc en bioinformatique en 2012...

“ Si c’était moi je vous prendrais jamais dans mon équipe”

“Il faut avoir fait des statistiques et des mathématiques”

“ Pourquoi vous voulez encore prendre un sujet compliqué...”

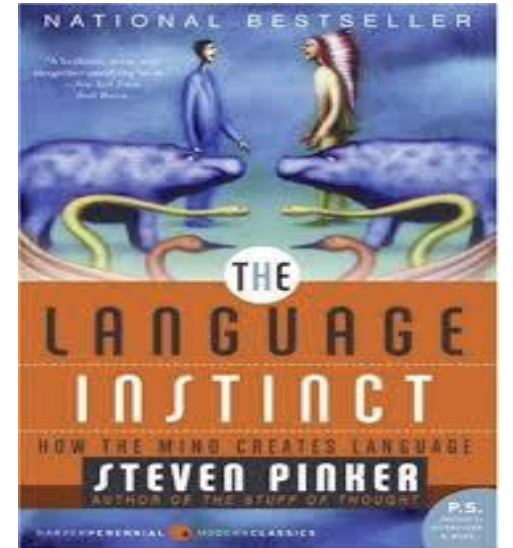
“C’est un travail d’ingénieur”



Again: « We're generally overconfident in our opinions and our impressions and judgments »

Suis-je “overconfident” aussi ?

2 years in NYC



Aims:

“Acquisition of a new language and major CS concepts”

“build an “in between Computer scientists and physicians”

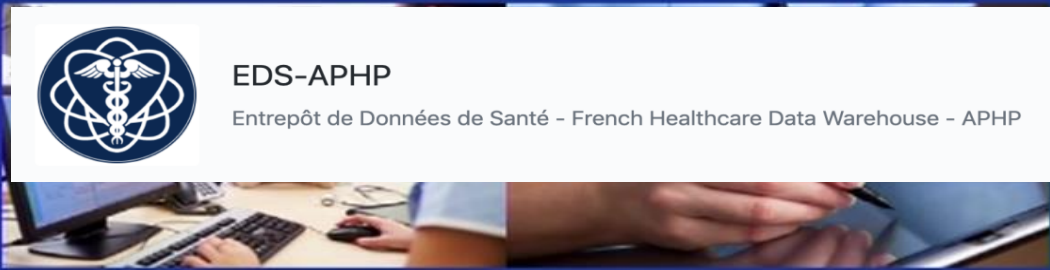
“Import tools not developed in France”



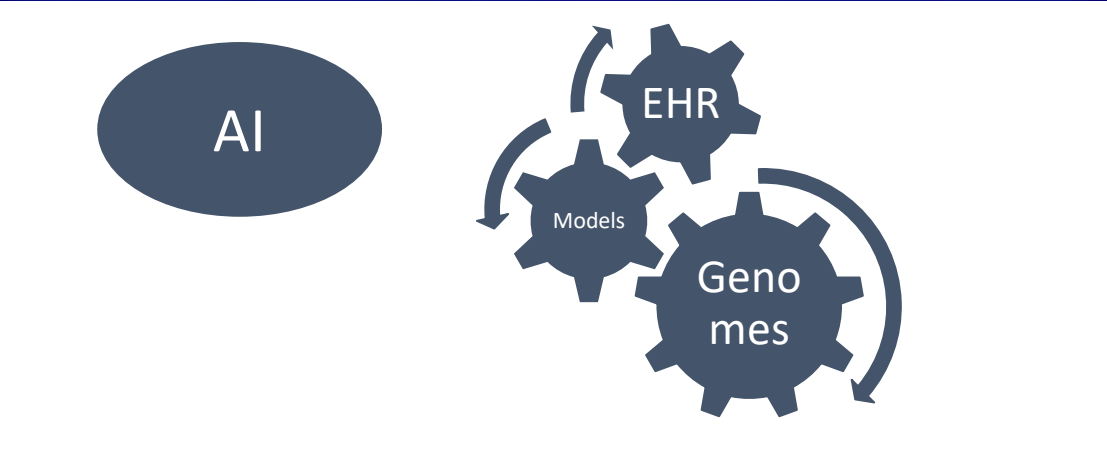
Aujourd'hui: Travailler avec 6 milliards de paires de base et genome humain : l'Intelligence Artificielle (IA) pour réussir, Néphrogénomique en France



Genomics

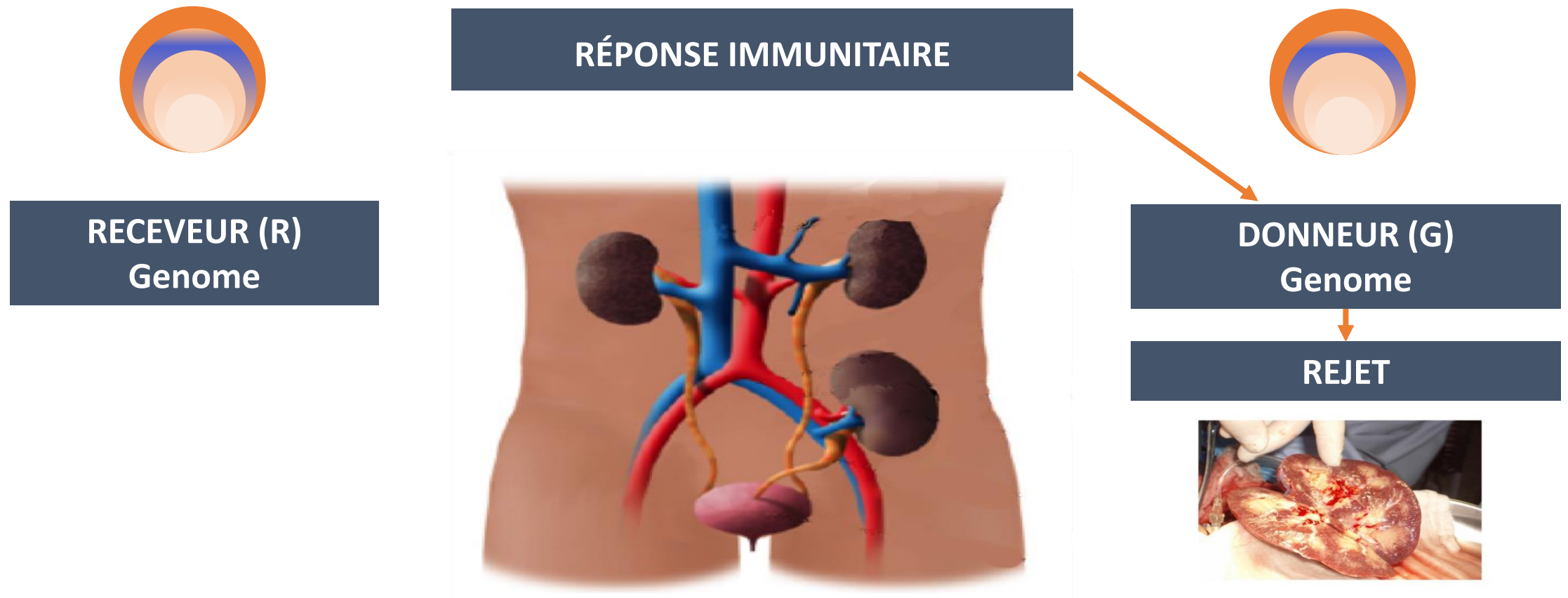


EHRs



Data Science

Allogénomique et transplantation rénale en 2020



IA, médecine personnalisée, génomique et allogénomique 2020

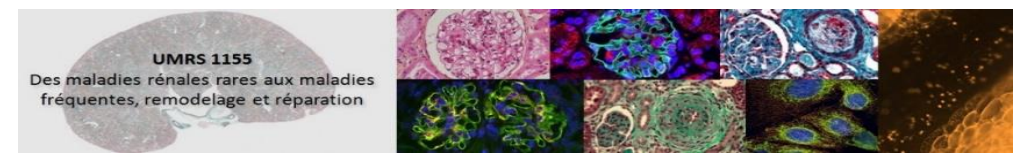


INSTITUT DES SCIENCES
DU CALCUL ET DES DONNÉES
SORBONNE UNIVERSITÉS



Inserm

Institut national
de la santé et de la recherche médicale

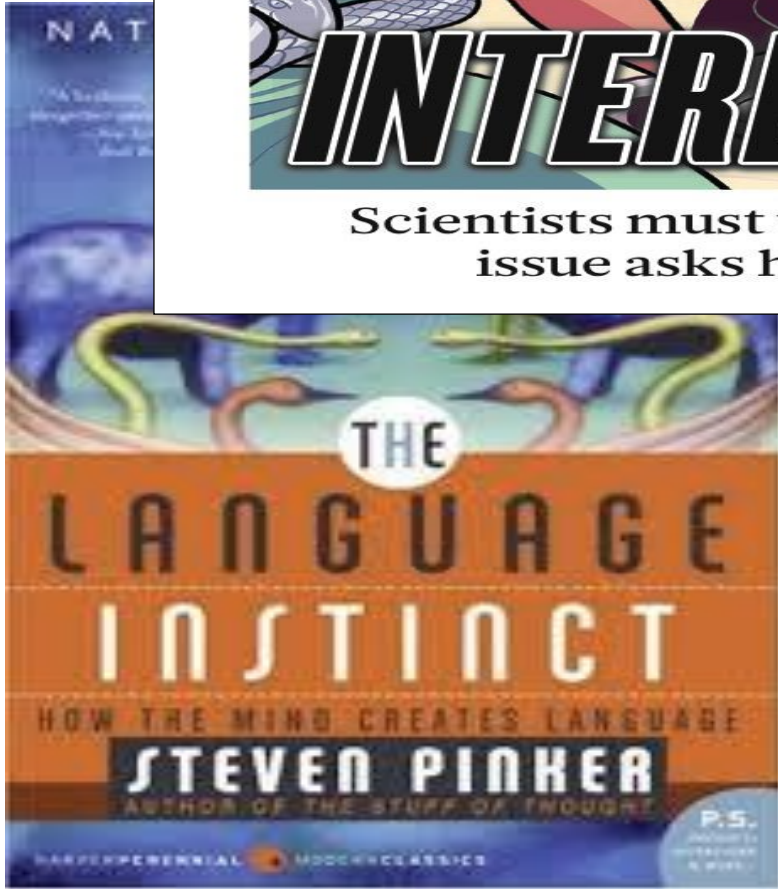


allogenomics.fr

nature

INTERDISCIPLINARITY

Scientists must work together to save the world. A special issue asks how they can scale disciplinary walls.



I.- La première année d'études de médecine

- La première année des études de médecine : du PACES au LAS, Professeur Marie-Agnès Sari
- Expérience d'une étudiante lors de la 1ère année: Lina Mouheb, étudiante en 2ème année de la faculté de Créteil
- Le tutorat, Sheryl Bul, étudiante en 3^{ème} année de médecine à Paris V – Descartes

II.- Les études de santé après la première année

- Seconde cycle de médecine et ses modifications: Sheryl Bul, étudiante en 3^{ème} année de médecine à Paris V – Descartes et en master 2 de recherche biologique à la Sorbonne Université

III.- Parcours de professionnels de la santé –témoignages

- Professeur Jérôme Blin, 16 rue de Téhéran Paris 8^{ème}, spécialiste en neurologie
- Professeur Laurent Mesnard, Hôpital Tenon, spécialiste en néphrologie
- **Professeur Marie-Agnès Sari, enseignant-chercheur à l'Université Paris-Descartes**

Questions - Réponses



Partageons Ensemble notre Expérience de Parents

MERCI