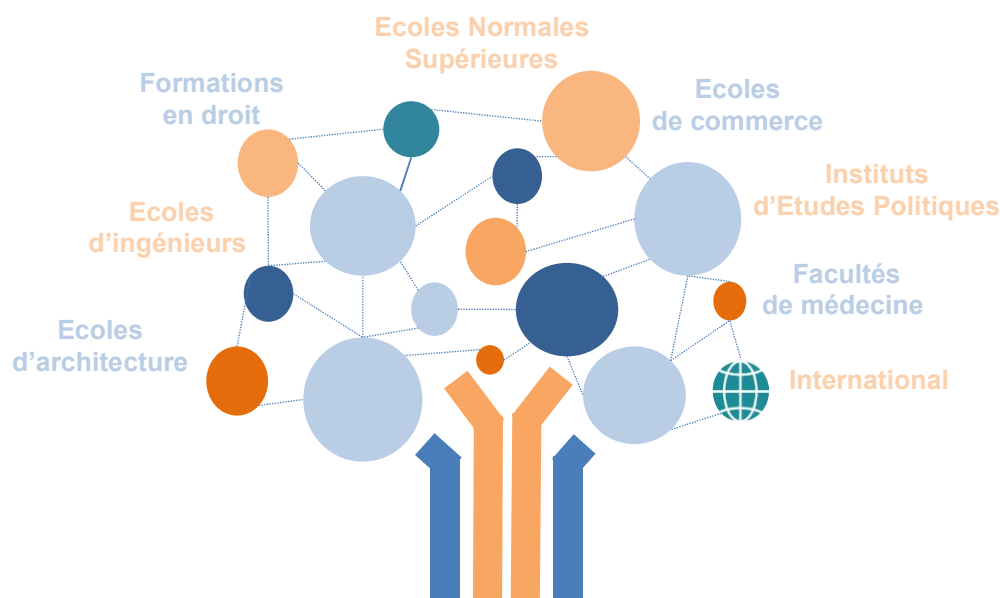


35^e Forum des Grandes Ecoles et Universités

Lycée Louis le Grand
Mercredi 6 décembre 2017

Brochure de présentation des écoles et des formations



BIOLOGIE – SANTÉ	4
Salle VH 046 (rez-de-chaussée)	4
PACES Paris V – Faculté de Médecine Paris Descartes	4
SUP'BIOTECH	5
Université Paris Descartes – Faculté des Sciences Fondamentales et Biomédicales	6
Centre de Recherches Interdisciplinaires / Université Paris Descartes- Licence Frontières du Vivant	7
DROIT	8
Salle VH 047 (rez-de-chaussée)	8
ENM – École Nationale de la Magistrature.....	8
ENG – École Nationale des Greffes	10
Master en droits français et allemand – Université Paris 1 Panthéon-Sorbonne	11
Master en droits français et espagnol – Université Paris 1 Panthéon-Sorbonne	12
MANAGEMENT – GESTION – COMMERCE	13
Salle d'examen (1^{er} étage)	13
EDHEC Business School.....	13
emlyon Business School.....	15
ESCP Europe.....	16
AUDENCIA Business School	18
ESC Grenoble.....	19
ICN Business School	21
SKEMA Business School	23
ÉCOLES ET UNIVERSITÉS ÉTRANGÈRES	25
Salle d'examen (1^{er} étage)	25
The American University of Paris.....	25
Commission Fulbright franco-américaine.....	26
DAAD Office Allemand d'Échanges Universitaires	27
EPFL École Polytechnique Fédérale de Lausanne	28
GCD Griffith College Dublin.....	29
LETTRES - SCIENCES POLITIQUES - ECONOMIE	31
Salle VH 119 (1^{er} étage)	31
École Nationale des Chartes.....	31
ENS ULM Lettres.....	32
Sciences Po Lyon.....	33
Sciences Po Rennes.....	34
Sciences Po - Collège universitaire - Campus de Reims	36
CELSA Paris Sorbonne.....	38
INGENIEURS – SCIENCES ET TECHNIQUES	39
Salle VH128 (1^{er} étage)	39
Télécom SudParis.....	39
TELECOM ParisTech – École Nationale Supérieure des Télécommunications à Paris – Institut Mines- Télécom	41
Salle VH 131 (1^{er} étage)	43
ISAE-SUPAREO Institut Supérieur de l'Aéronautique et de l'Espace	43
Mines ParisTech	44
ENPC – École des Ponts ParisTech	45
Salle VH 134 (1^{er} étage)	49
IMT Mines d'Alès	49
Mines Nancy	50

IMT Atlantique	51
Salle VH 139 (1^{er} étage)	52
ENSAE ParisTech – École Nationale de la Statistique et de l'Administration Économique.....	52
École d'économie de Toulouse- TSE.....	53
Salle VH 140 (1^{er} étage)	54
École Polytechnique X.....	54
ENSTA ParisTech – École Nationale Supérieure de Techniques Avancées.....	55
ESPCI – École Supérieure de Physique et de Chimie Industrielles.....	57
Salle VH 141 (1^{er} étage)	60
CentraleSupélec	60
École Centrale de Lyon.....	61
École Centrale de Nantes	63
Salle VH 142 (1^{er} étage)	64
ENS ULM - Paris Sciences.....	64
ENS Paris-Saclay	65
ENS Rennes – Département Mathématiques	66
Salle VH 145 (1^{er} étage)	67
EPF École d'ingénieur-e-s Formation d'ingénieur-e généraliste.....	67
EPITECH Titre d'expert en technologie de l'Information.....	68
ARCHITECTURE – TRAVAUX PUBLICS.....	69
Salle VH 147 (1^{er} étage)	69
ENSAPLV – École Nationale Supérieure d'Architecture de Paris La Villette	69
ESTP-PARIS – École Spéciale des Travaux Publics	71
INGENIEURS – SCIENCES ET TECHNIQUES.....	72
Salle VH 148 (1^{er} étage)	72
Armée de l'Air – Cirfa de paris	72
Armée de Terre – Cirfa de Paris	73
Marine Nationale – Cirfa de Paris	74
ESM Saint-Cyr École spéciale militaire de Saint Cyr	75
Salle VH 149 (1^{er} étage)	77
SupOptique	77
Université Paris Diderot, Paris 7 – Magistère de Physique de Paris	78
Salle VH150 (1^{er} étage)	79
ENAC École Nationale de l'Aviation Civile.....	79
IPSA École d'ingénieurs Aéronautique et Spatiale	80

BIOLOGIE – SANTÉ

Salle VH 046 (rez-de-chaussée)

PACES Paris V – Faculté de Médecine Paris Descartes

www.medecine.univ-paris5.fr

Les Études de Médecine

Les études Médicales françaises ont atteint un haut niveau : des facultés dynamiques, des enseignants de premier ordre, des étudiants sélectionnés.

L'éventail des carrières offertes est d'une très grande variété, depuis les activités de recherche fondamentale, jusqu'aux tâches commerciales et industrielles, en passant par l'exercice clinique public ou privé et la Santé Publique.

L'accroissement de la demande de soins, les progrès techniques offrent aux futurs médecins de très grandes possibilités.

L'Université René Descartes est un des établissements les plus dynamiques parmi les universités médicales. En 2013, elle est arrivée première dans le classement à l'examen final des études du deuxième cycle (ex « internat de spécialité »). Elle est en tête dans le domaine des innovations pédagogiques. On a créé récemment un centre d'enseignement de la clinique par simulation (mannequins, vidéos). En 2014, le passage des examens se fera sur un mode entièrement informatisé, ce qui va améliorer la qualité du contrôle des connaissances. L'université comporte une UFR en Chirurgie Dentaire, une Faculté de Pharmacie et une École de sages-Femmes.

La sélection des étudiants au terme de la première année est une singularité française des Études de Santé. Il en résultait autrefois une pénalisation des étudiants qui avaient échoué après deux ans d'études. Il n'en est plus ainsi. Le concours de fin de première année conduit à un choix entre la Médecine, la Chirurgie Dentaire, la Pharmacie et la Maïeutique (sage-femme/homme). De plus, les étudiants refusés à un certain niveau ont une possibilité d'entrer en deuxième année de Licence en Biologie.

S'engager dans les Études Médicales : un très bon choix.

Mode de recrutement

Conditions d'admission : Bac S, STL, BTS, DUT, BCPST, PACES, Licence scientifique.
Concours Advance et Advance Parallèle (Dossier de candidature + entretien + test QCM).

Diplômes préparés et accréditations

Ingénieur en biotechnologies, école reconnue par l'Etat.

Descriptif

Sup'Biotech propose un parcours de formation innovant d'ingénieurs en biotechnologies en 5 ans, au cœur des enjeux de demain pour permettre à de jeunes bacheliers d'accéder à des postes à responsabilités en France comme à l'International dans les secteurs très porteurs de : la Santé, la Pharmacie, la Chimie, l'Energie, l'Environnement, la Cosmétique, l'Agro-alimentaire et la Bio-Informatique.

Cursus spéciaux et diplômes complémentaires

La démarche pédagogique de Sup'Biotech repose sur **plusieurs concepts** :

- Caractère concret de l'enseignement ;
- Pluridisciplinarité ;
- Travail en équipe ;
- Communication ;
- Dimension internationale ;
- Innovation ;
- Culture générale et éthique.

Sup'Biotech propose un **enseignement équilibré** entre projets, cours, TD, TP, stages et travaux de groupe.

La **dimension internationale** est déterminante dans le cursus.

Le cursus de Sup'Biotech est découpé en **deux parties**, selon la norme européenne :

- Le **cycle Undergraduate** vous donnera les bases d'un enseignement fondamental et une réelle méthodologie grâce à un socle commun de compétences, un semestre d'études à l'international et une 1^{re} expérience en entreprise ;
- Le **cycle Graduate** correspond à la personnalisation du cursus et comprend les 4^e et 5^e années :
 - avec d'une part, le choix d'une majeure professionnelle :
 - Recherche et Développement ;
 - Bio-production et qualité ;
 - Marketing et management des produits ;
 - et d'autre part le choix d'une **mineure sectorielle** :
 - Santé – Pharmacie ;
 - Environnement ;
 - Cosmétique ;
 - Agro-alimentaire ;
 - Bio-Informatique ;
 - Entrepreneuriat.

Les cours en cycle Graduate sont dispensés en **anglais**.

Mode de recrutement

Première année commune aux études de santé (PACES)

Cette première année prépare à quatre concours distincts : médecine, odontologie, pharmacie et maïeutique (sage-femme).

Diplômes préparés et accréditations

Selon la filière choisie

Descriptif

Depuis la rentrée de 2010, un nouveau cursus a été mis en place dans toutes les universités françaises.

L'année universitaire est divisée en deux semestres, S1 et S2. Les enseignements sont répartis en 8 Unités d'Enseignement (UE) :

- 3 UE au premier semestre (UE 1, 2 et 3), et
- 5 UE au second semestre (UE 4, 5, 6, 7 et UE 8 spécifique).

L'UE 8 spécifique est constituée d'un tronc commun et d'une partie spécifique de chaque filière : maïeutique (sage-femme), médecine, odontologie, pharmacie.

À la fin du 1^{er} semestre, les étudiants doivent s'inscrire dans une à quatre unité(s) d'enseignement(s) spécifique(s), selon la (ou les) filière(s) choisie(s) : maïeutique, et/ou médecine, et/ou odontologie, et/ou pharmacie. Seuls les étudiants inscrits dans la filière médecine peuvent postuler en plus à l'entrée au sein des écoles de kinésithérapie ADERF ou IFMK.

Les épreuves sont sous forme de Q.C.U. (questions à choix unique), de Q.C.M. (questions à choix multiples), et/ou de Q.R.O.C. (questions à réponses ouvertes courtes).

Il n'y a qu'une seule session par an.

Le premier semestre se conclut par la première partie des concours qui donne lieu à un classement. Le second semestre se conclut par la deuxième partie des concours.

Selon les enseignements spécifiques choisis (UE 8), les étudiants peuvent concourir pour une ou plusieurs filières.

Si le rang de classement ne permet pas d'accéder à la spécialité choisie (numerus clausus) et si la moyenne des notes coefficientées est égale ou supérieure à 10 dans l'une ou l'autre des filières choisies (60 ECTS) : accès en 2^e année de licence de Sciences Biomédicales (L2) pour l'année universitaire suivante.

Un accès en 1^{re} ou 2^e année (L1 ou L2) de cette Licence pourra être proposé par la commission pédagogique compétente en fonction de la capacité d'accueil de cette Licence et des notes obtenues aux épreuves de la PACES. Seuls les dossiers dont la moyenne des épreuves du 1^{er} semestre est au plus inférieure de deux points à la moyenne du dernier classé provisoire du 1^{er} semestre, en tenant compte de la somme des numerus clausus pour l'ensemble des quatre filières, seront examinés.

Depuis l'année universitaire 2014-2015, l'université PARIS DESCARTES a mis en place une expérimentation PACES = ALTER-PACES. Une petite partie du numerus clausus de PACES (5 % minimum) est réservé à cette expérimentation. Elle s'adresse aux meilleurs étudiants de licence qui, s'ils valident 120 à 180 heures de formation « santé » supplémentaires et sont sélectionnés après un oral devant un jury, sont admis à l'issue de leur licence en 2^e année de médecine, ou odontologie ou pharmacie ou maïeutique (selon la filière préparée).

Complément : Chiffres d'admission. En 2015-2016. 2700 inscrits, 350 reçus pour l'inscription en Médecine

Centre de Recherches Interdisciplinaires / Université Paris Descartes- Licence Frontières du Vivant

<https://cri-paris.org/licence-fdv/>

Mode de recrutement

Licence sélective : admissions sur dossier et entretien. Max 30 étudiants par promotion

- Post Bac : Hors APB : Candidature en ligne du 6 février au 10 avril 2018
- Admission directe en L2 : même procédure
- Admission directe en L3 : même procédure

Diplômes préparés et accréditations

Licence en trois ans (180 ECTS)

Descriptif

La licence Frontières du Vivant propose un enseignement interdisciplinaire centré sur l'étude du vivant.

Au programme en L1 : biologie, chimie, physique, mathématiques, informatique, méthodologie scientifique, sciences sociales, professionnalisation, une UE libre au choix, projets en laboratoire, stage d'une semaine obligatoire et stage ou summer school possibles pendant l'été (Harvard Summer School, CRI Labs Summer School)

La L3 : Elle se déroule totalement hors du CRI : un semestre d'étude et un semestre de stage, en France ou à l'étranger.

Informations complémentaires

Journées Portes Ouvertes :

Samedi 24 mars 2018. Inscription obligatoire !

Le Centre de Recherches Interdisciplinaires (CRI) :

Créé en 2005, le CRI supporte la recherche interdisciplinaire ainsi que l'éducation par la recherche. Il abrite une licence, deux masters, une école doctorale et six diplômes universitaires. Il favorise également l'activité de nombreux clubs (Fabelier, Gamelier, WAXSciences, Do It Green, SynBio4All, VR Club, ...)

Où ?

En attendant la réouverture du bâtiment Charles V dans le marais, le CRI se situe aux 20ème et 21ème étages de la Tour Montparnasse.

Et après ?

Master

École d'ingénieur

Entrepreneuriat

Médiation / journalisme scientifique

Partenariats pour la L3

La licence FdV bénéficie des partenariats de Descartes et d'un réseau de partenariats grandissant : si vous voulez passer la L3 dans une université en particulier, à vous de créer un nouveau partenariat !

DROIT

Salle VH 047 (rez-de-chaussée)

ENM – École Nationale de la Magistrature formation des futurs magistrats (accès sur concours)

www.enm.justice.fr**Niveau et mode de recrutement**

Le premier concours d'accès à l'École nationale de la magistrature constitue la voie principale de recrutement. Il est accessible aux candidats de nationalité française, âgés de 31 ans maximum au 1^{er} janvier de l'année du concours et titulaires d'un diplôme bac +4

Diplômes préparés et accréditations

A l'issue de leur formation, un jury procède au classement des auditeurs de justice (c'est le nom donné aux futurs magistrats) qu'il juge aptes, à la sortie de l'École, à exercer les fonctions judiciaires.

Descriptif

La formation initiale dispensée aux auditeurs de justice est rémunérée et dure 31 mois. Elle alterne :

- des périodes de formation dans les locaux de l'École nationale de la magistrature à Bordeaux
- et des périodes de stages dans les juridictions et auprès des interlocuteurs du magistrat (stage en cabinet d'avocat, stage en centre pénitentiaire, etc.)

Par ailleurs, tout au long de leur carrière, les magistrats suivent une formation continue régulière

Cursus 1

Pour le premier concours d'accès à l'École nationale de la magistrature

: les candidats doivent être titulaires du baccalauréat et d'un diplôme Bac+ 4, ou justifiant d'une qualification reconnue au moins équivalente (diplôme d'un IEP, ancien élève d'une école normale supérieure, attestation d'inscription à un cycle dont la condition d'accès est d'être titulaire d'un diplôme Bac + 4 etc ...).

Cursus 2

Il existe deux autres concours d'entrée à l'École nationale de la magistrature : ces concours s'adressent, sans aucune condition de diplôme, à des candidats déjà dans la vie active :

- agents publics justifiant de 4 ans de service dans la fonction publique
- personnes n'ayant pas la qualité d'agent public, justifiant de 8 années d'activité dans le secteur privé

Enfin, d'autres modes d'accès à la magistrature sont à mentionner (concours complémentaires s'adressant à des candidats âgés d'au moins 35 ans ou au moins 50 ans selon le cas, ou encore, recrutement sur dossier pour des candidats justifiant d'un parcours professionnel les qualifiant pour l'exercice des fonctions judiciaires, etc.)

Informations complémentaires

Fondée en 1958 sous le nom de Centre national d'études judiciaires, l'École nationale de la magistrature est l'unique établissement de recrutement et de formation des magistrats de l'ordre judiciaire français. Cet établissement public, dont les services sont répartis sur deux sites, l'un à Bordeaux pour la formation initiale et l'autre à Paris pour la formation continue, est placé sous la tutelle du Ministère de la justice.

Les concours d'accès à l'École nationale de la magistrature sont ouverts chaque année.

École nationale de la magistrature
10, rue des frères Bonie
33080 BORDEAUX Cedex

ENG – École Nationale des Greffes **Formation greffier et directeur des services de greffe**

www.justice.gouv.fr
www.eng.justice.fr

Niveau et mode de recrutement

- Greffier : le concours externe est ouvert aux candidats titulaires d'un titre ou diplôme classé au moins au niveau III (BAC + 2 minimum) ou d'une qualification reconnue équivalente à l'un de ces titres ou diplômes.
- Directeur des services de greffe : le concours externe est ouvert aux candidats titulaires d'un titre ou diplôme classé au moins au niveau II (BAC + 3 minimum) ou d'une qualification reconnue équivalente à l'un de ces titres ou diplômes.

Le concours de greffier comporte des épreuves écrites d'admissibilité, axées sur la procédure et l'organisation administrative et judiciaires, et une épreuve orale d'admission axée sur le parcours professionnel.

Le concours de directeur des services de greffe comportent plusieurs épreuves d'admissibilité dont une axée sur la procédure, les ressources humaines et des épreuves orales d'admission axées sur les finances publiques ou les statuts de la fonction publique et sur le parcours professionnel.

Diplômes préparés et accréditations

L'École nationale des greffes forme aux métiers de greffiers et de directeurs des services de greffe afin qu'ils puissent exercer au sein des services judiciaires du ministère de la Justice.

Descriptif

Cursus des greffiers

D'une durée de 18 mois, la formation comprend des enseignements à l'École nationale des greffes ainsi que des stages pratiques en juridictions et services (scolarité et stage découverte des juridictions : 2 semaines ; scolarité au sein de l'École : 10 semaines ; stages pratiques en juridiction : environ 28 semaines ; période d'approfondissement professionnel et période de mise en situation professionnelle).

Les greffiers stagiaires sont formés sur les procédures civile, prud'homale et pénale, ainsi que sur les logiciels métiers utilisés en juridictions.

Cursus des directeurs de services de greffe

D'une durée de 18 mois, la formation en alternance comprend des enseignements à l'École nationale des greffes ainsi que des stages pratiques en juridictions et services (scolarité au sein de l'École : environ 20 semaines et stages pratiques en juridictions : environ 35 semaines).

La formation des directeurs des services de greffe est axée sur les aspects managériaux, budgétaires, les ressources humaines, et sur la gestion des moyens matériels, équipements et locaux.

Les directeurs des services de greffe effectuent également un stage au sein d'autres administrations (tribunaux administratifs, préfecture de police, hôpitaux, OFPRA, ...).

Informations complémentaires

L'École nationale des greffes se situe à Dijon. Durant la période de scolarité, les stagiaires sont hébergés au sein même de l'École. Ils bénéficient d'une formation dispensée par des formateurs professionnels (greffiers et directeurs des services de greffe) mais également par des intervenants extérieurs (magistrats, huissiers de justice...). Les stagiaires disposent d'un ordinateur portable pour effectuer différents travaux.

Les stages pratiques en cours d'appel, tribunaux de grande instance, tribunaux d'instance et conseils de prud'hommes sont effectués dans les juridictions proches de leur domicile.

Master en droits français et allemand – Université Paris 1 Panthéon-Sorbonne Paris 1/Cologne

www.univ-paris1.fr/ddfal

Niveau et mode de recrutement

Bac, Bac+1 (classes prépa, L1 Droit, L1 Allemand, LLCE/LEA, toute autre L1), Bac+2 (sauf inscription en L2 de droit).

Procédure APB obligatoire et envoi d'un dossier de candidature téléchargeable sous www.univ-paris1.fr/ddfal (suivre alors le lien sur le diplôme franco-allemand)

Diplômes préparés et accréditations

LL.B. KÖLN/ PARIS 1 (Bachelor of Laws)

Master 1 (Maîtrise) en droit (droits français et allemand)

Descriptif

Ce programme est proposé conjointement par l'Université Paris 1 Panthéon-Sorbonne et l'Universität zu Köln et permet à environ 30 étudiants recrutés par Paris 1 et 30 étudiants recrutés par Cologne de suivre les cours dispensés pendant 2 ans à l'université de Cologne, puis ceux dispensés à Paris 1 pendant les 2 ans consécutifs, afin d'obtenir deux diplômes : une maîtrise en droit (M1) et un LL.B. (Bachelor of Laws) de l'université de Cologne.

Recrutement en deux temps, d'abord sur dossier (date-limite de dépôt: 30 mars) puis, pour les candidats admissibles, la deuxième ou troisième semaine de mai pour un bref entretien oral, à Paris, en présence d'un jury constitué du Professeur David Capitant, responsable du programme du côté français, de Mme le Professeur Barbara Dauner-Lieb, responsable du programme du côté allemand et de Madame Breithaupt, directrice des études à Paris. Le résultat de cet entretien leur sera communiqué très rapidement.

Ces diplômes permettent ensuite aux étudiants de poursuivre leurs études en France ou en Allemagne, et d'aboutir ensuite aux professions suivantes: avocats, juges, juristes en entreprise tant dans le domaine privé que public, diplomatie française ou allemande organisations internationales et européennes, recherche, etc.

Informations complémentaires

Pour de plus amples informations, vous pouvez vous adresser au bureau du Master 1 à l'Université Paris 1 :

mfa@univ-paris1.fr.

Vous pouvez également contacter l'association des Juristes Paris 1 - Cologne, qui regroupe les anciens et actuels étudiants : info@juristespariscologne.fr

Vous pouvez la vidéo officielle du cursus sur YouTube. Elle s'appelle "Cursus franco-allemand en droit Paris 1 - Cologne" Pour cela, cliquez sur le lien ci-après :

<https://www.youtube.com/watch?v=kySYQXmTTDU&t=9s>

Master en droits français et espagnol – Université Paris 1 Panthéon-Sorbonne

www.univ-paris1.fr/ufr/ufr07/diplomes-droits-francais-et-etranger/double-diplome-en-droits-francais-et-espagnol

Niveau et mode de recrutement

Bac ; Bac+1 (classes prépa, L1 Droit, L1 Espagnol, LLCE/LEA, L1 Bi-DEUG franco-espagnol, 1^{re} année d'IEP)

Diplômes préparés et accréditations

Maîtrise en droit, mention droits français et espagnol ; Grado en derecho, mención en derecho francés.

Descriptif

Ce programme est proposé conjointement par l'Université Paris 1 Panthéon-Sorbonne et la Universidad Complutense de Madrid et permet à environ 25 français et 25 espagnols de suivre les cours dispensés pendant 2 ans en Espagne et 2 ans en France afin d'obtenir deux diplômes : une maîtrise en droit (M1) et un Grado en derecho.

Recrutement en deux temps, fin mars-avril la sélection sur dossier et, pour les candidats admissibles, mai pour un entretien oral, à Paris, qui confirmera ou non leur admission.

Ces diplômes permettent ensuite aux étudiants de poursuivre leurs études en France ou en Espagne : avocats, juristes en entreprise tant dans le domaine privé que public, recherche, etc.

Cursus spéciaux et diplômes complémentaires

Il n'y a aucune restriction particulière : les étudiants peuvent postuler pour des master 2 aussi bien en Espagne qu'en France.

MANAGEMENT – GESTION – COMMERCESalle d'examen (1^{er} étage)**EDHEC Business School
Master EDHEC, programme Grande École**www.edhec-ge.com**Niveau et mode de recrutement**

Recrutement sur Concours.

En Pré-Master : Concours Classes Préparatoires Economiques, Commerciales et Littéraires (BCE) – Concours en Admission sur titres 1^{re} année (AST1) ouvert aux étudiants de 2^{ème} année de CPGE scientifique et aux étudiants en L2 voie Scientifique, Economique, Juridique, Sciences Sociales.

En Cycle Master : Concours en admission sur titres 2^e année (AST2) ouvert aux étudiants titulaires d'un diplôme universitaire français : L3, M1, M2 ou d'un diplôme d'une école ou d'un institut français visé bac +4 minimum : IEP, Bachelor, ... et aux étudiants de dernière année d'écoles d'ingénieurs.

Diplômes préparés et accréditations

Double diplôme : diplôme de Master in Management + Master of Science (MSc)

Accréditations : EQUIS, AACSB, AMBAS

Visas & Labels : Grade de Master visé par l'Etat/ Membre de la Conférence des Grandes Ecoles.

Descriptif

EDHEC Grande Ecole est un programme d'excellence en 4 ans (dont une année d'immersion professionnelle) qui permet aux étudiants de développer des compétences managériales et des savoirs spécialisés.

L'année Pré-Master : permet découvrir le monde de l'entreprise et vous préparerez à construire votre carrière. Au-delà de l'acquisition des fondamentaux (sciences économiques, sciences humaines et sociales, statistiques, gestion, management, ...). La flexibilité du parcours permet de choisir parmi 5 options au second semestre selon les aspirations (internationale, entrepreneuriale ou spécialisée).

Le Cycle Master : 3 années (dont une année d'immersion professionnelle) qui offrent une immersion académique, culturelle, internationale et professionnelle optimale. Enseigné en anglais, sa flexibilité et sa multiplicité permet d'acquérir une double compétence managériale et technique qui répond aux exigences du marché international du recrutement.

4 filières de spécialisation proposées

GETT : La filière Global Economic Transformation & Technology (GETT) d'une durée de deux ans sur trois continents (Europe, Asie et Amérique), offre un accès direct aux villes, aux communautés et aux concepts qui transforment le monde des affaires.

Financial Economics (Nice) : pour une carrière en finance d'entreprise, de marchés, de la banque d'affaires, en gestion des risques, en gestion d'actifs, en audit ou en contrôle de gestion.

Business Management (Lille) : pour une carrière dans le conseil en stratégie, le management à échelle internationale, l'entrepreneuriat, le marketing, le droit des affaires, le management des secteurs de l'art, de la culture, de l'innovation sociale et des médias.

Business Law & Management : d'une durée de 4 ans, cette filière répond aux attentes des cabinets d'avocats d'affaires et des directions juridiques d'entreprises à la recherche de vrais «business partners».

3 parcours :

- **Apprentissage Européen** (Paris) : 24 mois en alternance qui allient formation académique et expérience professionnelle.
- **Start-up Boost** (Lille) : accompagnement d'un coach et thèmes fondamentaux de l'entrepreneuriat.
- **STEM*** : double diplôme avec l'Ecole Centrale de Lille ou avec l'Université de Nice (ouvert aux étudiants de la filière Finance Economics) ou double diplôme avec l'ESTP. **Sciences, Technology, Engeneering & Mathematics*

140 universités partenaires dans 38 pays et 20 doubles diplômes et alliances stratégiques. Stages en entreprises en France ou à l'étranger : **12 mois minimum (dont 6 mois à l'étranger)**

Informations complémentaires

- **3^{ème} grande Ecole Française** – (FT 2017)
- **1^{er} Master en Finance dans le monde** - (FT 2017)
- **Top 20 des Master in Management** - (FT 2017)

Le **parcours START-UP BOOST** : L'entrepreneuriat fait partie intégrante de notre cursus. Nos futurs entrepreneurs & intrapreneurs gagneront la capacité de transformer l'entreprise de demain en consacrant du temps à leur projet de création de start-up par exemple.

Si vous avez la fibre entrepreneuriale et êtes porteur d'un projet, ce parcours caractérisé par sa souplesse sera votre meilleur allié. Vous serez accompagné d'un coach et aborderez les thèmes fondamentaux de l'entrepreneuriat tels que le Lean Start-up, le Marketing/Selling, les techniques d'acquisition client, le financement, le juridique, le pitch, etc. Vous pourrez intégrer le parcours après présentation de votre dossier et sélection par un jury dès le deuxième semestre de votre année de Pré-Master ou candidater en 2^{ème} année (M1). Le parcours est un électif qui permet de dégager du temps de travail spécifique et de donner ainsi vie à votre projet tout en suivant votre programme Grande École. Ce parcours très prisé vous offre une formidable opportunité de tenter l'aventure entrepreneuriale, de tester vos idées et de construire votre réseau tout en poursuivant vos études.

- Campus Lille, Nice, Paris, Londres et Singapour
- Informations sur admissions@edhec.edu et sur www.edhec-ge.com

Mode de recrutement

- Programme Grande École - Année Pré Master : Admission après une classe préparatoire
- Programme Grande École - MSc in Management : Admission sur Titre France
- MSc in Management : via Concours International SAI

NB : Le parcours triple diplôme européen (en partenariat avec LMU Munich et Lancaster University Management School) et le parcours I.D.E.A du Programme Grande Ecole disposent d'une procédure de sélection spécifique.

Diplômes préparés et accréditations

Diplôme délivré par **emlyon business school** – Grade Master

Descriptif

Le programme Grande École, programme emblématique de l'école, propose aux étudiants français et internationaux un cursus s'appuyant sur un triptyque qui a fait ses preuves : entrepreneuriat, international et individualisation.

Il permet d'acquérir le cadre de construction de votre projet professionnel et d'acquisition des compétences requises en management pour sa mise en œuvre.

Cursus spéciaux et diplômes complémentaires

Management Général

- Global [Bachelor in Business Administration](#)

Le Global BBA de l'**emlyon business school** est un programme bachelor d'excellence de formation au management qui a pour objectif d'amener ses étudiants post bac au meilleur de leur potentiel dans une formation en 4 années (visé par l'état Bac+4)

- Entrepreneuriat & Innovation

[Parcours I.D.E.A. \(Innovation, Design, Entrepreneurship and Arts\) du Programme Grande Ecole](#)
Premier programme en innovation entrepreneurial délivré par EMLYON et CENTRALE LYON

Spécialisation Métiers & Secteurs

- [Mastères Spécialisés \(M.S.\)](#)

- Finance et banque :
 - Quantitative Finance
 - Ingénierie Financière
- Entrepreneuriat et Innovation :
 - Entrepreneuriat & management de l'innovation
- Marketing, Management et International :
 - Juriste Manager International
 - Business Management & Transformation Digitale
 - Management des Entreprises du Vivant et de l'Agroalimentaire (en co-accréditation avec Montpellier Sup Agro)
 - Stratégie et Développement d'Affaires Internationales (en co-accréditation avec Centrale Paris)
 - Stratégie Internationale et Marketing BtoB.

Master in Management (MIM)

Mode de recrutement

- 1re année
 - CPGE
 - Diplômes universitaires internationaux
 - Sportifs de haut niveau, Bac + 2
- 2e année
 - Diplômes universitaires internationaux et européens, Bac + 3
 - Diplômes universitaires français (licence)
 - Elèves ingénieurs dans le cadre de double diplômes (CentraleSupélec, ENSAE, Mines de Paris, ESTP)
 - Sportifs de haut niveau, Bac+3

Diplômes préparés et accréditations

Diplômes délivrés : Diplôme Master in Management Grande École, MSc britannique, MSc allemand, Laurea Magistrale Economia, Master Europeo en Administración y Dirección de Empresas. ESCP Europe est également triplement accréditée par EQUIS, AACSB, AMBA.

Descriptif

Programme Master in Management Grande École à Berlin, Londres, Madrid, Paris, Turin et Varsovie.

Chacun des participants peut construire son propre cursus suivant son projet professionnel par le choix :

- des cours électifs et de l'option de spécialisation
- des pays où il effectue sa scolarité
- du contenu de ses missions en entreprise.

Cursus spéciaux et diplômes complémentaires

Études académiques à l'étranger :

Les étudiants font leurs études dans deux à cinq pays. Ils ont accès :

- aux différents campus ESCP Europe à Paris, Londres, Madrid, Berlin et Turin
- aux 100 accords de partenariat avec des universités étrangères (notamment double-diplômes avec Shanghai Jiao Tong University en Chine, Indian Institute of Management Ahmedabad en Inde, Cornell University aux États Unis)

Les étudiants ont également accès à des partenariats académiques en France avec différentes écoles d'ingénieur (CentraleSupélec, ENSAE, Mines de Paris, ESTP) et universités (Droit et Mathématiques à Paris 1 notamment).

Bachelor in Management (BSc)

Mode de recrutement

Admission exclusivement en 1^{re} année (post-baccalauréat) sur dossier et entretien pour les candidats sélectionnés.

Principaux éléments du dossier :

- les bulletins détaillés des trois dernières années et les résultats des épreuves anticipées du baccalauréat
- une lettre de motivation en anglais ;
- les coordonnées d'un professeur référent;
- les résultats à un test de langue anglaise (TOEFL : 90, IELTS : 6,5, Cambridge Advanced English)

Les candidats sélectionnés sont invités à passer des tests d'admission, qui comprennent :

- un entretien individuel de motivation
- un test ESCP Europe de logique verbale et numérique

Diplômes préparés et accréditations

Le Bachelor in Management (BSc) de ESCP Europe est visé à bac+3 en France comme en Allemagne.

Le visa (Bac+3) peut être obtenu quel que soit le parcours réalisé, sans obligation d'étudier sur le campus de Paris, tandis que le diplôme allemand est conditionné à une 3^{ème} année sur campus de Berlin.

Descriptif

Programme en 3 ans, avec 3 pays d'étude différents et pratique de 3 langues.

Le Bachelor in Management (BSc) allie les disciplines du management aux sciences humaines et sociales et aux langues, ainsi qu'au développement personnel.

- Première année : Londres ou Paris (en anglais)
- Deuxième année : Madrid, Paris ou Turin (anglais à Turin, anglais + langue locale sur les autres campus)
- Troisième année : Berlin (en anglais, avec cours optionnels en allemand) ou Paris (uniquement en apprentissage et en français)

Ils bénéficient du vaste réseau d'entreprises, institutions et organisations de ESCP Europe.

Cursus spéciaux et diplômes complémentaires

Sans objet

Niveau et mode de recrutement

- Concours d'entrée **en 1^{re} année uniquement après une classe préparatoire**. Il est organisé dans le cadre de la Banque Commune d'Épreuves écrites des Écoles de Management BCE
- Concours d'entrée en **2^{ème} année du Programme Grande Ecole, cycle Master**
Concerne les étudiants diplômés du second cycle de l'enseignement supérieur (bac + 3 minimum)

Diplômes préparés et accréditations

Diplôme visé par le Ministre de l'Éducation Nationale, de l'Enseignement Supérieur et de la recherche. Il confère à son titulaire le grade de Master

Triple accréditations : EQUIS, AACSB, AMBA

Descriptif

Les différentes phases du cursus :

- Les Fondamentaux du management (1^{re} année).
Les enseignements de première année se focalisent sur la transmission des savoirs partagés nécessaires à tous les responsables, et sur le développement d'une solide culture générale pour une bonne compréhension des environnements dans un esprit d'ouverture. Ainsi l'apprentissage des techniques de Management se situe dans un contexte plus riche d'École de la responsabilité, de la décision et de la capacité à susciter l'adhésion. Possibilité de suivre les cours en anglais.
- Le cycle Master
Le cycle Master est consacré à l'approfondissement des disciplines structurantes du management et au choix d'une spécialisation parmi 3 pôles : finance, marketing et management. Chaque étudiant doit réaliser un semestre académique à l'étranger dans l'une des 260 universités partenaires.
L'accompagnement carrière permet de structurer son projet professionnel tout au long du cycle master.

Niveau et mode de recrutement

Classes préparatoires – Concours HEC

Diplômes préparés et accréditations

DESMA (Diplôme d'Études Supérieures en Management)

Descriptif

1^{re} année

Cette année est consacrée à l'apprentissage des fondamentaux du management. Vous découvrez l'environnement global d'une entreprise.

- Gestion Droit Finance, Marketing, Management, Technologies et Stratégie (liste non exhaustive)

2^e année

Vous commencez à faire des choix de parcours en fonction de votre projet professionnel et de vos affinités.

- Gestion Droit Finance, Marketing, Management, Technologies et Stratégie (liste non exhaustive)

Le parcours long en entreprise : année de césure entre la 2^e et la 3^e année

Cette année optionnelle* est entièrement consacrée à l'entreprise. Elle vous permet de préciser votre projet professionnel tout en acquérant de l'expérience. Pour valider cette année, vous devez effectuer au minimum 9 mois de stage dont 5 mois dans la même entreprise. Les stages peuvent être réalisés en France et/ou à l'international.

(* cette année engage des frais de scolarité supplémentaires.)

3^e année (ou après un parcours long en entreprise) : vous affinez un peu plus votre spécialisation

Langues : vous suivez vos cours de tronc commun en français ou en anglais.

Expertise : vous pouvez suivre une filière d'expertise (prolongement ou non de votre spécialisation) avec possibilité d'obtention d'un double diplôme (1 an supplémentaire).

Double diplôme : vous poursuivez votre double diplôme.

Échange académique : vous pouvez partir un semestre ou une année dans une [Université partenaire à l'international](#).

Entreprise : vous pouvez suivre votre 3^e année en alternance ou en apprentissage. Votre année est rythmée entre des semaines de cours à l'École et des semaines de stage en entreprise.

Informations complémentaires

En rejoignant le programme Grande école de Grenoble École de Management, vous faites le choix :

- de cultiver votre DIFFÉRENCE : différence de parcours, d'origine, de handicap... nous aimons que notre École ressemble au monde qui l'entoure ;
- de développer vos TALENTS : pédagogie différenciée, double-compétence, double-diplôme... Nous voulons que toutes les passions trouvent leur terrain d'expression ;
- de préparer votre DEVENIR : développement personnel, coaching, cursus personnalisés... Nous vous accompagnons vers la réalisation de vos ambitions ;
- de découvrir de nouveaux HORIZONS : global manager program, géopolitique, interculturalité... Nous vous aidons à franchir toutes les frontières ;
- de vous associer à une MARQUE D'EXCELLENCE ET D'IDENTITÉ : Management de la Technologie et de l'Innovation, campus d'innovation, École du Futur...

Vous êtes tourné vers l'avenir. Votre avenir.

Depuis plus de 30 ans, nous évoluons avec agilité dans un monde en perpétuelle ébullition, en cultivant notre expertise et en anticipant les (r)évolutions de demain.

C'est la force de votre réussite. C'est la clé de notre différence.

ICN Business School Nancy-Metz Programme ICN Grande École – Grade de Master

www.icn-artem.com

Niveau et mode de recrutement

Après un baccalauréat : concours Atout+3

Après une classe préparatoire EC ou L : concours BCE

Après un Bac+2 : concours Passerelle 1

Après un Bac+3/4 : concours Passerelle 2, ou procédure d'admission spécifique pour les ICN MSc

Diplômes préparés et accréditations

Membre de la Conférence des Grandes Écoles, ICN est accréditée EQUIS et AMBA.

Plusieurs diplômes sont possibles à ICN Business School :

- ICN Bachelor SUP'EST (Bac+3) visé par l'État
- Programme ICN Grande École (Bac+5) grade de Master
- ICN MSc in International Management - MIEX (Bac+5)
- ICN MSc in Luxury and Design Management (Bac+5)
- ICN MSc Management Numérique (Bac+5)
- ICN MSc Logistique et Transport à l'International (Bac+5)
- ICN MSc in Marketing and Brand Management (Bac+5)
- ICN MSc in Finance, Insurance and Risk Management (Bac+5)

Descriptif

Le Programme ICN Grande École est composé d'un tronc commun sur les trois années et une spécialisation est à choisir à partir de la deuxième année. Il est possible de suivre le cursus entièrement en anglais.

Dans le cadre de l'alliance ARTEM avec Mines Nancy et l'École nationale supérieure d'art et de design, ICN Business School propose tout au long du programme des projets, des cours, des ateliers... avec les étudiants des deux autres Écoles.

Les étudiants d'ICN doivent aussi valider un séjour académique à l'étranger possible grâce à nos 155 universités partenaires dans 50 pays.

L'accompagnement est un élément important à ICN, c'est pourquoi chaque étudiant a un tuteur, professeur permanent de l'École.

1^{re} année : intégrée par BCE et Passerelle 1

Tronc commun ; ARTEM ; projet associatif obligatoire ; séminaire « Entreprise de soi » avec toute la promotion ; stage de 3 mois en entreprise entre juin et septembre

2^e année : intégrée par Passerelle 2

Tronc commun ; ateliers ARTEM ; projet associatif (suite) ; spécialisation ; stage de 3 mois en entreprise entre juin et septembre ; et possibilité d'année expériences

3^e année :

Tronc commun ; ARTEM ; spécialisation (suite) ; séminaire « Pilotage de carrière » ; ou double diplôme en France ou à l'international ; mémoire de fin d'étude ; stage de 6 mois à partir de janvier

Informations complémentaires

- Créée en 1905, ICN Business School est la grande école de Management de l'est de la France,

au cœur de l'Europe. Son identité et son développement se fondent sur les liens qui unissent, dans l'économie d'aujourd'hui et de demain, le management, la technologie et l'art. Pour ICN, la créativité et l'ouverture d'esprit de ses diplômés est à la fois l'objectif de la formation et ce qui fait la différence devant les employeurs. Fondateur d'Artem, alliance entre l'École nationale supérieure d'art et de design de Nancy, ICN Business School et Mines Nancy, l'École témoigne depuis maintenant plus de 18 ans de son esprit novateur et pluridisciplinaire. Cette initiative originale permet aux trois écoles et à leurs partenaires, entreprises et collectivités locales, d'enrichir leurs pratiques, de croiser des domaines d'expertise et de favoriser l'émergence d'un milieu créatif et novateur.

- Établissement d'enseignement supérieur privé associé à l'Université de Lorraine
- ICN est situé à Nancy, Metz et Paris ; Nuremberg et Berlin (Allemagne) ; Shanghai et Chengdu (Chine) ; Dakar (Sénégal)

Niveau et mode de recrutement

Le Programme Grande École de SKEMA s'intègre sur concours via la Banque Commune d'Épreuves (BCE). Pour le concours 2018, 530 places sont ouvertes pour les étudiants issus de classes préparatoires. Les **inscriptions** au concours se font sur le site **www.concours-bce.com** entre **10 décembre et le 12 janvier**.

En cas de réussite aux épreuves écrites de la BCE, les étudiants passent les épreuves orales basées sur un entretien de motivation (à partir d'un CV projectif, c'est-à-dire le CV du candidat tel qu'il sera dans 10 ans), une épreuve de LV1 et une épreuve de LV2 (synthèses et analyses à faire à partir d'un texte dans la langue évaluée).

Des admissions parallèles après un bac+2 (concours AST1), bac+3 (concours AST2) ou un diplôme international (AST International ou SAI) sont également possibles.

Les étudiants BCE affectés à SKEMA ont **le libre choix** de leur campus d'affectation en 1^{re} année (Lille, Paris ou Sophia Antipolis).

Diplômes préparés et accréditations

SKEMA Business School fait partie de la Conférence des Grandes Écoles (CGE). [Le diplôme du Programme Grande École](#) est **visé par le ministère de l'Enseignement Supérieur** et délivre le grade de Master.

SKEMA est également accréditée **EQUIS, AACSB et AMBA**.

Descriptif

Le Programme Grande École se déroule sur trois années, auxquelles s'ajoute une année optionnelle en entreprise. Il est délivré sur nos **6 campus** : en France (Lille, Paris et Sophia Antipolis), en Chine (Suzhou), aux États-Unis (Raleigh) et au Brésil (Belo Horizonte).

La 1^{re} année (L3) est dédiée à la découverte des savoirs fondamentaux du management et de l'entreprise. Il est également possible de partir sur nos campus internationaux **dès le second semestre de la L3** ! ; la 2^e année (M1) est dédiée à la consolidation des fondamentaux du management et encourage la mobilité internationale (grâce à nos campus internationaux et/ou notre réseau de près de **100 universités partenaires**). Enfin, la 3^e année (M2) est dédiée à la spécialisation et à l'insertion professionnelle.

En rejoignant SKEMA, vous choisissez une formation qui vous offrira une multitude de parcours possibles, une mobilité facilitée et accessible à tous notamment sur nos campus en France et à l'étranger (séjour d'un semestre, d'un an ou plus), l'accès à des échanges universitaires, des expériences professionnelles variées (de 12 à 30 mois d'expérience en entreprise possible, en stages, en année en entreprise ou en apprentissage), une pédagogie innovante et des enseignements de qualité, et un très large choix de spécialisations et de double-diplômes pouvant répondre totalement à vos attentes.

Exemple de parcours 1

- 1^{re} année (L3) sur le campus de Lille
- 2^e année (M1 en 2 ans, option de la césure) : 1^{er} semestre académique à Suzhou (Chine) puis 2 stages longs (6 mois chacun, en entreprise en France ou à l'étranger) puis un 2nd semestre académique à Raleigh (Etats-Unis).
- 3^e année (M2): spécialisation dans le cadre d'un Master of Science (MSc) « International Business » : 1^{er} semestre sur le campus de Sophia Antipolis et 2nd semestre en échange universitaire à Concordia University (Canada)

Exemple de Parcours 2

- 1^{re} année (L3) sur le campus de Paris puis sur le campus de Belo Horizonte.
- 2^e et 3^e année (M1 et M2) sur le campus de Lille : Double-Diplôme Programme Grande École SKEMA et Master 2 en Droit des Affaires de l'Université du Littoral – Côte d'Opale

Informations complémentaires

SKEMA Business School est l'École de l'économie de la connaissance qui a pour ambition de former des futurs managers responsables, internationaux et mobiles et créateurs de valeur. L'école est implantée sur 3 campus en France (Lille, Paris, Sophia Antipolis) et 3 campus à l'international : Suzhou en Chine, Raleigh aux États-Unis et Belo Horizonte au Brésil.

En 2009, l'école a mis en place une stratégie pionnière par la fusion de ses 2 écoles fondatrices : le CERAM et l'ESC Lille, permettant ainsi l'addition de plus de 100 ans d'expérience cumulée. Depuis, pour mener à bien sa mission, SKEMA s'investit dans la recherche académique et appliquée, développe l'innovation pédagogique et poursuit son rayonnement national et international par une implantation multi-campus.

Pour plus d'informations, vous pouvez consulter notre site internet : www.skema-bs.fr ou nous contacter par mail : info-ge@skema.edu ou par téléphone : 03 20 21 40 75 ou 04 93 95 44 28.

ÉCOLES ET UNIVERSITÉS ÉTRANGÈRES

Salle d'examen (1^{er} étage)

The American University of Paris Sciences Humaines et Sociales, Gestion, Communication & Finance

www.aup.edu

Niveau et mode de recrutement

Études Post-Bac
Admission sur dossier

Diplômes préparés et accréditations

« Bachelor's degree » et « Master's degree », Diplômes Américains
Reconnu aux États-Unis: « Middle States Association of Colleges and Schools »
Déclaré au Rectorat de Paris en tant qu'établissement privé d'enseignement supérieur libre

Descriptif

The American University of Paris (AUP) est un établissement privé d'enseignement supérieur libre et reconnu aux États-Unis. Fort de notre statut de plus ancienne université américaine d'Europe, nous accueillons quelque 1200 élèves représentant plus de 100 nationalités. Notre environnement universitaire basé sur le modèle éducatif américain de « Liberal Arts », enrichi par cette diversité culturelle et par notre présence à Paris, permet aux étudiants d'entretenir une vie de campus importante et un réseau international. Les diplômés étudient dans les écoles les plus prestigieuses et leurs carrières les emmènent à travers le monde.

Cursus 1

Cinéma, Commerce International, Cultures de l'Europe et de la Méditerranée, Économie Internationale, Entreprenariat, Finance Internationale, Genre-Sexualité-Société, Gestion, Gestion de l'Informatique, Histoire, Histoire de l'art, Histoire-Droit-Société, Informatique, Mathématique et Informatique, Journalisme, Littérature Comparée, Littérature & Arts Créatifs, Marketing, Management, Philosophie, Politique Internationale, Politique-Philosophie-Économie, Psychologie, Science de la Communication, Sciences Environnemental Quantitative.

Cursus 2 (autres programmes)

Programme d'été : 2-3-6 semaines de cours universitaires (juin/juillet)
Échange universitaire: sur un semestre ou un an
Études à temps partiel: 1-2 cours libre par semestre

Informations complémentaires

- Fondée en 1962
- 8 bâtiments dans le 7^e arrondissement de Paris (Alma-Marceau/Invalides)
- Possibilités d'échanges universitaires dans le monde
- Bourses d'études basées sur le mérite et les revenus
- Études entièrement en anglais, niveau minimum exigé
- Dossier d'admission: relevés de notes 2de-Tle, rédaction, 2 lettres de recommandation, liste d'activités extrascolaires, test de niveau d'anglais (TOEFL, TOEIC ou IELTS)
- www.aup.edu/admissions/undergraduate/apply

Descriptif

Le Centre EducationUSA fait partie de la Commission franco-américaine d'échanges universitaires et culturels. Il est le seul centre spécialisé en France sur les études supérieures aux Etats-Unis. Sa conseillère (unique en France) membre du réseau EducationUSA - affilié au département d'Etat américain - est là pour aider le public français (lycéens, étudiants, parents d'élèves, professionnels de l'information, établissements scolaires et universitaires français) à mieux comprendre le système universitaire aux Etats-Unis.

Informations complémentaires

Fondée en 1948, la Commission Fulbright franco-américaine permet à ses lauréats de réaliser leur projet aux Etats-Unis ou en France et d'être pleinement acteurs du dialogue entre nos deux peuples. Elle est financée conjointement par le gouvernement français, à travers le [Ministère des Affaires étrangères et du Développement international](#), et le gouvernement américain à travers le [Département d'État](#).

Les lauréats Fulbright viennent de tous les domaines -artistique, économique, universitaire, scientifique, médiatique. Ils créent, innovent, entreprennent, découvrent. Ils font émerger de nouveaux territoires de la connaissance. Ils contribuent à trouver des réponses aux défis de notre temps.

Placée sous la présidence d'honneur du ministre des Affaires étrangères et de l'Ambassadeur des Etats-Unis en France, la Commission Fulbright franco-américaine est administrée par un Conseil binational paritaire qui en définit les orientations stratégiques. La Commission travaille aussi étroitement avec plusieurs partenaires publics et privés pour élargir l'accès à ces opportunités.

La Commission Fulbright franco-américaine est actrice d'une diplomatie culturelle promouvant les valeurs de respect des différences, d'engagement au service des autres et de solidarité. Elle œuvre en faveur d'une reconnaissance pleine et entière de la richesse de la diversité et met au cœur de son action la liberté de conscience et d'expression.

La Commission administre le prestigieux programme Fulbright entre la France et les Etats-Unis depuis plus de 65 ans et compte aujourd'hui près de 20 000 lauréats venant des deux pays.

**DAAD
Office Allemand d'Échanges Universitaires**<http://www.daad-france.fr>**Descriptif**

Le DAAD est la représentation de l'enseignement supérieur allemand et son antenne parisienne est chargée de la coopération franco-allemande dans ce domaine. Il a pour vocation d'informer sur l'enseignement supérieur et la recherche en Allemagne et conseille les étudiants français désirant poursuivre leurs études dans le pays partenaire. En outre, il subventionne des séjours d'études ou de recherche et des cours de langue par le biais d'un certain nombre de programmes de bourses.

Dans le cadre de l'Union européenne, le DAAD fait fonction d'agence nationale allemande pour la gestion et la mise en place d'un certain nombre de programmes européens de mobilité et de coopération universitaire.

Le DAAD est financé principalement par le ministère fédéral des Affaires étrangères et le ministère fédéral de l'Éducation et de la Recherche.

Le service d'information et de documentation du DAAD France reçoit sur rendez-vous : DAAD France, Maison de la Recherche, Université Paris-Sorbonne, 28 rue Serpente, 75006 Paris, <http://www.daad-france.fr>.

EPFL **École Polytechnique Fédérale de** **Lausanne**

futuretudiant.epfl.ch
youtube.com/epflstudents

Mode de recrutement:

L'EPFL forme des ingénieurs et des architectes de niveau Master (bac+5).

Deux niveaux de recrutement :

- Post-bac S : moyenne générale de 16 (mention très bien)
- En 1^{re} ou 2^e de CPGE : sur dossier, sans concours, dans certaines filières
voir : <http://bachelor.epfl.ch/admission-cpge>

Diplômes préparés et accréditations:

Diplômes en :

Génie civil • Sciences et ingénierie de l'environnement • Architecture • Génie mécanique • Microtechnique • Génie électrique et électronique • Science et génie des matériaux • Informatique • Systèmes de communication • Physique • Chimie et génie chimique • Mathématiques • Sciences et technologies du vivant

Les diplômes d'ingénieurs sont accrédités par la Commission française du titre de l'ingénieur (CTI) et bénéficient d'une large reconnaissance internationale.

Descriptif:

L'EPFL est une école publique. Avec plus de 10 000 étudiants et plus de 110 nationalités sur son campus, elle a une forte vocation internationale. Trois pôles étroitement liés : formation, recherche et innovation avec 350 laboratoires et un parc de l'innovation accueillant chaque année de nombreuses start-ups. Elle propose plus de 200 possibilités d'échange avec les meilleures universités du monde. L'École polytechnique de Paris, ISAE, SUPELEC, les Écoles Normales supérieures de Paris et de Lyon comptent parmi ses partenaires français.

Des doubles diplômes sont également possibles, notamment avec l'ENS de Lyon et l'ISAE-SUPAERO.

Frais d'écologie: 1266 CHF/an (env. 1100 €/an).

En 2016, l'EPFL se place au 11^e rang mondial du classement du Times Higher Education et au 11^e rang mondial du Ranking de Shanghai (Domaine de l'ingénierie).

Cursus spéciaux et diplômes complémentaires :

Masters spécialisés : Data Science, Ingénierie financière, Management de technologie et entrepreneuriat, Sciences et ingénierie computationnelles ; voir : master.epfl.ch

20 programmes doctoraux : voir phd.epfl.ch

Mode de recrutement

- Baccalauréat
- Niveau d'anglais minimum requis (750 TOIEC. 6.5 IELTS)*
- Lettre de motivation
- Notes du Baccalauréat

Descriptif

Griffith College Dublin, campus international, fondée en 1974, est devenue la plus grande université d'études supérieures, indépendante, primée, en Irlande comptant plus de 9 000 étudiants à plein temps et à temps partiel dont 1000 étudiants internationaux venus de 76 pays. Ce sont 5 facultés réunies sur un campus à 15 minutes du centre de Dublin :

- Law : LLB in International Law, BA in Business and Law,
- Business : BA in Business Studies, BA in Accounting and Finance, BA in International Hospitality Management
- Computing : BSc in Computing Science, BSc in Computing, MSc in Computing Science
- Journalism : BA in Journalism, BA in Journalism and Visual Media, BA in Photographic Media, MA in Journalism and Media Communications, MSc in Applied Digital Media
- Design : BA in Design in Interior Architecture, BA in Interior Design. BA in Fashion Design

Cursus spéciaux et diplômes complémentaires

Gap Year

Les étudiants n'ayant pas le niveau d'anglais requis pour commencer leur cursus ont la possibilité de faire semestre ou une année d'anglais intensif.

Pendant ce semestre, outre l'étude d'anglais général, l'étudiant pourra également étudier de l'anglais spécifique à son domaine ou suivre des modules dans une de nos cinq facultés.

Ce programme « année sabbatique » est également destiné aux étudiants très jeunes n'ayant pas encore choisi leur voie.

En partenariat avec PGE-PGO, institut numéro 1 pour la préparation aux concours des écoles de commerce, d'ingénieurs et des IEP (*résultats 2017: 97 % d'admis aux meilleures écoles de commerce et d'ingénieur post Bac, 72% aux IEP*) nous proposons également une formule permettant de préparer les concours post Bac pendant cette année passée au Griffith et, ainsi, d'intégrer ces écoles dès leur retour en Septembre 2018

Le nombre maximum d'étudiants par cours est de 15

Nouveauté : Admission parallèle aux grandes écoles de commerce

Griffith College met en place un cursus permettant aux étudiants voulant faire une Grande École, de préparer une admission parallèle en toute sérénité.

Avantages de cette admission parallèle :

- les étudiants auront un BA reconnu à l'international
- une préparation au TAGE-MAGE
- une préparation à la rédaction des dossiers de candidature
- une préparation à l'oral d'admission
- un excellent niveau d'anglais.

Cursus de 3 ans

PREPA CPGE IPECOM PARIS, voies scientifique et économique

PORTES OUVERTES LE 27 JANVIER DE 11H A 15H «3 rue Mony 75116 Paris

- Effectifs réduits 20 à 25 élèves par classe
- Méthodologie
- Encadrement individuel
- Professeurs engagés et déterminés dans la réussite de tous
- Ambiance familiale et bienveillante
- Sélection des élèves en fonction des bulletins de 1^{ère} et Terminale, des copies de DST et d'un entretien de personnalité
- D'excellents résultats pour les 6 premières écoles de commerce

LETTRES - SCIENCES POLITIQUES - ECONOMIESalle VH 119 (1^{er} étage)**École Nationale des Chartes**www.enc.sorbonne.fr
etudes@enc.sorbonne.fr**Mode de recrutement**

Concours d'entrée en 1^{re} année du diplôme d'archiviste paléographe à dominante historique (12 postes en section A et 7 en section B, pour 200 candidats environ au total). La section B est préparée sur un programme en partie commun avec la Banque d'Épreuves littéraires des ENS. Les lauréats sont issus de 2 années de CPGE (A Paris, le lycée Henri IV accueille aussi des Khâgneux d'autres lycées parisiens pour la préparation des deux épreuves spécifiques (histoire du Moyen Age et histoire moderne) de la section B : une élève du lycée Louis-le-Grand a réussi le concours d'entrée en 2014). Depuis 2013, les lauréats au concours de l'ENS Ulm et à l'École des Chartes sont autorisés à mener un double cursus parallèle dans les deux écoles.

Concours d'entrée en 2^e année du diplôme d'archiviste paléographe : sélection sur dossier d'étudiants avancés (niveau master) et épreuve orale (1 à 2 recrutements par an).

Master, doctorat : modalités en vigueur pour ce type de diplômes nationaux.

Diplômes préparés et accréditations

L'École nationale des chartes délivre trois diplômes :

- le diplôme d'archiviste paléographe, recrutant pour 3 ans et 9 mois des élèves fonctionnaires stagiaires rémunérés par l'État et dont la scolarité intègre la rédaction d'une thèse ;
- le master qui recrute des étudiants après une licence ou trois années de CPGE ; il existe trois parcours différents depuis la rentrée 2017 : « Technologies numériques appliquées à l'histoire », « Humanités numériques et computationnelles », « Histoire transnationale ».
- le doctorat dans le cadre de deux écoles doctorales conjointes, l'une avec l'École pratique des hautes études et l'autre avec l'université Paris-Sorbonne Paris-IV.

Descriptif

Le diplôme d'archiviste paléographe constitue une voie d'accès privilégiée aux corps de conservateur du patrimoine (spécialité archives) et de conservateur des bibliothèques. Les archivistes paléographes ont accès à ces débouchés après avoir suivi les écoles d'application correspondantes (INP, ENSSIB). Certains préfèrent passer l'agrégation et poursuivre une carrière d'enseignant chercheur, en histoire ou en lettres.

Le master « Technologies numériques appliquées à l'histoire » est dédié à la diffusion par internet du patrimoine culturel conservé en bibliothèques, services d'archives et en musées. Il forme à une double compétence scientifique (archiviste, histoire du livre et des manuscrits, histoire de l'art) et technique (numérique), qui est rare sur le marché du travail et assure une très bonne insertion professionnelle (95 % d'insertion professionnelle dans les 6 mois suivant l'obtention du diplôme).

Le master « Humanités numériques et computationnelles », ouvert depuis la rentrée 2017 dans le cadre de PSL, illustre la volonté de l'École de renforcer sa position dans l'exploitation des données en sciences humaines et sociales (algorithmie, méthodes quantitatives, modélisation, intelligence artificielle). Résolument tourné vers la recherche, ce master vise à former des étudiants souhaitant placer leur parcours dans le contexte d'une poursuite en doctorat.

Le master « Histoire transnationale », ouvert en partenariat avec l'ENS à la rentrée 2016, privilégie une approche ouverte qui s'efforce de questionner les cloisonnements et découpages habituels. Les thématiques traitées, l'importance accordée aux langues étrangères et le semestre passé à l'étranger offrent la possibilité de postuler aux métiers de l'international.

Mode de recrutement

- Par concours à l'issue de deux années au moins d'études supérieures. Il existe plusieurs types de concours d'entrée qui donnent accès en première année d'École :
 - Le premier concours concerne les Lettres et les Sciences et est réparti en sept groupes : MPI (Mathématiques, Physique, Informatique) ; PSI (Physique et Sciences de l'ingénieur) ; INFO (Informatique) ; PC (Physique, Chimie) ; BCPST (Biologie, Physique, Chimie, Sciences de la Terre) ; A/L (Lettres Classiques) et B/L (Sciences Sociales). Ils correspondent aux différentes filières des CPGE (classe préparatoire aux grandes écoles). Les élèves sont fonctionnaires stagiaires.
 - Un deuxième concours s'adresse uniquement aux étudiants de deuxième année de médecine et de pharmacie.
 - Le concours « voie universitaire » s'adresse à des étudiants issus des universités ou des classes préparatoires. Ils sont recrutés sur dossier après un entretien. Ces étudiants intègrent l'ENS en L3 ou M1 et préparent le diplôme de l'ENS sans être rémunérés.
- Sélection internationale :
 - Concours réservé aux étudiants étrangers ayant accompli au moins deux ans d'études supérieures et dans un établissement étranger. Ce recrutement donne accès à la 1^{re} ou la 2^e année d'école.

Diplômes préparés et accréditations

Diplôme de l'ENS (en cours de restructuration sur le mode : Formation, recherche, ouvertures) ; Agrégations ; Masters, Doctorat.

Descriptif

La formation à l'ENS concerne une très vaste gamme de disciplines scientifiques et littéraires dont les enseignements sont regroupés dans quinze départements ou sections littéraires et scientifiques (biologie, chimie, économie, études cognitives, géographie, histoire, informatique, littérature et langages, mathématiques pures et appliquées, philosophie, physique, sciences de l'antiquité, sciences sociales, géosciences, histoire et théorie des arts).

La scolarité des élèves entrés par concours à l'ENS dure quatre ans, elle inclut l'obtention d'un Master. Il peut s'agir de l'un des Masters coaccrédités par l'École avec des institutions partenaires ou une autre institution à laquelle l'ENS est liée par convention. À ces quatre années, pendant lesquelles les normaliens français et européens sont rémunérés comme fonctionnaires-stagiaires (environ 1 400 euros par mois), peuvent éventuellement s'ajouter, en cours d'études, un ou deux ans de congé sans traitement qui se passent souvent à l'étranger avec des bourses et conventions d'échange. Certains élèves de l'ENS préparent également l'agrégation après l'obtention du Master. Enfin, le cursus normalien s'achève le plus souvent par la préparation d'une thèse, souvent commencée dès la quatrième année de scolarité.

Cursus spéciaux et diplômes complémentaires

Le diplôme de l'ENS consiste en un Master souvent proposé par l'école et une formation complémentaire. Cette formation correspond à un certain volume d'enseignements ou d'activités proposés par l'ENS que l'élève doit valider. Le diplôme est généralement acquis en trois ans, les élèves le reçoivent au terme de leur scolarité à l'ENS.

Niveau et mode de recrutement

Le concours d'entrée en 1ère année est commun aux IEP d'Aix-en-Provence, Lille, Lyon, Rennes, Strasbourg et Toulouse et Saint Germain en Laye qui s'est joint aux 6 IEP du réseau depuis la session 2014. Il permet de se présenter en même temps aux sept IEP. L'accès au concours est exclusivement réservé aux candidats ayant obtenu leur baccalauréat l'année précédente ou qui l'obtiendront à la fin de l'année scolaire en cours.

Le concours d'entrée en 2ème année est accessible aux étudiants titulaires de 60 crédits ECTS ou d'une 1e année de classe préparatoire. Pour la session 2018, l'IEP de Lyon organise un nouveau concours qui remplace le concours commun d'entrée en 2eme année. Une voie d'accès spécifique en 4ème année, est ouverte par la voie khâgne/BEL depuis 2011 et en 2012 par la voie Ecole Nationale des Chartes pour les étudiants « carrés ou cubes » de ces CPGE.

Diplômes préparés et accréditations

Le diplôme de l'Institut, qui vaut grade de Master, est délivré au terme de 5 années d'études.

Descriptif

Après un 1er cycle généraliste de 3 ans, un 2nd cycle en 2 ans offre plusieurs voies de spécialisation et de professionnalisation.

Cursus spéciaux et/ou diplômes complémentaires

L'ouverture internationale est particulièrement favorisée par l'étude des aires géographiques et culturelles dans le cadre de ces sept Diplômes Universitaires centrés sur l'Europe (DEEE), l'Asie (DEMEOC), le Monde arabe (DEMAC), l'Amérique latine et les Caraïbes (DEALC), les Etats Unis (DELUSA), la Russie contemporaine (DERUSCO) et l'Afrique subsaharienne Contemporaine (DEASC).

Les Diplômes Universitaires sont une spécificité de l'IEP de Lyon. Ils sont menés parallèlement au diplôme de l'IEP, sur deux ans, selon les DE au cours de la 1° et de la 2° année.

Niveau et mode de recrutement

Sciences Po Rennes propose un parcours en 5 ans et délivre un diplôme, intégré au système LMD, valant grade de master. Ce cursus se divise en deux parties : une première, basée sur l'acquisition des fondamentaux permettant d'obtenir un Bachelor, et une seconde conduisant vers la professionnalisation et l'obtention du diplôme de Sciences Po Rennes.

Descriptif

Sur une première séquence de trois ans, qui peut être sanctionnée par un Bachelor, les étudiants reçoivent le socle de la formation Sciences Po. Au cours de ce cycle, ils acquièrent une méthodologie qui fait l'identité de la formation Sciences Po, ainsi qu'un savoir fondé sur des enseignements fondamentaux. Le menu pédagogique se compose de droit, d'économie, d'histoire et de science politique, mais insiste également sur les langues vivantes.

La troisième année se passe obligatoirement à l'étranger et mène les étudiants sur les cinq continents, dans les universités partenaires, mais également dans des entreprises, des ONG ou des postes diplomatiques. Cette mobilité est facilitée par un système original de bourses de solidarité pour les étudiants les moins aisés.

Au retour de l'étranger, les étudiants entrent dans le second cycle qui va les conduire en deux ans au diplôme. Ces deux ans marquent une spécialisation importante au sein des six domaines proposés : Affaires européennes, internationales – Actions publiques – Affaires publiques – Industrie et énergies renouvelables – Management stratégique et organisationnel – Communication, journalisme, médias. Les formations y sont professionnalisantes, incluant des interventions de professionnels et des stages dans des structures partenaires appelés à jouer un rôle essentiel, tout comme le mémoire pour les étudiants se destinant à la recherche.

En cinquième année, les étudiants ont le choix entre les 17 spécialisations proposées à Sciences Po Rennes et chez ses partenaires ainsi que les masters ouverts à la mutualisation inter-IEP. Quand un projet professionnel précis justifie le choix d'une filière hors IEP (université, école, étranger), des mobilités restent possibles

Informations complémentaires

Ouvert en 1991, Sciences Po Rennes fait partie du réseau des dix Instituts d'études politiques de France. Il a pour mission de former les étudiants, issus de l'ensemble de la population, afin qu'ils exercent demain des responsabilités tant dans le secteur public que dans le secteur privé en France, en Europe et dans le reste du monde.

Les étudiants reçoivent à Sciences Po Rennes une formation pluridisciplinaire d'excellence dans le domaine des sciences humaines et sociales (droit, économie, histoire, science politique), formation humaniste, conjuguant individuel et collectif, sens des responsabilités personnelles et celui de l'intérêt général, ainsi que l'ouverture aux grands enjeux de la société.

Sciences Po Rennes accorde une importance forte aux langues étrangères et a inventé l'année internationale pour tous. Grâce à cette ouverture l'institut a su tisser des liens avec plus d'une centaine d'universités étrangères partenaires réparties dans une quarantaine de pays.

Ces partenariats contribuent au rayonnement de l'établissement hors des frontières nationales et lui permettent d'accueillir chaque année une centaine d'étudiants étrangers provenant des cinq continents.

L'un des atouts de Sciences Po Rennes est son offre de spécialisations fortes et originales. Elles concernent les métiers de la presse, ceux liés aux politiques locales et à l'aménagement urbain ainsi qu'à la gestion des organisations, à l'intelligence stratégique et à la concertation autour des questions de développement durable.

Sciences Po Rennes dispose également d'une filière de formation à la recherche appuyée sur une équipe CNRS de réputation européenne et d'un Centre de Préparation aux concours de l'ENA dont la qualité d'enseignement et l'encadrement performant sont les principaux facteurs de réussite.

De la 1^{re} à la 5^e année, Sciences Po Rennes propose un projet pédagogique spécifique, adapté aux exigences du marché de l'emploi, pour comprendre le monde et préparer demain

Sciences Po - Collège universitaire - Campus de Reims

www.sciencespo.fr

Niveau et mode de recrutement

À partir du Baccalauréat (ou son équivalent à l'étranger)

Diplômes préparés et accréditations

Bachelor de Sciences Po (bac +3)

Descriptif

Le collège universitaire de Sciences Po est une formation pluridisciplinaire en sciences humaines et sociales dispensée en 3 ans sur l'un de nos sept campus (Dijon, Le Havre, Menton, Nancy, Paris, Poitiers et Reims). Elle repose sur cinq disciplines principales - droit, économie, histoire, science politique et sociologie -, auxquelles s'ajoutent des enseignements civiques, linguistiques, artistiques et numériques. L'objectif est de donner aux élèves tous les outils pour comprendre le monde contemporain dans une perspective pluridisciplinaire très affirmée à partir de la deuxième année.

Après deux années passées sur l'un des sept campus, la troisième année est consacrée à un séjour à l'international dans une de nos universités partenaires ou en stage.

Cursus 1

Les étudiants suivent la même formation fondamentale quel que soit le choix de campus. Les campus en région offrent aux étudiants la possibilité de compléter le programme commun avec l'étude des enjeux d'une zone géographique :

- Europe centrale et orientale (à Dijon),
- Asie (au Havre),
- Moyen-Orient et Méditerranée (à Menton),
- Europe & espace franco-allemand (à Nancy),
- Amérique latine, Espagne et Portugal (à Poitiers),
- Afrique (à Reims),
- Amérique du Nord (à Reims).

Cursus 2

Sciences Po propose des doubles diplômes internationaux, qui se structurent en deux années d'étude en campus puis deux années d'étude chez le partenaire, avec Columbia University (USA), University of California Berkeley (USA), University of British Columbia (Canada), Freie Universität Berlin (Allemagne), University of Hong Kong, Keio University (Japon), National University of Singapore (Singapour), University College London (Angleterre), et University of Sydney (Australie).

Cursus 3

Sciences Po propose trois bi-cursus avec des universités parisiennes (Paris I, Paris IV ou Paris VI) en parallèle de la scolarité sur le campus de Paris.

Informations complémentaires

- Sciences Po est créée en 1972 sous le nom de « l'École Libre des Sciences Politiques » par Émile Boutmy pour répondre à la crise politique et morale qui frappe la France au lendemain de la guerre de 1870.
- Aujourd'hui, Sciences Po forme une communauté de 13 000 étudiants, dont la moitié d'internationaux venant de 150 pays.
- Les campus en région se distinguent par des cours en lien avec les spécialités géographiques auxquelles ils sont dédiés et des enseignements dans les langues de la zone géographique, par une communauté étudiante multiculturelle et une vie de campus de proximité.
- Près de 90 % des diplômés ont trouvé leur premier emploi moins de six mois après la sortie de Sciences Po.

- Toute information qui vous semblera utile : www.sciencespo.fr/formations/college-universitaire

Niveau et mode de recrutement

Concours d'entrée en Licence 3, à bac + 2 et en Master 2, à bac + 4 pour les études en communication, et concours d'entrée en Master 1, à bac + 3 en journalisme.

Diplômes préparés et accréditations

Licence, Master professionnel et Master Recherche, Doctorat.

Descriptif

Grande école rattachée à l'université Paris-Sorbonne, le CELSA prépare aux métiers de la communication des entreprises et des institutions, du marketing et de la publicité, du management de la communication, de la communication et des médias, des ressources humaines et du journalisme. École publique, le CELSA délivre les diplômes de Licence, Master professionnel, Master Recherche et Doctorat.

Cursus spéciaux et diplômes complémentaires

- Diplôme Universitaire (entre le Master 1 et le Master 2 ou après le Master 2) au cours d'une année de césure à l'étranger.
- Mastère spécialisé (accès à Bac + 5 validé).

INGENIEURS – SCIENCES ET TECHNIQUESSalle VH128 (1^{er} étage)**Télécom SudParis**www.telecom-sudparis.eu**Formation d'ingénieur généraliste,**

Expert du numérique

Choisissez une grande école d'ingénieur avec de forts atouts :

- Pionnière dans la pédagogie par projets et le développement de l'esprit entrepreneurial
- Ecole de l'IMT – Institut Mines-Télécom, 1^{er} groupe d'écoles d'ingénieurs de France sous tutelle du Ministère de l'Industrie

Explorez le numérique, choisissez votre voie :

Cyber-sécurité • Architectures réseaux • Transformation digitale • Data-science •
 Management stratégique • Finances • Internet des objets • Systèmes d'information • Jeux vidéo • Cloud • Réalité augmentée • Industrie 4.0 • Imagerie • e-santé • Modélisation •
 Systèmes embarqués • Réseaux Très Haut Débit • Entrepreneuriat et Innovation • Optique et Electronique

Offrez-vous un monde d'opportunités

- Salaire moyen global 42 090 €
- 82% des jeunes diplômés signent leur contrat avant leur sortie de l'école
- 97% sont en CDI

Vivez pleinement votre vie d'étudiant

- Un campus de 9ha aux portes de Paris
- Partagé avec une grande école de marketing
- 900 hébergements
- 60 associations et clubs

Mode de recrutement

Via le concours Mines-Télécom, après une CPGE scientifique

Filières MP, PC, PSI : le concours Mines-Télécom utilise les mêmes épreuves écrites que le concours commun Mines-Ponts, avec les mêmes coefficients.

Filière PT : le concours Mines-Télécom utilise les mêmes épreuves écrites que la banque PT.

Pour ces 4 filières (MP, PC, PSI, PT), le concours Mines-Télécom organise ses propres épreuves orales sur 2 sites à Paris et à Evry.

Filière TSI : le concours Mines-Télécom utilise les épreuves écrites et orales (hors TIPE) du concours Centrale-Supélec.

Filière SPE-ATS : le concours Mines-Télécom utilise les épreuves écrites et orales du concours ENSEA.

Plus d'informations sur www.concours-mines-telecom.fr**Diplômes préparés et accréditations**

- Diplôme d'Ingénieur généraliste de Télécom SudParis., accrédité par la Commission des Titres d'ingénieurs (CTI) et EUR-ACE.

Télécom SudParis cursus Sophia : Après une première année de tronc commun sur le campus

d'Evry, les étudiants ayant choisi le cursus Sophia Antipolis via le concours Mines-Télécom, poursuivent les 2 dernières années de leur formation à EURECOM-Sophia Antipolis. Cette formation est entièrement dispensée en anglais .

- 21 doubles-diplômes dont 3 en France avec l'ENSAE ParisTech, Télécom EM et l'ISUP.

Cursus spéciaux et diplômes complémentaires

Diplôme d'ingénieur par apprentissage, spécialité Réseaux

Master of Science

Diplôme national de Master de l'Université Paris-Saclay

Mastères Spécialisés

Doctorat

Formation continue

MOOC

TELECOM ParisTech – École Nationale Supérieure des Télécommunications à Paris – Institut Mines-Télécom

www.telecom-paristech.fr

Mode de recrutement pour les élèves en CPGE

Le cursus ingénieur Télécom ParisTech se déroule en 3 ans, soit tout à Paris (cursus Paris), soit en partie sur le campus international (cursus Sophia Antipolis) où 100% des cours sont en anglais en 2e et 3e années.

Ces 2 cursus permettent d'obtenir le même diplôme « ingénieur Télécom ParisTech », de même valeur pour les recruteurs. L'École délivre 1 seul diplôme d'ingénieur via deux cursus (1re année à Paris ; 2e et 3e années à Paris ou à Sophia Antipolis). Le choix « Cursus Paris » ou « Cursus Sophia Antipolis » se fait lors des Vœux du concours commun, avant l'entrée à l'École.

Admission en 1re année : Selon les modalités du Concours commun Mines-Ponts après CPGE scientifiques (rentrée 2015 : 71 MP, 21 PC, 26 PSI, 3 PT et 6 TSI). Après l'admissibilité, l'étudiant admissible peut choisir l'École en choisissant d'inscrire dans sa liste de vœux :

- le vœu : « Télécom ParisTech cursus Paris »
- ou les deux vœux : « Télécom ParisTech cursus Paris » ou « Télécom ParisTech cursus Sophia Antipolis ».

Diplômes préparés et accréditations

Ingénieur Télécom ParisTech, grade de Master (habilitation CTI)

Descriptif

Grande école française publique, [Télécom ParisTech](http://www.telecom-paristech.fr) forme des ingénieurs « champions du numérique » (maîtrisant les sciences et technologies de l'information et de la communication ainsi que les aspects sociétaux et économiques associés), capables de déployer des projets complexes et interdisciplinaires, d'innover et d'entreprendre au 21e siècle. Le numérique est devenu indispensable et stratégique pour comprendre et piloter la nouvelle économie et l'École est considérée comme une école « généraliste originale ». Ses diplômés s'orientent, suivant leurs souhaits, dans des métiers très diversifiés (conseil, et dans tous les secteurs d'activité. Ils sont très recherchés y compris hors France (27% de 1er job à l'international) et obtiennent un 1er salaire de sortie parmi les plus élevés.

Au sein de l'[Institut Mines-Télécom](http://www.mines-telecom.fr), l'École constitue un acteur européen de référence pour l'enseignement supérieur, la recherche et l'innovation dans tous les aspects de la transition numérique. Membre fondateur de [ParisTech](http://www.paristech.fr) et de l'Université Paris-Saclay, Télécom ParisTech se définit comme le collège de l'innovation par le numérique de Paris-Saclay, dont l'ambition est de devenir l'un des premiers pôles d'innovation mondiaux et de répondre aux grands enjeux du futur.

Cursus spéciaux et diplômes complémentaires

Admission par voie universitaire (mutualisée entre 13 grandes écoles) au cursus ingénieur Télécom ParisTech avec deux choix possibles (cursus Paris ou cursus Sophia Antipolis) : sur sélection de dossiers, puis épreuves écrites suivies, en cas d'admissibilité, de 2 entretiens de motivation avec des enseignants-chercheurs de l'École.

- Admission en 1re année, pour les titulaires d'une licence scientifique
- Admission en 2eme année, pour les titulaires d'un master scientifique 1 ou 2.

Passerelles nombreuses (en cursus ingénieur) avec les plus grandes écoles d'ingénieur françaises et les très grandes universités. Les choix pouvant être de se spécialiser ou d'acquérir des compétences complémentaires (management, santé, transport, ..). La 3^e année du cursus

ingénieur peut en effet s'effectuer sous forme de Master en partenariat avec l'École polytechnique (l'X), avec l'Université Paris-Saclay, avec l'Université (UPMC, Descartes, Diderot, Paris-Sud Orsay...) ; en mobilité avec Mines ParisTech ; en double-diplôme avec HEC, l'ENSAE, l'IFP, ou à l'étranger... Des accords d'échanges à l'étranger permettent des cursus diplômants ou des doubles-diplômes dans plus de 103 universités de plus de 30 pays différents.

Accès privilégié à des formations complémentaires pour les ingénieurs (mastères spécialisés, doctorat, ..).

Salle VH 131 (1^{er} étage)

ISAE-SUPAREO **Institut Supérieur de l’Aéronautique et de l’Espace**

www.isae-supero.fr

Mode de recrutement

- En 1^{re} année :
 - Concours commun Mines Ponts -Filières MP/PC/PSI/PT/TSI
 - Licence
- En 2^e et 3^e année : Élèves Polytechniciens ; Master 1 ; Étudiants étrangers en double -diplôme

Diplômes préparés et accréditations

Ingénieur ISAE-SUPAERO – Diplôme habilité par la Commission des Titres d’Ingénieurs
L’ISAE-SUPAERO délivre également des diplômes de Masters, Mastères spécialisés et des doctorats.

Descriptif

L’ISAE-SUPAERO dispense une formation d’ingénieur généraliste de haut niveau scientifique et technique via un socle commun de connaissances large et approfondi dans les domaines scientifique, de l’ingénierie mais aussi des sciences humaines.

Les ingénieurs ISAE-SUPAERO sont ainsi capables d’aborder la conception et l’analyse des systèmes complexes avec une approche globale et interdisciplinaire, et de travailler dans un contexte multiculturel.

Les possibilités offertes en terme d’échanges académiques, de parcours de double compétence en économie, droit, management, entrepreneuriat..., de double-diplômes et certificats, de parcours recherche, de contrat de professionnalisation... permettent à chaque étudiant de personnaliser son cursus et aboutissent à une grande variété de profils de diplômés et à une insertion professionnelle à la fois variée et de qualité.

Mode de recrutement

Recrutement sur concours après les classes préparatoires : en première année de cycle à l'issue du Concours Commun MINES PONTS organisé conjointement par 9 Grandes Écoles d'ingénieurs.

Admission sur titres pour l'obtention du diplôme d'Ingénieur civil des Mines :

- En première année : quelques places sont offertes aux candidats en troisième année d'une licence scientifique ou de diplômes équivalents, français ou étrangers.
- En seconde année, une cinquantaine de places sont offertes :
 - en « voie généraliste » : aux candidats en cours de validation d'une première année de Master scientifique, d'un diplôme d'études supérieures techniques (promotion supérieure du travail) ou de titres équivalents, français ou étrangers.
 - en « voie spécialisée » : aux ingénieurs de l'École Polytechnique, des Écoles Normales, de l'ESPCI dans le cadre de la Formation complémentaire intégrée, pour un cursus de 21 mois

Diplômes préparés et accréditations

Diplôme d'Ingénieur civil des Mines, grade Master

Descriptif

MINES ParisTech forme des ingénieurs généralistes par un enseignement large et polyvalent : sciences exactes, sciences pour l'ingénieur et sciences économiques et sociales.

Un vaste tronc commun et 17 options permettent aux élèves d'acquérir connaissances et compétences dans des domaines variés : technologies de pointe, de la robotique, à la biotechnologie, science des matériaux, transformation de la matière et énergétique, sciences de la terre et environnement, économie et gestion.

Les enseignements, les stages industriels, la diversité des formes pédagogiques et le développement de l'esprit d'initiative et de créativité à travers l'Acte d'Entreprendre sont autant d'atouts de la formation à MINES ParisTech.

Mode de recrutement

Cursus 1A : Concours commun Mines-Ponts, licence

Cursus direct en 2A ou 3A : conditions exigées ou concours spécifiques

Diplômes préparés et accréditations

Ingénieur civil des Ponts et Chaussées, ECTS

Descriptif

Les Ponts en quelques chiffres

1 968 élèves dont **854** élèves en formation d'ingénieur ; **1/4** d'élèves filles ; **42** accords de doubles diplômes avec des universités de 24 pays dans le monde ; **62** universités partenaires dans 33 pays sur 4 continents ; **1/3** d'élèves de nationalité étrangère ; **60** nationalités représentées (autour de 30, pour le cursus ingénieur) ; **12** laboratoires de recherche

Comment se déroule la formation à l'École des Ponts ?

La première année, jalonnée par de nombreuses présentations, rencontres professionnelles, projets et cours d'ouverture, conduit progressivement les élèves vers le choix d'un des départements de cycle master.

Il s'agit de passer d'une culture axée sur le développement des savoirs à une culture tendue vers la recherche de solutions durables, en réponse aux besoins des sociétés.

- La première année s'ouvre par un cycle de conférences générales, suivies par le démarrage du premier semestre qui comporte des cours scientifiques, des cours de langues mais pas que...

Le premier semestre permet aussi de découvrir de nouvelles disciplines, en particulier les sciences économiques, les sciences humaines et sociales et ce premier semestre s'achève avec un séminaire de communication

Au second semestre, la formation propose un certain nombre de cours et de projets électifs. Ce dispositif a été conçu pour permettre aux élèves d'expérimenter certains champs disciplinaires avant d'amorcer une orientation vers le cursus de spécialisation.

Une mobilité Erasmus est proposée aux élèves pour le second semestre, à travers un partenariat avec neuf universités ou écoles en Europe.

Progressivement, au cours de cette première année, les élèves choisissent un des **6 départements du cycle master de l'École** :

- Génie Civil et Construction (GCC)
- Génie Industriel (GI)
- Génie Mécanique et Matériaux (GMM)
- Ingénierie Mathématique et Informatique (IMI)
- Sciences Économiques, Gestion, Finance (SEGF)
- Ville, Environnement, Transport (VET)

Un séminaire Design a lieu au cours de la première année qui s'achève par un stage d'immersion d'un mois, en poste d'exécutant (IPPEX)

- En deuxième année et en troisième année, les semestres de cours scientifiques et techniques et de langues sont précédés de semaines d'ouverture incluant un voyage de département.
- Entre la deuxième et la troisième année, le stage long d'ingénieur est choisi par plus de 80 % des élèves issus des classes préparatoires. L'autre option est le stage court de deux mois.
- En troisième année, de nombreuses possibilités sont ouvertes (*cf.* ci-dessous). Le projet de fin

d'études (PFE), qui se fait généralement en entreprise (quelquefois en labos pour des élèves en formation à l'étranger ou en formation de master recherche), clôt la scolarité.

La diversité des formes pédagogiques mises en place visent à favoriser l'autonomie et l'efficacité. Si l'enseignement magistral en amphi ou en petites classes garde une place significative, la pédagogie active (classe inversée), les enseignements expérimentaux et surtout les projets constituent une activité essentielle des étudiants.

L'École des Ponts ParisTech dispose d'un espace projet de 160 m² pour développer ce type d'enseignements et créer une dynamique favorisant les projets d'élèves.

Par ailleurs, la *design school* de l'École est une plateforme transversale pour que les élèves développent des projets d'innovation et d'entrepreneuriat.

La pratique et la connaissance de l'entreprise sont une part essentielle de la formation : visites, enseignements donnés par des professionnels, stages ; les « focus métiers » et le « programme carrières » est constitué d'un ensemble de présentations et d'ateliers répartis dans l'année ; il aide les élèves à préparer leur projet professionnel.

L'École des Ponts permet d'effectuer une partie des études à l'étranger dès la première année

La durée minimale de séjour à l'étranger, de huit semaines, est en fait bien inférieure à la durée moyenne, qui est de l'ordre d'un an.

La mobilité académique Erasmus est proposée au second semestre de la première année dans dix établissements européens, avec lesquels l'École des Ponts dispose d'un accord d'échange d'étudiants. Pour les élèves ayant fait ce choix, il sera tout à fait possible d'effectuer leur stage IPPEX dans le pays de mobilité, à l'issue de leur semestre académique, s'ils le souhaitent.

Chaque période de stage est une occasion de vivre et d'apprendre à l'étranger : c'est le cas pour un certain nombre d'élèves de deuxième année en stage d'ingénieur et d'environ 1/3 des élèves en stages longs. Il est également possible de faire le PFE à l'international.

Par ailleurs, 4 élèves concours commun sur 10 font leur scolarité de 3^e année dans une université étrangère partenaire de l'École, principalement dans les pays anglo-saxons (USA, UK, CAN).

L'École participe à de nombreux programmes européens et possède des accords de partenariat avec plus d'une trentaine d'universités étrangères

Certains de ces cursus se font dans le cadre d'accords de double diplôme, qui permettent, moyennant 6 à 12 mois de scolarité supplémentaire, d'obtenir le diplôme de l'université d'accueil en même temps que celui des Ponts.

De nombreux aménagements existent pour la troisième année

Le fait d'ouvrir largement à ses élèves ingénieurs la possibilité de faire une troisième année d'étude « hors les murs » est une des marques de l'École des Ponts ParisTech.

Tout élève ayant acquis un nombre minimum requis d'ECTS scientifiques et techniques en fin de seconde année peut choisir une des multiples variantes autorisées de 3^e année :

- Double cursus ingénieur/urbaniste : l'École des Ponts offre la possibilité de suivre une formation spécialisée en urbanisme : le mastère spécialisé Aménagement et Maîtrise d'ouvrage Urbaine. Cette formation pluridisciplinaire en 15 mois ouvre à l'ensemble des métiers de l'aménagement et de la gestion urbaine.
- Double cursus ingénieur/recherche : L'École permet aux élèves de combiner la troisième année avec une des quatorze formations de M2 (2^e année de master) orientée recherche, cohabilitées par l'École, ou avec d'autres M2 recherche en France.
- Masters : Les élèves peuvent suivre les formations dispensées dans les masters rattachés à leur département, notamment le master Financement de projet - financements structurés, du département SEGF. En outre, certains masters de Sciences Po Paris sont accessibles aux élèves, en substitution de la 3^e année, sous réserve de la cohérence du cursus d'étude.

- Double diplôme : Allemagne (Munich) ; Argentine (Buenos Aires, Santa Fe) ; Brésil (São Paulo, Belo Horizonte) ; Bulgarie (Sofia) ; Canada (Montréal) ; Chine (Tongji) ; Espagne (Madrid, Barcelone, Valence, Santander) ; Grèce (Athènes) ; Hongrie (Budapest) ; Iran (Téhéran) ; Italie (Rome, Milan, Trente) ; Japon (Tokyo) ; Liban (Beyrouth) ; Maroc (Casablanca) ; Portugal (Porto) ; République Tchèque (Prague) ; Roumanie (Bucarest) ; Russie (Novossibirsk) ; Singapour ; Suède (Stockholm) ; Tunisie (Tunis) ; Vietnam (Hanoi) ou une année de formation à l'étranger (Europe, Canada, États-Unis, Chine, Japon, etc.)
- MBA des Ponts : Après l'expérience acquise pendant le stage long à l'étranger, les élèves ont la possibilité d'intégrer l'un des programmes proposés par le MBA des Ponts, leur permettant ainsi d'obtenir un double diplôme
- Collège des ingénieurs : Créé en 1986, avec l'appui de l'École des Ponts, le Collège des ingénieurs forme au management par alternance entre semaines de cours et semaines de projet en entreprise.
- Autres écoles d'ingénieurs : écoles de ParisTech, École nationale supérieure du pétrole et des moteurs.

Les activités de recherche de l'École

L'École dispose de douze laboratoires de recherche de premier niveau (évaluation AERES) :

- CERE (environnement atmosphérique)
- LEESU (CEREVE)(eau, ville, environnement)
- CERMICS (mathématiques, calcul scientifique)
- Laboratoire d'informatique Gaspard Monge (CERTIS)(technologies de l'information, systèmes)
- CIRED (environnement et développement)
- HM&Co (eau, environnement)
- LATTIS (techniques, territoires, sociétés)
- LVMT (ville, mobilité, transport)
- LMD (météorologie dynamique)
- Laboratoire d'Hydraulique Saint-Venant (mécanique des fluides)
- PSE (économie)
- Laboratoire NAVIER (mécanique, physique des matériaux et des structures)

Les axes principaux de recherche de l'École des Ponts portent sur les matériaux et les structures, le domaine des transports, le domaine de l'économie et de la finance, et celui de la ville et des territoires, leurs services publics et réseaux techniques. Le développement durable et la prévention des risques sont des thèmes transversaux communs à ces axes de recherche.

La lisibilité de la correspondance entre ces axes de recherche et les périmètres des départements d'enseignement favorise la synergie entre laboratoires et enseignement.

Les chercheurs de l'École contribuent fortement à l'enseignement, et accueillent les élèves ingénieurs, à l'occasion de projets scientifiques ou de modules expérimentaux.

Le sport, la musique...

Le sport fait partie des valeurs que l'École met en avant. Il est intégré à la scolarité en 1^{re} et 2^e année. Les étudiants peuvent disposer des équipements suivants : 3 courts de tennis avec éclairage, 1 terrain de basket-ball / volley-ball, 1 terrain de rugby / football, 1 gymnase... et des professeurs de sports dans beaucoup de disciplines (tennis, badminton, golf, aviron, rugby...). L'association sportive des étudiants (BDS) anime des activités sportives en dehors du module de formation, des week-ends et prépare des manifestations avec d'autres grandes écoles.

Pour les activités artistiques (musique, dessin, théâtre...), les clubs au sein du Bureau des élèves (BDE) proposent des activités variées dont certaines avec des enseignants professionnels. Des activités culturelles de toutes sortes (conférences, concerts jazz, théâtre...) sont présentées à tous

à l'occasion de manifestations organisées au sein de l'école, tout au long de l'année.
À vous de construire le reste, au hasard des rencontres et des envies...

Le coût des études

Le montant global des frais de scolarité est de 2 870 € pour l'année 2017/2018

L'École attribue sur ses ressources propres des bourses sur critères sociaux, environ 1 élève ingénieur sur 5 en bénéficie. Le montant maximal est de 14 000 € (avec une moyenne à 4 360 €).

Cursus spéciaux et diplômes complémentaires

Master, Mastère Spécialisé, Doctorat, MBA, Double Diplôme

Salle VH 134 (1^{er} étage)

IMT Mines d'Alès Ingénieur généraliste

www.mines-ales.fr

Niveau et mode de recrutement

CONCOURS MINES-TELECOM - www.concours-mines-telecom.fr

Filières MP - PC - PSI - PT - TSI - BCPST - SPE ATS

Diplômes préparés et accréditations

Ingénieur généraliste capable d'initier et concrétiser des projets innovants de tout type pour la création ou le développement des entreprises

Accrédité CTI et Label EUR-ACE

Descriptif

Parmi toutes les grandes écoles d'ingénieurs généralistes, Mines Alès met en avant le profil entrepreneur de ses ingénieurs depuis plus de 15 ans. L'école se donne pour objectif de former des ingénieurs autonomes, créatifs et capables de s'adapter. Les Mines d'Alès insistent également sur la diversité des approfondissements proposés (du génie-civil aux systèmes de production, en passant par l'environnement, les risques, l'informatique, la mécanique et les matériaux). Autres points à noter : son séminaire de créativité, ses doubles diplômes, son ouverture à l'international et son incubateur technologique.

Informations complémentaires

Mines Alès est située dans le département du Gard à une heure de route de Montpellier, 30 min de Nîmes (TGV Paris-Nîmes 2h50).

Niveau et mode de recrutement

CPGE et Concours Commun Mines-Ponts.

Dans la grande majorité, les élèves-ingénieurs intègrent la première année à l'issue du Concours Commun Mines-Ponts. L'École recrute également par la voie de la banque Physique et Technologique (PT) et dans la filière Technologie et Sciences Industrielles (TSI) par la voie du concours d'admission de l'École Centrale de Paris.

Diplômes préparés et accréditations

Ingénieur Civil des Mines, diplôme accrédité CTI

Descriptif

L'ingénieur de Mines Nancy est un scientifique armé pour modéliser, optimiser et rationaliser les organisations. La formation d'Ingénieur Civil des Mines le prépare à devenir un pilote d'innovation initié à l'art du management, un professionnel ouvert à la sensibilité artistique et un acteur économique en prise avec le réel.

Pour cela elle s'appuie sur une solide culture scientifique, complétée par des connaissances en sciences humaines, économiques, et de gestion, par des cours d'humanité, par des enseignements partagés avec des écoles relevant d'autres disciplines et par l'enseignement des langues et cultures étrangères.

L'enseignement proposé au sein des départements a pour objectif de constituer un lien d'acquisition de savoirs et de compétences sur un domaine d'intervention de l'ingénieur, lui donnant ainsi une capacité d'expertise sur ce domaine. Il permet de mobiliser les connaissances scientifiques de base et contribue ainsi à développer l'esprit méthodologique et l'adaptabilité de l'Ingénieur Civil des Mines de Nancy.

La Formation Ingénieur Civil des Mines propose à partir de la deuxième année, 6 départements d'enseignements scientifiques :

- Énergie et Fluides
- Géoingénierie
- Génie Industriel et Mathématiques Appliquées
- [Information et Systèmes](#)
- Sciences et Ingénierie des [Matériaux](#)
- [Procédés, Énergie, Environnement](#)

Informations complémentaires

Mines Nancy : « Ici, c'est déjà demain »

Mines Nancy s'applique depuis plus de 90 ans à anticiper les besoins des entreprises.

Le sens de l'anticipation et l'esprit d'ouverture sont au cœur de son ADN ! Ils inspirent les actions pédagogiques de l'École mais aussi ses initiatives aux côtés des entreprises et ses engagements sociétaux. Un positionnement d'avant-garde fondé sur une tradition d'innovation qui prend une dimension nouvelle avec le concept Artem et son alchimie Art, Sciences et Business.

Un lieu d'avance

Implanté sur un campus transdisciplinaire unique en son genre, le bâtiment high-tech qui abrite Mines Nancy signe par son architecture cette exigence de modernité. On y trouve des lieux de formation décloisonnés, des salles reconfigurables en fonction de l'activité et des espaces 3.0, les Artem Lab, où les élèves ont accès à des équipements pédagogiques de dernière génération : visio-formation, plateformes collaboratives, imprimante 3D... Ici, c'est déjà demain.

Niveau et mode de recrutement

IMT Atlantique est une nouvelle école, née de la fusion au 1^{er} janvier 2017 de ex Telecom Bretagne et ex Mines Nantes. L'école fait partie de l'institut Mines Telecom et est rattachée au Ministère de l'industrie et du numérique.

En 2018, IMT Atlantique recrute sa première promotion commune principalement sur le **concours MINES PONTS**.

Le concours est ouvert aux élèves des classes préparatoires scientifiques (Concours SPE, pour les candidats des filières MP PC PSI PT et TSI) et aux étudiants de l'université (admissions parallèles à partir du niveau L3)

Diplômes préparés et accréditations

Ingénieur

Descriptif

IMT Atlantique a pour vision de conjuguer le numérique et l'énergie pour transformer la société et l'industrie par la formation, la recherche et l'innovation.

Les programmes de formation en 3 ans sont bâtis en ce sens, à la convergence du numérique, de l'énergie et de l'environnement, autour du projet professionnel de l'élève et des besoins des entreprises.

Parmi les thématiques de recherche diversifiées sur lesquelles s'appuient les formations, figurent : Physique subatomique – Procédés pour l'énergie et l'environnement – Robotique et automatique – Conception de fonctions électroniques, micro-ondes et optiques – Traitement du signal, des images et du big data – Cyber sécurité – Sciences Humaines et Sociales ... (13 départements de recherche et d'enseignement)

IMT Atlantique est implantée sur 3 campus principaux, à Brest, Nantes et Rennes. Des résidences appartenant à l'école permettent de loger sur place ou à proximité tous les nouveaux élèves entrants.

Les frais d'inscription sont actuellement fixés à 2600 euros par année scolaire (droits de scolarité : 2150 euros + frais de scolarité 450 euros). Les boursiers sur critères sociaux sont exonérés des droits et frais.

Nombreux partenariats à l'international

Plus de 70 nationalités sur nos campus

Doubles diplômes possibles à l'international, doubles diplômes Ingénieur Manager

Masters recherche en partenariat avec les universités

Masters internationaux (cours en anglais, ouverts aux élèves ingénieurs)

Informations complémentaires

Suivez l'actualité et la construction de la nouvelle grande école sur : www.imt-atlantique.fr

Salle VH 139 (1^{er} étage)

ENSAE ParisTech – **École Nationale de la Statistique et de** **l'Administration Économique**

www.ensae.fr

Mode de recrutement

Les élèves ingénieurs non fonctionnaires de l'ENSAE ParisTech sont recrutés par un des trois concours suivants :

- Concours mathématiques sur le programme de MP et PC
- Concours économie et sciences sociales sur le programme des khâgnes BL
- Concours économie et mathématiques sur le programme des classes préparatoires économiques et commerciales, filière scientifique ou par admission sur titres.

L'admission sur titres concerne des élèves ayant une solide formation en mathématiques et pouvant justifier d'un diplôme de grande école, d'un M1 en mathématiques, MASS ou économie, ou d'un niveau équivalent. Depuis 2011, l'ENSAE ParisTech offre des places aux étudiants en L3 scientifique via le concours admission universitaire grandes écoles d'ingénieurs.

Diplômes préparés et accréditations

Diplôme d'ingénieur

Descriptif

Créée il y a plus de 70 ans, l'École Nationale de la Statistique et de l'Administration Économique ParisTech (ENSAE ParisTech) est une grande école d'ingénieurs dédiée aux mathématiques appliquées, à la Data science, l'économie, la statistique, l'actuariat, la gestion des risques et la finance.

Elle délivre environ 150 diplômes d'ingénieurs par an et propose une offre de Mastères spécialisés dans ces mêmes domaines. Elle contribue par ailleurs aux formations master et doctorale de l'Université Paris-Saclay.

L'ENSAE ParisTech fera sa rentrée 2017 sur le Plateau de Saclay, au sein du quartier de l'École polytechnique à Palaiseau. Placée sous la tutelle du Ministère chargé de l'Économie, l'ENSAE ParisTech est membre fondateur de l'Université Paris-Saclay et de ParisTech et fait partie du Groupe des Écoles Nationales d'Économie et Statistique (GENES), établissement public à caractère scientifique, culturel et professionnel (EPCSCP).

École d'application de l'École polytechnique, elle est par ailleurs habilitée par la Commission des Titres d'Ingénieur (CTI) à délivrer le diplôme d'ingénieur qui confère le grade de master.

Informations complémentaires

L'ENSAE ParisTech et le centre de recherche qui lui est associé, le CREST (Centre de recherche en économie et statistique), forment un pôle d'enseignement supérieur et de recherche de premier plan qui fait partie du GENES (Groupe des écoles nationales d'économie et statistique). L'école est par ailleurs membre du réseau ParisTech. Elle a complété ses liens anciens avec les universités parisiennes par un partenariat avec l'École d'économie de Paris et par la participation à la création de la Fondation du Risque.

Dans un environnement caractérisé par une augmentation exponentielle des informations et des données disponibles, les compétences acquises à l'ENSAE ParisTech répondent à des besoins croissants des entreprises, comme l'attestent régulièrement les enquêtes auprès des milieux professionnels : l'ambition pédagogique de l'ENSAE ParisTech est précisément de former des étudiants capables d'analyser des données, d'en extraire de l'information utilisable, d'analyser les risques et plus globalement de modéliser les phénomènes économiques et financiers avec les outils scientifiques les plus solides possibles, pour être ensuite en mesure d'évaluer, de prévoir et de décider.

École d'économie de Toulouse- TSE (Université Toulouse 1 Capitole)

www.tse-fr.eu

Niveau et mode de recrutement

Entrée à l'école (L3, M1, M2) : recrutement à partir de BAC + 2 (filières économiques et/ou mathématiques), sur dossier (résultats académiques depuis le baccalauréat, CV, lettre de motivation, niveau d'anglais B2 en L3 et C1 en master).

Diplômes préparés et accréditations

Licence 3 double diplômante Economie et MIAHS (Mathématiques et Informatique Appliquées aux Sciences Humaines et Sociales) et Magistère d'Économiste Statisticien (Diplôme Universitaire)

Licence 3 mention Economie

Master 1 mention Economie, parcours standard

Master 1 mention Economie, parcours international

Master 1 et 2 mention Économétrie et Statistiques, parcours international

Master 2 mention Economie, parcours standard (2 spécialités : économie appliquée, finance)

Master 2 mention Economie, parcours international [5 spécialités : économie théorique et économétrie (voie doctorale), économie des marchés et des organisations, politiques publiques et développement, économie de l'environnement et des ressources naturelles (2 voies possibles : économie et écologie, et énergie ou politique environnementale), économétrie et économie empirique].

Descriptif

L'école propose des programmes de licence et master aux meilleurs standards internationaux, animés par un corps d'enseignants-chercheurs reconnus. Au niveau du master, les étudiants peuvent se spécialiser en statistiques, économétrie, économie du développement, économie industrielle, évaluation des politiques publiques, notamment en matière environnementale, biodiversité ou en finance. L'objectif de l'école est de former des économistes de haut niveau en analyse économique et économétrie, capables de proposer des solutions aux problématiques économiques de plus en plus complexes rencontrées par les entreprises et les organismes publics. L'insertion professionnelle est multiple et variée : économistes, statisticiens, conseillers, chargés d'études, gestionnaires, ... dans les entreprises privées, les administrations, les banques, les assurances, les organismes professionnels et les organisations européennes et internationales.

Informations complémentaires

L'École d'Économie est née de la transformation de la faculté de Sciences économiques en « École d'Économie de Toulouse » et de son adossement à l'un des meilleurs centres de recherche en économie au niveau européen et international Toulouse School of Economics TSE.

Cet ensemble bénéficie d'une grande visibilité internationale, comme c'est déjà le cas pour son école doctorale, qui se traduit notamment par de nombreux partenariats avec des universités internationales de premier plan. Grâce à son prestige, l'École permet de faire émerger une nouvelle voie d'excellence au sein de l'Université, accessible à tous.

La mobilisation des réseaux professionnels de TSE et de l'équipe pédagogique, dont la qualité est unique en Europe, donne à l'École d'Économie une dimension et un positionnement extrêmement spécifique dans le paysage français de l'enseignement supérieur. La diversité des origines académiques et géographiques (90 nationalités représentées) des étudiants facilite l'échange d'expérience et constitue une des richesses de l'environnement international de TSE.

Salle VH 140 (1^{er} étage)**École Polytechnique**
Xwww.polytechnique.fr

Mode de recrutement

Concours

Diplômes préparés et accréditations

Ingénieur

Descriptif

Parce qu'en période de guerre économique mondiale, seule l'innovation crée la prospérité, l'École polytechnique produit et partage des connaissances pluridisciplinaires au plus haut niveau, pour ses élèves, pour les entreprises et pour la société en développant l'esprit entrepreneurial, l'audace et le sens de l'intérêt général dans ses enseignements et dans sa recherche.

L'École forme de futurs responsables de haut niveau, à forte culture scientifique, équilibrés, aptes au travail en équipe, associant à la rigueur, l'écoute des autres et la liberté d'esprit, dotés d'une capacité exceptionnelle d'analyse et de synthèse et capables d'analyser, de concevoir, de construire et de mettre en œuvre des systèmes complexes, voués à jouer un rôle moteur dans le progrès de la société, par leurs fonctions dans les entreprises, les services de l'État et la recherche.

La formation repose sur un programme pédagogique unique réalisant un équilibre entre un enseignement scientifique pluridisciplinaire de très haut niveau, une ouverture vers les humanités et sciences sociales, le management de l'innovation et l'entrepreneuriat, la pratique de langues étrangères, et une formation éthique, humaine et sportive.

Ce programme unique permet aux élèves d'acquérir une culture d'une richesse et d'un niveau exceptionnel, tout en développant chez eux une ouverture aux problèmes de société et aux attentes de la collectivité et un sens aigu de la responsabilité individuelle.

Il est mis en œuvre en associant à un corps enseignant de très haut niveau, un centre de recherche internationalement reconnu et un encadrement militaire à qui a été confié l'essentiel de la formation éthique, humaine et sportive.

Le régime de l'internat crée les conditions d'une vie associative et collective intense sur le campus et favorise l'initiative et la créativité de chacun.

Cursus spéciaux et diplômes complémentaires

Formations de Masters, formations doctorales, programmes internationaux

ENSTA ParisTech – École Nationale Supérieure de Techniques Avancées

www.ensta-paristech.fr

Mode de recrutement

- 1^{re} année : Concours Commun Mines-Ponts
- Admissions sur titre en 1^{re} année sur dossier, épreuves et entretien pour des titulaires d'une licence 3 (BAC+3) ou équivalent-titres français ou étranger
- Admissions sur titre en 2^e année : sur dossier, épreuves et entretien pour des titulaires d'un master 1 (BAC+4) ou équivalent-titres français ou étranger
- Admissions en 3^e année : les élèves issus de l'École polytechnique et des Ecoles Normales Supérieures peuvent être admis à l'ENSTA ParisTech en école d'application.

Diplômes préparés et accréditations

Diplôme d'ingénieur d'École habilitée par la CTI

Masters

Doctorats

Autres Diplômes: Mastères Spécialisés accrédités par la Conférence des grandes Écoles

Descriptif

L'ENSTA ParisTech, membre fondateur de l'Université Paris-Saclay, est une Grande École d'ingénieurs pluridisciplinaire dont la formation couvre l'ensemble des disciplines propres aux métiers de l'ingénieur et offre une grande diversité de débouchés s'appuyant sur 11 parcours d'approfondissement et 3 profils (Ingénierie et conception, Recherche et Innovation, Entrepreneuriat-Intrapreneuriat). Tous les secteurs de pointe sont représentés :

- Systèmes de transport (terrestre et maritime)
- Énergie (électronucléaire, production et gestion de l'énergie, ingénierie des énergies offshore),
- ingénierie mathématique (sciences de l'optimisation des données, modélisation et simulation des systèmes, finance quantitative),
- ingénierie système (architecture et sécurité des systèmes d'information, robotique. smart systems : conception et commande)

Possibilité de substituer la 3^e année dans une école d'ingénieurs ou dans une université à l'international : formation diplômante de niveau master (double diplôme).

Tous ces secteurs requièrent des ingénieurs ayant un excellent bagage scientifique, technique et technologique, mais également de bonnes connaissances économiques, sociales, et managériales. L'enseignement dispensé dans ces parcours s'appuie à la fois sur les équipes d'enseignants-chercheurs de l'ENSTA ParisTech et sur la participation de plus de 600 enseignants vacataires du monde économique, industriel ou de recherche, au fait des évolutions techniques et scientifiques dans les domaines les plus variés.

Cursus spéciaux et diplômes complémentaires

- Possibilité de poursuivre en thèse de l'Université Paris-Saclay dans l'un des 6 laboratoires de l'ENSTA ParisTech ou dans d'autres établissements, en France comme à l'étranger.
- Accords avec les Écoles de ParisTech, ISAE-Supaéro, etc. pour des cursus personnalisés
- 12 doubles-diplômes en France (dont un avec Sciences Po et l'IFP School)
- 22 doubles-diplômes à l'international
- Plus de 75 universités partenaires à l'international

- 12 semaines minimum obligatoires à l'étranger en stage et/ou en période d'études
- 13 mentions de masters accessibles en parallèle de la 3^e année, dans le cadre de l'Université Paris-Saclay
- 4 Mastères Spécialisés

ESPCI – École Supérieure de Physique et de Chimie Industrielles

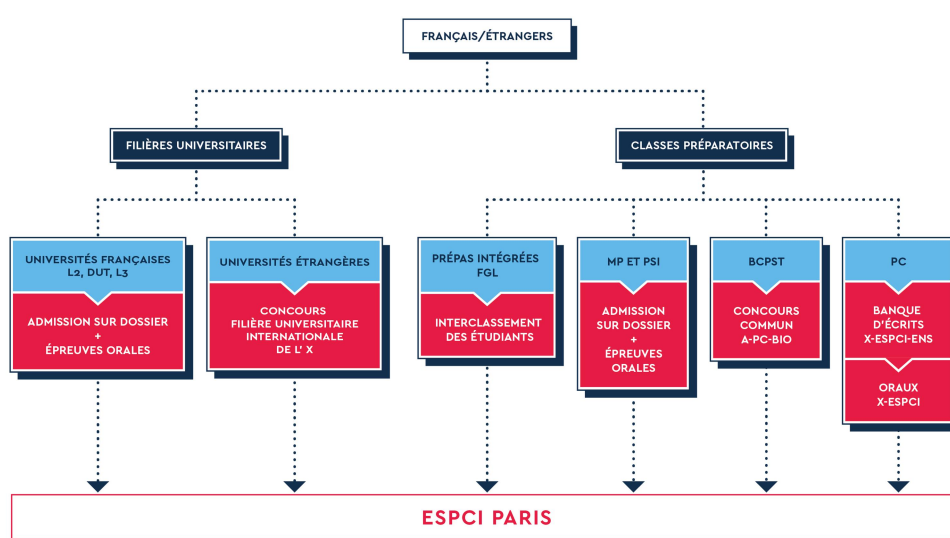
www.espci.fr

Mode de recrutement

L'ESPCI est une grande école d'ingénieurs de la ville de Paris, qui forme des ingénieurs en physique, chimie et biologie.

Comment intégrer l'ESPCI ?

SCHÉMA DES FILIÈRES D'INTÉGRATION EN PREMIÈRE ANNÉE DE CYCLE INGÉNIEUR



Admission sur concours

Les 2/3 des élèves-ingénieurs de l'ESPCI Paris sont recrutés sur concours en fin de deuxième année de classes préparatoires aux grandes écoles, filière PC – concours commun avec l'École polytechnique – et en banque pour les écrits avec les Écoles normales supérieures (ENS). Quelques places sont offertes sur le concours A PC BIO (filière BCPST).

Admission sur titre

L'ESPCI Paris recrute également sur titre (CPGE MP, PSI, universitaires DUT, L2, L3) via une admission sur titre : dossier, épreuves orales et entretiens et également via un interclassement des étudiants des classes préparatoires intégrées de la Fédération Gay-Lussac.

Descriptif

Généraliste en sciences, l'ESPCI Paris est la seule école d'ingénieurs qui forme la majorité de ses diplômés au plus haut niveau d'excellence international pour des carrières dans l'industrie (R&D, production, marketing, retraitement, propriété industrielle & brevets, business analyst, etc.) ou dans l'enseignement et la recherche publique.

L'ESPCI Paris se distingue par sa culture et son héritage d'excellence (avec 6 prix Nobel, elle est classée première des écoles d'ingénieurs françaises dans le classement de Shanghai).

Ses choix pédagogiques sont originaux : large interface avec la recherche de pointe (les élèves-ingénieurs sont intégrés au sein des 9 unités de recherche du campus pendant la moitié du cursus. L'enseignement expérimental (TP) représente 50 % des études) ; préparation au doctorat (70 % des diplômés deviennent docteurs-ingénieurs), capacité à franchir les barrières entre disciplines, culture de l'innovation technologique pour résoudre des problématiques industrielles réelles.

Cursus

- À l'ESPCI Paris, l'enseignement se déroule sur **trois ans**, suivis d'une année facultative. Les **deux premières années** sont composées d'un tronc commun à tous les étudiants, avec des enseignements fondamentaux en physique, chimie et aussi biologie, complétés notamment par des modules de langue étrangère et de socio-économie. Les travaux pratiques y occupent la moitié de l'emploi du temps, afin de familiariser les élèves-ingénieurs avec un maximum de techniques expérimentales.
- La spécialisation des élèves-ingénieurs intervient **en troisième année** avec le choix d'une dominante parmi la chimie, la physico-chimie, la physique ou la biotechnologie. L'année commence par un stage industriel de quatre à six mois en entreprise. S'en-suivent quatre mois de cours dédiés à la spécialité choisie, puis un projet de recherche en laboratoire de huit semaines minimum.
- Le choix est large pour la **quatrième année**, passée en France ou à l'étranger. Les étudiants peuvent faire un double diplôme en France (Agro Paris-Tech, Mines ParisTech, ISAE-SUPAERO, IOGS, HEC, Sciences Po, ESSEC) ou à l'étranger, pour la majorité d'entre eux, un master de recherche, ce qui a du sens puisqu'environ 70% de nos élèves enchaînent avec une thèse. Ce doctorat s'effectue, pour certains, à l'étranger, à l'Imperial College, au MIT, à Harvard ou Cambridge par exemple.

Cursus spéciaux et diplômes complémentaires

- Grâce à son réseau de partenaires académiques et scientifiques, l'ESPCI Paris permet à ses élèves de nombreuses opportunités de doubles diplômes et d'échanges académiques. Les étudiants ont la possibilité de faire un double diplôme avec Agro ParisTech, Mines ParisTech, ISAE-SUPAERO, IOGS, HEC ou ESSEC. Il existe également des partenariats avec d'autres écoles (Polytechnique, IFP...) et des masters de recherche très réputés. Tous les élèves-ingénieurs font au moins une fois l'expérience d'un séjour long à l'étranger et ont la possibilité d'étudier à l'international sous la forme d'un double diplôme, d'une expérience académique ou d'un stage en entreprise.
- Par ailleurs, la 4^e année représente pour les élèves l'opportunité de suivre un cursus complet de niveau M2 à l'étranger. Le réseau ParisTech permet de participer au programme Athens (Advanced Technology High Education Network Socrates). Une semaine de 3^e année est ainsi libérée pour une formation intensive dans l'une des écoles du réseau international Athens. L'ESPCI accueille en outre chaque année des étudiants du monde entier et notamment des étudiants chinois, brésiliens et colombiens dans son cursus. Ces étudiants suivent les cours du cursus ingénieur et reçoivent le diplôme de l'École au terme de leur scolarité.

Stages industriels

- 4 à 8 semaines à la fin de la 1^{re} année, en France ou à l'étranger (optionnel) ;
- 4 à 6 mois en entreprise à l'étranger au début de la 3^e année ;
- En fin de 3^e année, un projet de recherche en laboratoire de huit semaines minimum
- Plusieurs mois pendant la 4^e année, en France ou à l'étranger, suivant la formation suivie

Relations entreprises

Depuis 15 ans, chaque promotion est parrainée par un industriel : Solvay (2017), Adocia (2016), Arkema (2015), Withings (2014), Safran (2013) Nestlé (2012), Nexans (2011), Lundbeck (2010),

Total (2009), Michelin (2008), Areva, L'Oréal, Rhodia, Saint-Gobain, Schlumberger, Thalès...

3 chaires institutionnelles financent des bourses de mécénat pour les élèves-ingénieurs : Michelin, Saint-Gobain, Total.

Débouchés

La double aptitude à l'interdisciplinarité et à la recherche rend les ingénieurs de l'ESPCI Paris diplômés particulièrement compétents dans le domaine de l'innovation et appréciés des employeurs. Tandis que 20% des diplômés s'orientent vers la recherche académique et l'enseignement, 80% se dirigent vers l'industrie, et ce, dans tous les secteurs.



CARRIÈRES DES INGÉNIEURS DIPLÔMÉS



Chiffres clés

Le délai de recrutement après la fin des études est **d'un mois en moyenne**

5 ans plus tard :

1 ingénieur ESPCI sur 3 est basé à l'étranger

Le salaire moyen d'un PCéen est de **49 000 euros**, annuel brut

1 ingénieur ESPCI sur 3 travaille dans une grande entreprise (+5000 salariés)

Création d'entreprises et création d'emploi

Les Ingénieurs ESPCI sont particulièrement bien formés pour créer des entreprises innovantes de haute technologie, valorisant un large portefeuille de brevets, avec ambition de développement mondial et création d'emplois très qualifiés. Quelques start-ups fondées par des Ingénieurs ESPCI depuis 10 ans : Bookeen, Force-A, Fibercryst, AirInSpace, Invoxia, Sculpteo, Webistem, Withings, SuperSonic Imagine, Time Reversal Communications, Capsum, PicoTwist, Fluigent, Hifibio, Calyxia, Cytoo, Drugabilis, Luxol Photovoltaïcs, Illium, Élice, etc.

+ de 60 entreprises innovantes de haute technologie ont été créées à l'ESPCI depuis le début des années 1990

Salle VH 141 (1^{er} étage)**CentraleSupélec**www.centralesupelec.fr

Mode de recrutement

Concours d'admission en 1^e année : Classes Préparatoires

Cette voie est complétée par d'autres concours sur titres et épreuves. 150 places sont ouvertes pour d'autres filières : passerelles universitaires, recrutements spécifiques pour étrangers.

Diplômes préparés et accréditations

Diplôme d'Ingénieur, grade Master, doctorat

Descriptif

CentraleSupélec propose cette année un nouveau cursus unique totalement rénové, pour accompagner les nouveaux besoins des entreprises et de la société. Cette formation pluridisciplinaire d'ingénieurs généralistes et de dirigeants de haut niveau pour les entreprises s'appuie sur plusieurs types d'enseignements : connaissances scientifiques et techniques, connaissance de l'entreprise et de ses métiers, connaissance du monde (international et enjeux du XXI^e siècle) et apprentissage des savoir-faire et faire-savoir de l'ingénieur méthodes de travail pendant les deux premières années. Il vise, à travers des formes nouvelles d'enseignement, à mettre le plus souvent possible l'élève-ingénieur en position d'acteur par le biais de projets concrets, issus du mode de l'entreprise ou de la recherche, permettant à l'élève d'appliquer immédiatement les connaissances théoriques acquises.

Ce nouveau cursus est fortement axé sur la maîtrise des systèmes complexes, qui sont au cœur des grandes problématiques de l'entreprise et de la société du XXI^e siècle. En 3^e année, chaque élève choisit une des 8 dominantes proposées par l'école secteur d'activité (énergie, santé & environnement, objets connectés, ...) et une Filière métier (R&D, entrepreneuriat, conception d'objets innovants, ...), complément de formation opérationnelle.

Cette perméabilité avec le secteur de l'entreprise et de la société est renforcée par la constitution d'un réseau de 140 entreprises partenaires, de toute taille (grands groupes, ETI et PME) et de tous secteurs

L'ouverture internationale du cursus CentraleSupélec conduit 40 % de ses élèves à obtenir un double diplôme : diplôme d'Ingénieur CentraleSupélec et diplôme d'une institution étrangère (80 accords répartis dans 39 pays (USA, Grande-Bretagne, Brésil, Chine, Japon, Singapour, Allemagne, Italie, Espagne, Suède, Suisse, etc.). Le cycle ingénieur comporte 30 % d'élèves étrangers et plus de 70 nationalités sont représentées sur le Campus.

Très internationale, l'École a implanté plusieurs campus à l'international en collaboration avec le Groupe des Écoles Centrales : en Chine, à Pékin, depuis 2005 (), en Inde, à Hyderabad depuis août 2014 et au Maroc, à Casablanca en septembre 2015.

L'École propose en outre des double formations pour acquérir une compétence complémentaire, telle que ingénieur-manager (double diplôme avec l'ESSEC ou l'ESCP Europe), ingénieur designer (avec l'ENSCI), ingénieur architecte (double diplôme avec l'université Politecnico di Milano)...

Cursus spéciaux et diplômes complémentaires

L'École a reconstruit son offre de Master avec ses partenaires de Paris-Saclay et a participé très activement au développement de nouvelles écoles doctorales dont elle est opérateur (quatre d'entre elles) ou auxquelles elle est associée, ou en cours de construction en Bretagne et en Lorraine.

Niveau et mode de recrutement (recrutement 2015)

- Concours d'admission CPGE pour une admission en 1^{re} année : 310 places sur l'ensemble des filières MP, PC, PSI, PT, TSI, et MP, PC, PSI cycle international
- Admission sur titre (L3 scientifique ou équivalent) pour un recrutement en 1^{re} année (procédure commune aux écoles centrales): 20 places à l'ECL
- Admission d'élèves internationaux en double-diplôme : 72 places
- Admission en 1^{re} année d'élèves architectes en L3 de l'ENSA Lyon pour un double diplôme architecte-ingénieur : 8 places
- Admission en 1^{re} année d'élèves de deuxième année de l'EMLYON Business School pour un double diplôme ingénieur- manager: 5 places
- Admission en 2^{ème} année d'élèves en M1 de l'ENS Lyon pour un double diplôme ingénieur-recherche : 5 places

Diplômes préparés et accréditations

Diplôme d'ingénieur, grade de master

Diplômes de masters

Double cursus ingénieur-architecte qui s'amorce dès la première année

Double diplôme ingénieur-manager accessible à la fin de la 2^e année

Double diplôme ingénieur-recherche accessible à la fin de la 2^e année

Double diplôme ingénieur-master en dernière année

Descriptif

L'École Centrale de Lyon forme des ingénieurs généralistes de haut niveau

Le Tronc Commun initial de 3 semestres permet à l'élève d'acquérir une base scientifique à large spectre (sciences de l'ingénieur, sciences économiques et humaines), de découvrir le métier d'ingénieur et de s'initier à ses méthodes.

Le cursus se poursuit de manière élective. La 3^e année du cursus ingénieur est organisée autour de 7 filières métiers et 7 options d'approfondissement :

- Les 7 options d'approfondissement représentent les grands secteurs industriels dans lesquels sont embauchés majoritairement les élèves de l'École : Aéronautique, Bio-ingénierie et Nanotechnologies, Énergie, Génie civil et Environnement, Informatique et Communication, Mathématiques et Décision et Transport et Trafic.
- Les 8 filières métiers représentent les fonctions pouvant être occupées en début de carrière : Recherche Innovation et Développement, Éco-conception et Innovation, Supply Chain, Gestion des Opérations Industrielles, Business Development, Ingénieur consultant, Management des Risques industriels et environnementaux, Entrepreneur. L'enseignement des métiers est assuré en grande partie par des intervenants de l'entreprise.
- Possibilité de rejoindre un parcours Entrepreneur en 3^e année, à la suite de la filière métier Entrepreneur, pour les élèves désireux de créer leur entreprise

Une mobilité (universitaire ou en entreprise) à l'international de 3 mois est requise dans le cursus.

Cursus spéciaux et diplômes complémentaires

- 3^e année possible dans une autre école centrale, à l'EMLYON Business School ou à l'ENTPE
- 3^e année en double diplôme d'ingénieur ou master-ingénieur dans une université étrangère partenaire (150 partenaires dont ceux du réseau TIME)
- L'école est habilitée pour délivrer le diplôme de master pour 18 mentions. 3 de ces masters sont

des masters internationaux.

- L'école est habilitée pour délivrer le diplôme de docteur pour 5 écoles doctorales
- Dans le cadre du Collège des Hautes Études – Lyon Science[s] (CHELS) les élèves de l'ECL ont accès à une offre de formation de deuxième cycle reposant sur des unités d'enseignement partagées entre les quatre établissements du collège et ouvrant des possibilités de double diplômes (CHELS : ECL, ENS de Lyon, Science Po Lyon, VetAgro Sup)

Mode de recrutement

- Concours Centrale Supélec : 280 places (MP 135, PC 50, PSI 75, TSI 10, cycle international 5)
- Banque filière PT : 20 places
- Concours ATS : 15 places
- Concours CASTing (admission sur titre Français) : 20 places
- Admission sur titre en double diplôme d'étudiants étrangers : 50 places

Diplômes préparés et accréditations

Ingénieur de l'École Centrale de Nantes

Ingénieur Manager (en partenariat avec Audencia Nantes école de management)

Ingénieur Architecte (en partenariat avec l'école nationale supérieure d'architecture de Nantes, ENSA Nantes) Ingénieur double-diplômé Centrale Nantes + université partenaire à l'étranger

Ingénieur officier (en partenariat avec l'école Navale)

Descriptif

L'ambition de Centrale Nantes

Centrale Nantes forme en 3 ans des ingénieurs Centraliens, de haut niveau scientifique et technologique, leaders, entrepreneurs et innovateurs, capables d'accompagner les mutations de l'environnement mondial.

Cette formation comprend un total de 2 100 heures réparties en 3 années. La formation de tronc commun réalisée sur près de la moitié du volume horaire (1 024 heures) comprend à la fois les sciences et techniques de l'ingénieur, les sciences humaines et sociales, les sciences de l'entreprise et du management, les langues et l'éducation physique et sportive. Ce tronc commun est complété par le choix de 2 approfondissements disciplinaires en deuxième année et le choix d'une option professionnelle en 3^e année.

- Dans le TOP 12 des grandes écoles d'ingénieurs françaises et membre du Groupe des Écoles Centrales (Lille, Lyon, Marseille et Paris).
 - Palmarès « Usine Nouvelle » 2017 : N°1 en Génie mécanique, automobiles transports, matériaux, aéronautique, génie électrique, informatique électronique télécommunication et génie civil travaux publics.
 - « L'Étudiant 2017 : 6^e ex-aequo au classement général 2017
 - « Multirank » : 6^e au monde sur la mobilité étudiante
- Ouverte sur l'International
- 22 options disciplinaires en 2^{ème} et 3^{ème} année et 8 professionnelles
- Double-diplôme ingénieur architecte
- Double-diplôme ingénieur manager
- Double-diplôme ingénieur officier
- Ingénieur Centralien par l'apprentissage
- Mobilité nationale
- 6 laboratoires de recherche sur le campus
- 2/3 des étudiants ont un double-diplôme
- 30% d'étudiants internationaux sur le campus
- 177 universités partenaires dans 55 pays
- 12 mois de stage
- 5 journées Ressources Humaines / an
 - + de 400 projets /an proposés par les entreprises et portés par les étudiants

Salle VH 142 (1^{er} étage)

ENS ULM - Paris Sciences École Normale Supérieure de Paris

www.ens.fr

Mode de recrutement

- Par concours à l'issue de deux années au moins d'études supérieures. Il existe deux types de concours d'entrée qui donnent accès en première année d'École :
 - Le premier concours concerne les Lettres et les Sciences et est réparti en sept groupes : MPI (Mathématiques, Physique, Informatique) ; PSI (Physique et Sciences de l'ingénieur); INFO (Informatique) ; PC (Physique, Chimie) ; BCPST (Biologie, Physique, Chimie, Sciences de la Terre) ; A/L (Lettres Classiques) et B/L (Sciences Sociales). Ils correspondent aux différentes filières des CPGE (classe préparatoire aux grandes écoles)
 - Le second concours s'adresse uniquement aux étudiants de deuxième année de médecine et de pharmacie.
- Recrutement sur dossier des étudiants admis à préparer le diplôme de l'ENS :
 - Recrutement d'étudiants (non rémunérés) issus des universités et des classes préparatoires. Les étudiants intègrent l'ENS en L3 ou M1.
- Recrutement par la sélection internationale :
 - Réservé aux étudiants étrangers ayant accompli au moins deux ans d'études supérieures et dans un établissement étranger. Ce recrutement donne accès à la 1^{re} ou la 2^e année d'école.

Diplômes préparés et accréditations

Licence, Master, Doctorat, Diplôme de l'ENS

Descriptif

La formation à l'ENS concerne une très vaste gamme de disciplines scientifiques et littéraires dont les enseignements sont regroupés dans quinze départements ou sections littéraires et scientifiques (biologie, chimie, économie, études cognitives, géographie, histoire, informatique, littérature et langages, mathématiques pures et appliquées, philosophie, physique, sciences de l'antiquité, sciences sociales, géosciences, histoire et théorie des arts).

La scolarité des élèves entrés par concours à l'ENS dure quatre ans ; elle inclut l'obtention d'un Master. Il peut s'agir de l'un des Masters coaccrédités par l'École avec des institutions partenaires ou une autre institution à laquelle l'ENS est liée par convention. À ces quatre années, pendant lesquelles les normaliens français et européens sont rémunérés comme fonctionnaires-stagiaires (environ 1 400 euros par mois), peuvent éventuellement s'ajouter, en cours d'études, un ou deux ans de congé sans traitement qui se passent souvent à l'étranger avec des bourses et conventions d'échange. Certains élèves de l'ENS préparent également l'agrégation après l'obtention du Master. Enfin, le cursus normalien s'achève le plus souvent par la préparation d'une thèse, souvent commencée dès la quatrième année de scolarité.

Cursus spéciaux et diplômes complémentaires

Le diplôme de l'ENS consiste en un Master souvent proposé par l'école et une formation complémentaire. Cette formation d'établissement conférant Grade Master, correspond à un certain volume d'enseignements ou d'activités proposés par l'ENS que l'élève doit valider. Le diplôme est généralement acquis en trois ans, les élèves le reçoivent au terme de leur scolarité à l'ENS

**ENS Paris-Saclay
École Normale Supérieure Paris-
Saclay (ex ENS de Cachan)**www.ens-cachan.fr**Mode de recrutement**

Concours d'admission en 1^{re} année, Concours d'admission en cycle MASTER.

Diplômes préparés et accréditations

Licences, Masters, Diplôme de l'ENS Paris-Saclay, Agrégations, Doctorats.

Descriptif

Dans la tradition d'excellence des écoles normales supérieures, l'ENS Paris-Saclay offre une formation culturelle et scientifique de très haut niveau.

Sa singularité est de rassembler des disciplines qu'aucun autre établissement d'enseignement supérieur ne rapproche de cette manière et à ce niveau : les sciences fondamentales, les sciences pour l'ingénieur et les sciences humaines et sociales.

C'est dans cet environnement unique que les normaliens, élèves et étudiants reçoivent une formation disciplinaire renforcée à la recherche et par la recherche qui les mène au master puis au doctorat.

Centre de recherche disposant dans ses murs de 13 laboratoires dans toutes ses disciplines de formation, l'établissement entretient de nombreux partenariats avec des organismes de recherche tels que le CNRS, l'INRIA ou le CEA ainsi qu'avec d'autres établissements d'enseignement supérieur et de recherche.

En étroite collaboration avec le monde industriel, l'École conduit de nombreux programmes de recherche de haut niveau au sein de chaires et de laboratoires communs avec des entreprises des secteurs de l'aéronautique, l'aérospatiale, l'énergie, l'automobile, l'informatique, etc. (Airbus, EDF, Atos, Hewlett-Packard...).

Avec ses laboratoires, l'École est impliquée dans quatre pôles de compétitivité en Île-de-France mais aussi dans de nombreux laboratoires et groupes de recherche internationaux en Chine, Corée, Japon, Israël, Inde, Brésil et États-Unis.

Niveau et mode de recrutement

A Partir du niveau L3, recrutement sur dossier ou sur concours

Diplômes préparés et accréditations

- Magistère de mathématiques
- Licence de mathématiques (univ Rennes 1)
- Master de mathématiques (univ Rennes 1)
- la préparation à l'agrégation (univ Rennes 1)

Descriptif

Depuis sa création en 1996, le département de mathématiques dispense une formation de haut niveau en mathématiques. En partenariat étroit avec l'Université de Rennes 1, le cursus permet aux élèves d'acquérir de solides connaissances dans tous les domaines des mathématiques.

Au travers des projets et stages de recherche (souvent à l'étranger), ils découvrent les aspects les plus contemporains de la discipline et s'initient à la recherche. Des conférences données par des chercheurs de renommée internationale sont organisées dans les différentes branches des mathématiques.

Cursus 1

Le magistère : Pour les élèves entrant en première année, les études s'articulent autour d'un diplôme d'université, appelé magistère, co-délivré par l'ENS Rennes et l'Université de Rennes 1. Il s'agit d'une formation de trois années en Mathématiques. Le cursus inclut la troisième année de licence et les deux années de master. La grande variété des modules offerts permet aux élèves normaliens de se constituer une formation "à la carte" selon leurs goûts : orientation vers les mathématiques "pures" ou "appliquées", compléments d'informatique, applications des mathématiques à la physique, à la mécanique, etc. Des projets et stages sont proposés ainsi qu'une formation en anglais.

Cursus 2

Préparation à l'agrégation : La plupart des élèves choisissent de préparer l'[agrégation](#) en troisième année. Il est possible d'effectuer une partie du Master 2 pendant cette même année.

Informations complémentaires

L'École normale supérieure de Rennes, est un établissement public à caractère scientifique, culturel et professionnel dont la mission est de former les hauts cadres scientifiques de la fonction publique. Elle s'appuie sur une formation à la recherche par la recherche à travers l'agrégation et le doctorat. Elle prépare principalement aux carrières de l'enseignement supérieur, de la recherche et de l'innovation.

Persuadée que la pluridisciplinarité est l'une des clés pour comprendre, composer notre monde et impulser des changements, l'ENS Rennes propose des formations originales dans les domaines du droit – économie - management, de l'informatique et des télécommunications, des mathématiques, de la mécatronique et des sciences du sport et éducation physique. Chaque année, environ 500 élèves suivent les formations offertes dans le cadre de masters co-accrédités avec les établissements partenaires du site rennais. Plus de 90% des élèves sont reçus au concours de l'agrégation et 70% poursuivent leur cursus par un doctorat.

Salle VH 145 (1^{er} étage)

EPF École d'ingénieur-e-s Formation d'ingénieur-e généraliste

www.paris-lavillette.archi.fr

Niveau et modalités de recrutement

- Réseau ou concours : Concours Avenir / Concours e3a et banque PT.
- Formation d'ingénieur-e généraliste :
 - 1^{re} année – Terminale S/STI2D : Inscriptions du 20 janvier au 20 mars au Concours Avenir Bac via le portail www.admission-postbac.fr.
 - 2^e / 3^e / 4^e année - Bac+1/2/3/4 : Dossier et entretien oral - Inscriptions à « Avenir + » à partir du 1^{er} décembre 2017 sur www.concoursavenir.fr

3^e année - **CPGE, Maths Spé MP, PC, PSI** : Concours e3a / **CPGE PT** : Banque PT – Inscriptions entre début décembre et début janvier sur www.scei-concours.fr.

- Formations binationales (franco-allemande/franco-québécoise)
 - 1^{re} année des cursus franco-allemand et franco-québécois – Terminale S : Inscriptions du 20 janvier au 20 mars au Concours EPF-Formations binationales via le portail www.admission-postbac.fr

Diplômes préparés et accréditations

Tous les diplômes délivrés par l'EPF-École d'ingénieur-e-s sont habilités par la Commission des Titre d'ingénieurs.

L'EPF prépare aux diplômes :

- Ingénieur-e généraliste
- Ingénieur-e en production et automatisation (Double-diplôme franco-allemand accessible post-bac)
- Ingénieur-e en systèmes informatiques et industriels (Formations par apprentissage accessible après Bac+2)

Descriptif

L'EPF offre un cursus généraliste et polytechnique grâce auquel ses élèves peuvent découvrir et appréhender lors d'un tronc commun de 3 ans tous les domaines de l'ingénierie avant de choisir parmi 7 majeures en 4^{ème} et 5^{ème} année :

- Aéronautique & Espace
- Structure & Matériaux
- Ingénierie & Numérique
- Engineering & Management
- Ingénierie & Santé
- Énergie & Environnement
- Bâtiment & Éco-Cités

Informations complémentaires

Depuis 1925, L'EPF – ex École Polytechnique Féminine, mixte depuis 1994 – forme des ingénieur-e-s généralistes innovants, responsables et de dimension internationale, avec une forte capacité d'adaptation et d'évolution dans un monde en progression constante.

Nos 2000 élèves (dont 36% de filles) suivent le même cursus pendant 3 ans sur le campus de leur choix à Sceaux, Troyes ou Montpellier. L'esprit d'ouverture se construit autour de projets, stages, expériences internationales et activités associatives intégrées à la pédagogie. Depuis 90 ans, l'école développe son réseau de 10000 alumni et d'entreprises partenaires, vecteurs de réussite.

Tous les diplômes d'ingénieur décernés par l'EPF sont reconnus par la CTI (Commission des Titres d'Ingénieur). Ils confèrent également le grade de Master (Master's Degree) reconnu au niveau international.

EPITECH

Titre d'expert en technologie de l'Information

www.epitech.eu

Niveau et mode de recrutement

Accessible avec le baccalauréat, admission sous entretien de motivation avec un test d'anglais et de logique sous forme de QCM.

Diplômes préparés et accréditations

Titre d'expert en technologie de l'information, enregistré au RNCP Niveau 1.

Descriptif

Epitech est une [école d'informatique](#) créée en 1999 qui forme en [5 ans après-bac](#) des [experts](#) du secteur. Elle permet de transformer une passion en expertise via [une pédagogie résolument innovante](#), organisée par [projets](#). Elle est présente dans [12 villes de France](#) et bientôt à Beijing (Chine). Epitech délivre un [titre d'Expert en Technologies de l'Information \(Bac+5\)](#), homologué Niveau 1 par l'Etat au niveau de la Commission Nationale de la Certification Professionnelle (CNCP).

Informations complémentaires

- 24 rue Pasteur - 94270 LE KREMLIN BICETRE
- Prochaine JPO : Samedi 16 décembre

ARCHITECTURE – TRAVAUX PUBLICSSalle VH 147 (1^{er} étage)**ENSAPLV –
École Nationale Supérieure d'Architecture
de Paris La Villette**www.paris-lavillette.archi.fr**Mode de recrutement**

Le premier cycle de formation conduisant au diplôme d'études en architecture conférant le grade de licence est ouvert aux candidats qui justifient :

- soit d'un baccalauréat quels que soient la série et le département d'obtention.
- soit d'une attestation de succès à un diplôme d'accès aux études universitaires.
- soit d'un titre français ou étranger, admis en dispense ou en équivalence du baccalauréat, en application d'une réglementation nationale.
- soit de la validation de leurs études, expériences professionnelles ou acquis personnels en vue de l'accès à ce niveau d'études.

Les candidats non titulaires du baccalauréat ou d'un titre admis en équivalence doivent avoir interrompu leurs études initiales depuis au moins deux ans et être âgés de vingt ans au moins à la date prévue pour la reprise de leurs études.

Diplômes préparés et accréditations

Diplôme d'études d'architecture conférant le grade de Licence bac +3

Diplôme d'État d'architecte conférant le grade de Master bac +5

HMONP (Habilitation à exercer la maîtrise d'œuvre en son nom propre) bac +6

DSA Architecture et projet urbain (Diplôme de spécialisation et d'approfondissement en architecture) bac + 7

DPEA Architecture navale (diplôme propre aux écoles d'architecture) bac + 6

DPEA Recherches en architecture (diplôme propre aux écoles d'architecture) bac + 6

Doctorat en architecture bac + 8

Descriptif

La réforme des études d'architecture s'inscrit dans le cadre du dispositif d'harmonisation à l'échelle européenne des cursus et grades universitaires « licence, master, doctorat » (LMD).

Le nouveau cursus s'articule principalement en 2 cycles :

- le premier d'une durée normale de 3 ans (6 semestres valant 180 ECTS) conduit à l'obtention du **diplôme d'études d'architecture conférant le grade de licence**
- le second d'une durée normale de 2 ans (4 semestres valant 120 ECTS) conduit à l'obtention du **diplôme d'État d'architecte conférant le grade de master**

A l'issue de ce cursus initial, le titulaire du diplôme d'État d'architecte, pourra s'engager dans une formation à l'habilitation à exercer la maîtrise d'œuvre en son nom propre soit directement après l'obtention du diplôme, soit après une période d'activité professionnelle en qualité d'architecte diplômé d'État.

Par ailleurs les études d'architecture peuvent également mener à des diplômes de spécialisation et d'approfondissement en architecture (DSA) et des formations conduisant à d'autres diplômes nationaux de d'enseignement supérieur en architecture ou dans les domaines proches de l'architecture peuvent également être dispensées.

Enfin, les études d'architecture comportent une formation doctorale. L'ENSAPLV est associée à 2 écoles doctorales : l'École Doctorale 434 « Géographie » de Paris 1 et l'École doctorale 546 « Abbé Grégoire » du CNAM.

À ce titre, elle délivre des Doctorats d'architecture. Une cinquantaine de doctorants sont inscrits au titre de l'année universitaire 2016/2017 auprès de l'ENSAPLV. L'encadrement des doctorants est

assuré par les enseignants-chercheurs des six unités de recherche de l'école.

Cursus spéciaux et diplômes complémentaires

Les différentes double-formations « bicursus » Architecte-Ingénieur et Ingénieur-Architecte entre l'École Nationale Supérieure d'Architecture de Paris La Villette (ENSAPLV) , l'École Spéciale des Travaux Publics (ESTP) et l'École des Ingénieurs de la Ville de Paris (EIVP) s'adressent, de façon symétrique, aux élèves ingénieurs de 1^{re} année de la filière Bâtiment de l'ESTP, ou de l'EIVP et aux étudiants de 1^{re} année à l'école d'architecture de La Villette.

Le Bicursus Architecte-Ingénieur Bac+7

Un double cursus architecte ingénieur organisé conjointement avec l'École spéciale des travaux publics (ESTP) et l'école des ingénieurs de la ville de Paris (EIVP) est ouvert après sélection dès la 1^{re} année de licence aux candidats titulaires d'un bac S avec mention. À l'issue d'une formation de 7 ans au lieu de 5, les étudiants sortent avec un double diplôme d'architecte diplômé d'état et d'ingénieur de l'ESTP.

Le Bicursus Ingénieur-Architecte Bac+7

Un double cursus ingénieur architecte organisé conjointement avec l'École spéciale des travaux publics (ESTP) et l'école des ingénieurs de la ville de Paris (EIVP) est ouvert après sélection dès la 1^{re} année de licence aux candidats ayant validé les 2 années de classe préparatoire scientifique et été admis au concours de l'ESTP (filiale bâtiment) ou de l'EIVP.

ESTP-PARIS – École Spéciale des Travaux Publics

www.estp.fr

Mode de recrutement

Concours E3A

Diplômes préparés et accréditations

Diplôme d'ingénieur ESTP

Descriptif

L'ESTP-Paris, l'Ecole des Grands projets, est l'école de référence qui forme en France le plus grand nombre de cadres dans le domaine de la construction et de l'aménagement urbain et des territoires.

Cursus spéciaux et diplômes complémentaires

Ingénieur-Architecte

INGENIEURS – SCIENCES ET TECHNIQUESSalle VH 148 (1^{er} étage)**Armée de l’Air – Cirfa de paris**air-touteunearmee.fr**Niveau et mode de recrutement**

L'Armée de l'Air recrute chaque année plus de 3 000 personnes dans plus de 50 métiers.

Des jeunes femmes et hommes de nationalité française, âgés de 17 à 30 ans, possédant un niveau scolaire de fin de 3^e jusqu'au BAC+5.

Descriptif**Cursus 1**

À partir du niveau 3^e : recrutement de Militaires Techniciens de l'Air (MTA) dans plus de 20 métiers

Cursus 2

À partir du BAC : recrutement de pilotes (chasse, transport, hélico) et de Sous-Officiers spécialistes (S-Off) dans 40 métiers

À partir du BAC+3 : recrutement des Officiers

Informations complémentaires

L'armée de l'air est une armée jeune, moderne, technique, prête à relever les défis de demain.

S'appuyant sur des matériels performants, en premier lieu desquels ses aéronefs (avions de combat, transport, liaison, ravitailleurs, renseignement, hélicoptères...), l'armée de l'air fonde principalement sa réactivité et sa capacité d'adaptation sur son personnel, hautement qualifié, sachant en permanence remettre en cause ses acquis afin de rester en phase avec des technologies en perpétuelle évolution.

L'Armée de l'air représente 20 % des effectifs globaux de la défense, avec plus de 42 000 militaires, dont 22 % de femmes, répartis sur l'ensemble du territoire national, ainsi qu'à l'étranger.

Pilotes bien évidemment, mais aussi mécaniciens avion, armement, contrôleurs aérien, pompiers, météos, fusilier-parachutistes, administrateurs des réseaux de télécommunications, gestionnaires RH, comptable-financiers, personnel chargé de l'entretien des installations... tous œuvrent au sein d'une même équipe, animée par un seul objectif : assurer les missions aériennes.

Armée de Terre – Cirfa de Paris

sengager.fr

L'armée de Terre est plus que jamais au cœur de l'action à travers les opérations extérieures et le plan sentinelle. Ses cadres officiers, formés au sein de la prestigieuse école de Saint-Cyr, ont vocation à commander des hommes (et des femmes) en France et hors métropole, sur l'ensemble de nos théâtres d'opération. La seconde partie de carrière permet de se spécialiser ensuite sur des fonctions spécifiques: logistique, renseignement, finance, etc. pour accéder aux plus hautes responsabilités au sein du ministère de la Défense.

Informations complémentaires

Devenir officier de l'armée de Terre

Concours sur épreuves bac à bac+2

Vous détenez un bac, vous êtes en classes préparatoires : vous passez le concours classes préparatoires option « sciences », « lettres » ou « sciences économiques et sociales » et vous intégrez l'ESM de Saint-Cyr en première année.

Les conditions :

- être de nationalité française,
- être titulaire du bac,
- avoir 22 ans au plus le 1^{er} janvier de l'année du concours,
- être en règle avec les obligations du Service national (recensement et JDC) et jouir de ses droits civiques,
- satisfaire à des conditions d'aptitude notamment médicales et physiques,
- ne pas s'être présenté plus de 3 fois.

Inscription aux concours sur les banques d'épreuves des Grandes Écoles.

Recrutement sur titre

Vous avez ou allez avoir un BAC+5 : vous pouvez présenter le concours sur titre et vous intégrez l'ESM de Saint-Cyr pour une année.

Les conditions :

- être de nationalité française,
- être titulaire d'un diplôme BAC+5 au plus tard le 1^{er} décembre de l'année de recrutement,
- avoir 25 ans au plus le 1^{er} janvier de l'année du recrutement,
- être en règle avec les obligations du Service national (recensement et JDC) et jouir de ses droits civiques,
- satisfaire à des conditions d'aptitude notamment médicales et physiques,
- ne pas s'être présenté plus de 3 fois.

Constitution du dossier en CIRFA (Centre d'Information et de Recrutement des Forces Armées) entre octobre A-1 et mi-février de l'année de recrutement ; présélection sur dossier en mars, épreuves orales et sportives en avril.

Mode de recrutement

- Admission en 1^{re} année sur concours CPGE
- Admission sur titre en 2^e année: CONCOURS SUSPENDU
 - d'être titulaire ou en cours de préparation d'un diplôme, titre ou certificat, dans le domaine scientifique : de posséder un diplôme de fin de deuxième cycle de l'enseignement supérieur ou titre reconnu équivalent par le ministre de l'éducation nationale ;
 - de posséder un titre d'ingénieur délivré dans les conditions fixées par l'article L-642-1 du code de l'éducation nationale ;
 - de posséder un certificat de fin de scolarité de deuxième année d'école d'ingénieur délivrant un titre d'ingénieur dans les conditions fixées par l'article L-642-1 du code de l'éducation nationale.

Diplômes préparés et accréditations

Diplôme d'Ingénieur de l'École Navale, grade Master.

Descriptif

École publique rattachée à la Direction du personnel militaire de la marine.

Formation initiale des officiers de marine, carrière longue

Durée des études : 3 ans (6 semestres et demi à l'École navale, 1 semestre et demi au sein du Groupe école d'application des officiers de marine)

Cursus spéciaux et diplômes complémentaires

Études doctorales et Master Recherche.

École habilitée à délivrer le Doctorat.

Liste des Masters Recherche auxquels l'École navale participe:

- « Sciences et technologie » mention « énergie, – fluides – aérodynamique » (ENSAM), spécialité « Environnement naval »
- « Physique et mécanique des milieux continus » (UBO)

Mention « Sciences de la mer et du littoral », spécialité « Géosciences océans » (UBO – IUEM)

ESM Saint-Cyr**École spéciale militaire de Saint Cyr**www.st-cyr.terre.defense.gouv.fr

La grande école du commandement et du leadership

Grande école d'enseignement supérieur, l'école spéciale militaire de Saint-Cyr assure la formation initiale des officiers du corps des officiers des armes issus du recrutement direct.

Elle forme des officiers destinés à encadrer les unités opérationnelles de l'armée de Terre, puis à assumer des responsabilités croissantes de conception et de direction au sein de l'armée de Terre, des armées et des états-majors multinationaux. Elle délivre une formation pluridisciplinaire de niveau Master qui conjugue formation humaine, militaire et académique et qui, complétée par les enseignements spécialisés en école d'application, permettra au jeune officier d'assumer ses premières responsabilités en unité.

Recrutement

- sur concours : élèves de moins de 22 ans, issus des classes préparatoires aux grandes écoles (CPGE) ;
- sur titre (OST) : élèves de moins de 25 ans, détenteurs d'un titre de Master ou d'un diplôme équivalent de niveau BAC +5 ;
- sur dossier : élèves officiers en formation initiale en Allemagne (EOFIA) au niveau BAC, entre 17 et 19 ans, qui effectueront leur scolarité universitaire de niveau Master en Allemagne avec réciprocité de l'échange en France pour des élèves allemands (EOFIF).

Scolarité

Une formation de haut niveau axée sur le métier militaire préparant à l'exercice de responsabilités sur le long terme et répondant aux critères du processus de Bologne (LMD).

Deux filières

- Sciences de l'ingénieur.
- Sciences sociales et politiques.

Scolarité longue (recrutement par voie de concours CPGE) :

- 4 semestres à dominante académique dont un à l'étranger (travail de recherche conclu par la soutenance d'un mémoire) ;
- 2 semestres à dominante militaire.

Scolarité courte (recrutement sur titre) :

- 2 semestres à dominante militaire.

Diplômes

- Pour tous : diplôme de Saint-Cyr conférant le grade de Master.
- Pour les élèves de la filière « sciences de l'ingénieur » : titre d'ingénieur.

Stages et brevets spécifiques

- Capacité à commander une section (30/40 hommes).
- Stages en corps de troupe (2).
- Brevet de parachutisme militaire ou d'alpinisme militaire.
- Directeur de mise en oeuvre des explosifs.
- Directeur de tir.
- Moniteur de tir de combat.
- Moniteur des techniques commando.
- Stage d'aguerrissement en milieu équatorial.

- Brevet de secourisme de combat (1er niveau).
- Stage académique de recherche en milieu international.
- Certificats militaires de langues étrangères.
- Séminaire interarmées des grandes écoles militaires.

Suite et débouchés

À l'issue de la scolarité, les saint-cyriens choisissent une arme (infanterie, cavalerie, artillerie, génie, aviation légère, transmissions, train, matériel, gendarmerie). Ils suivent une année de formation de spécialité dans l'école concernée avant d'aller commander une section.

Salle VH 149 (1^{er} étage)

SupOptique Institut d'Optique Graduate school

www.institutoptique.fr

Mode de recrutement

En première année sur le concours commun « Centrale-Supélec » ou sur titres universitaires

En deuxième année sur titres universitaires

En doubles diplômes nationaux ou internationaux

Diplômes préparés et accréditations

Diplôme d'Ingénieur de l'Institut d'Optique (accrédité par la CTI en formation classique et par l'apprentissage). Masters recherche et Doctorat

Descriptif

Grande École scientifique membre fondateur de ParisTech et de l'Université Paris-Saclay, formant des ingénieurs de haut niveau pour la recherche et le développement, l'ingénierie dans l'industrie, l'innovation et l'entrepreneuriat en France et à l'international.

- Filière Innovation-Entrepreneur
- Filière par apprentissage (CFA SupOptique)
- Filière Classique

- Campus national : après une première année commune à Paris-Saclay, les 2^e et 3^e années se répartissent sur 3 sites :
- Campus Paris-Saclay à Palaiseau : Systèmes Optiques Avancés, Interaction Lumière-Matière, Traitement du Signal et de l'Image, Nanosciences.
- Campus Rhône-Alpes à Saint Etienne : Optique et Vision Industrielle, Optique et Énergie
- Campus Aquitain à Bordeaux : Optique et Technologies Numériques, Réalité Virtuelle et Augmentée, Modélisation et Simulation

Masters en parallèle

MASTERS avec l'université Paris-Saclay (Physique, Bio-physique, Nanosciences, Lasers, Signal et image,

Réseaux et systèmes photoniques)

MASTERS avec les universités de Saint-Étienne et Bordeaux (Entrepreneuriat, Image, Informatique, Physique)

Doubles diplômes

Doubles diplômes nationaux : ESPCI ParisTech, HEC Paris (Grande École et MBA), Sciences Po Paris

Double diplôme avec l'Institut de formation supérieure biomédicale (IFSBM – Hôpital Gustave Roussy)

Nombreux accords de double-diplômes internationaux :

- INGÉNIEUR KTH : Royal Institute of Technology (Stockholm, Suède)
- MASTERS en Allemagne, Danemark, Finlande, Norvège, Pays Bas, Royaume Uni (dont Imperial College, Cambridge), Suisse (dont EPFL, ETH), Russie, USA, Canada, Brésil, Chine.

Niveau et mode de recrutement

Depuis plus de 20 ans, le Magistère de Physique de Paris est une formation universitaire d'excellence sur 3 ans qui s'adresse aux étudiants en fin de L2 et de CPGE. Le recrutement se fait sur dossier courant du mois de mai et juin. Le dossier est à télécharger sur le site du Magistère de Physique de L'université Paris Diderot.

www.physique.univ-paris-diderot.fr/magistere_physique

Descriptif

Plus qu'une formation académique classique, le Magistère met l'accent sur la formation par la recherche, l'autonomie et l'initiative personnelle. Les enseignants du Magistère de physique sont des chercheurs internationalement reconnus en physique fondamentale ou appliquée, ce qui assure une formation par la recherche favorisant le travail en équipe et ouvrant des débouchés multiples dans le monde professionnel. Le prix Nobel de physique 2006, Georges Smoot est par exemple professeur de cosmologie à Paris Diderot.

À l'heure où de nombreuses écoles forment plus de managers que de scientifiques en capacité d'innover, le Magistère de Physique demeure une formation où les questions scientifiques d'actualité qui fondent les découvertes de demain sont au cœur de son programme. La formation Magistère de Physique offre la possibilité d'intégrer en troisième année les meilleurs masters de physique de France.

- En première année (L3), les étudiants apprennent les bases de la physique moderne (quantique, statistique, relativité...) et réalisent plusieurs projets de physique expérimentale dont les sujets sont constamment renouvelés et pour lesquels il n'existe pas de solution toute faite. L'initiative personnelle est encouragée et des aménagements sont envisageables.
- En seconde année (M1), une grande liberté de choix d'options est offerte afin de présenter la physique dans toute sa diversité : physique des matériaux et dispositifs quantiques, cosmologie et physique des hautes énergies, matière complexe et interface physique-biologie. Les étudiants poursuivent leur formation par un stage de trois mois en entreprise ou dans un laboratoire de recherche. Les stages et séjours à l'étranger sont encouragés et soutenus par des aides financières spécifiques.
- En troisième année (M2), l'université Paris Diderot - Paris 7 propose aux étudiants de Magistère dix spécialités, pour certaines communes avec l'École Normale Supérieure ou l'École Polytechnique dont la variété reflète la diversité des thèmes de recherche abordés dans notre université.

Informations complémentaires

Responsable:

Alain SACUTO

alain.sacuto@univ-paris-diderot.fr

Adresse :

Université Paris Diderot, Bâtiment Condorcet - Case courrier 7008
3^e étage – Salle 376 A, 4, rue Elsa Morante, 75205 Paris Cedex 13

Salle VH150 (1^{er} étage)

ENAC **École Nationale de l'Aviation Civile**

www.enac.fr

Niveau et mode de recrutement

- Concours Communs Polytechniques pour la formation IENAC
- Concours ENAC pour les autres formations

Diplômes préparés et accréditations

Diplôme d'ingénieur accrédité par la CTI

Descriptif

L'ENAC est L'école de la Direction Générale de l'Aviation Civile. Elle rassemble des activités de formation et de recherche en ingénierie aéronautique, navigation aérienne et pilotage avion. Au travers de son positionnement, de l'étendue et de la complémentarité de ses formations, de la qualité de ses enseignements, de l'importance de ces moyens, l'ENAC est probablement unique au monde.

Située à l'intersection de tous les grands projets aéronautiques européens, l'ENAC est nécessairement appelée à jouer un rôle essentiel vis à vis des mutations et des exigences technologiques, économiques, environnementales qui conditionnent le développement du domaine aéronautique.

Informations complémentaires

Le campus de l'ENAC situé à Toulouse travaille en synergie avec l'un des écosystèmes académique et scientifique les plus riches de France, composé des plus grandes entreprises et instituts de recherche leaders dans le secteur de l'aéronautique et de l'espace.

Le campus de plus de 20 hectares favorise dans sa conception les flux et les rencontres et offre aux étudiants un cadre de vie et d'études idéal.

IPSA École d'ingénieurs Aéronautique et Spatiale

www.ipsa.fr

Mode de recrutement

- Pour intégrer le Cycle préparatoire de l'IPSA en 1^{re} année après un bac S, les candidats doivent s'inscrire au Concours Advance, à partir du portail Admission Post-Bac. (*portail APB du 20 janvier au 20 mars 2018*)
- Passez le concours d'entrée EPITA/IPSA/ESME après une classe préparatoire scientifique et intégrez notre école d'ingénieurs aéronautique et spatiale en 3^e année. (*portail SCEI du 10 décembre 2017 au 10 janvier 2018*)
- Intégrez l'IPSA, école d'ingénieurs aéronautique et spatiale, en 1^{re}, 2^e ou 3^e année. Passez les épreuves écrites généralistes et spécifiques aux matières aéronautiques, puis les épreuves orales. (*portail Advance Parallèle*)
- L'IPSA, école d'ingénieurs aéronautique et spatiale, vous propose de suivre une prépa accélérée en 4,5 mois, de mars à juillet 2018, afin d'intégrer notre formation en 2^e année dès la rentrée de septembre 2018. (*portail Advance Parallèle*)

Diplômes préparés et accréditations

Ingénieur aéronautique et spatial (BAC + 5)

Descriptif

L'IPSA créée en 1961 par un groupe d'ingénieurs du domaine aéronautique voit sa 1^{re} promotion sortir en 1965. En 1999, l'école est intégrée au Groupe IONIS, s'installe au Kremlin-Bicêtre et se spécialise dans l'informatique et les systèmes embarqués. En 2007, l'IPSA ouvre un campus à Toulouse, capitale européenne de l'aéronautique.

L'IPSA dispense une formation d'ingénieur spécialiste des systèmes aéronautiques et spatiaux en 5 ans. Les étudiants suivent dans un premier temps le cycle Prépa en 2 ans afin d'acquérir les fondamentaux scientifiques, puis se spécialisent durant le cycle Ingénieur de 3 ans afin de développer une expertise dans le domaine de leur choix.

S'il est une école où la passion est présente, c'est l'IPSA. Les projets associatifs, de par leur complexité, révèlent le côté passionné des Ipsaliens. L'IPSA met également en place différents événements afin de permettre à ses étudiants de vivre leur passion autrement, comme la mise en place d'une semaine consacrée au vol, une présence à divers meetings et rassemblements aériens dont le célèbre meeting de la Ferté Alais...

Localisation

IPSA Ivry sur seine (94) : de la 1^{re} année à la 5^e année

IPSA Toulouse (31) : de la 1^{re} année à la 3^e année

Événements à venir à l'IPSA

- Journée **Portes Ouvertes** à Ipsa Ivry sur seine **le samedi 16 décembre et samedi 20 janvier 2018 de 10h à 17h**
- Journée **Découverte des Métiers de l'Ingénieur** le **vendredi 5 janvier et samedi 6 janvier 2018 9h30 à 17h** (inscriptions à partir du 13 novembre sur le site www.ipsa.fr)